



# ITT

## ROBOT PUMPS

### Wirbelradpumpe

### RW2110BD

### 50 Hz

Die Wirbelrad Tauchmotorpumpen sind zum Transport von Flüssigkeiten mit einem hohen Gehalt an Feststoffen entwickelt worden. In der Standard-Grauguss-Ausführung werden die Wirbelradpumpen für Abwasser, Schlamm und andere Anwendungen eingesetzt.

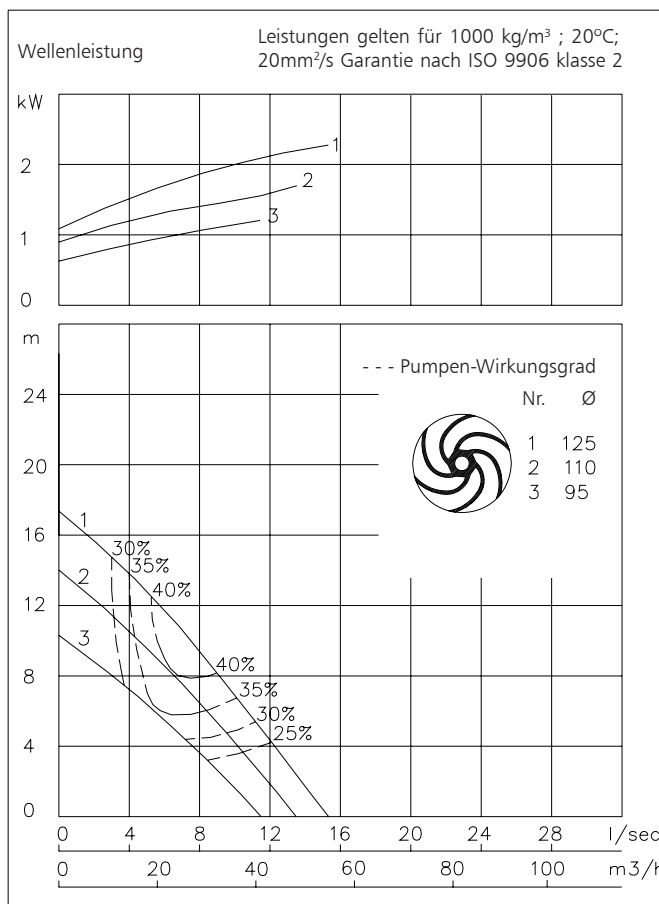
Für Einsatzfälle in der Industrie sind die hydraulischen Teile oder die ganze Pumpe in Sonderwerkstoffen lieferbar.

#### Pumpe

Freier Durchgang	: 50 mm
Saugmünddurchmesser	: 50 mm
Druckstutzen	: 50 mm
Laufreddurchmesser	: 125-95 mm
Mindest Fördermenge	: 1.5 l/s (5 m <sup>3</sup> /h)

#### Motor

Wellenleistung (P2)	: 2.2 kW
Leistungsaufnahme (P1)	: 2.8 kW
Netz	: 50 Hz - 3 phasig
Nenn-Drehzahl	: 2900 min <sup>-1</sup>
Motorwirkungsgrad (eta)	: 79 %
Leistungsfaktor (cos phi)	: 0.89
Schutzart	: IP 68
Isolationsklasse	: H (180 °C)
Max. Wassertemperatur	: 40 °C
(höhere Temperatur auf Anfrage)	
Standard Kabellänge	: 10 m



#### Werkstoffe

Motorgehäuse	: 1
Dichtungsgehäuse	: 1
Pumpengehäuse	: 1 5 6
Lauftrad	: 2 5 6 11
Welle	: 3 5
Schrauben	: 4 5
Gummi-Teile	: 8+9 10
Elektrische Kabel	: 9
Wellendichtungen	: Ölgeschmiert
Dichtung pumpenseitig	: Silizium-Karbid auf Silizium-Karbid
Dichtung motorseitig	: Kohle auf Keramik
Grundierung	: Alkyd-Beschichtung
Oberschicht	: Zwei-Komponenten Polyurethan-Beschichtung, hohe Dichtigkeit

1	Grauguss	EN-GJL-250
2	Sphäroguss	EN-GJS-400-15
3	Rostfreier Stahl 1.4057	X20 CrNi 17 2
4	Rostfreier Stahl 1.4301	X5 CrNi 18 10
5	Rostfreier Stahl 1.4401	X5 CrNiMo 17 12 2
6	Rostfreier Stahl 1.4460	X4 CrNiMoN 27 5 2
7	Gehärteter Sphäroguss	HB 500
8	Nitrilkautschuk	(NBR)
9	Neopren	(CR)
10	Viton	(FPM)
11	Nihard 4	G-X300CrNiSi 9 5 2

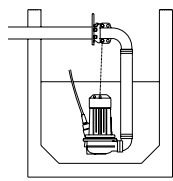
www.robotpumps.com

*Engineered for life*

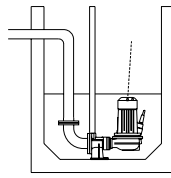


### Installationsmöglichkeiten

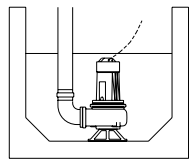
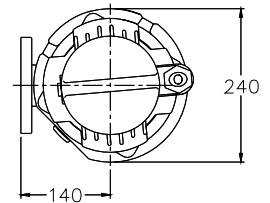
### RW2110BD



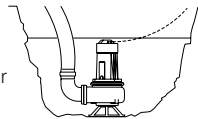
**H**  
Überwasserkupplung:  
Typ HK65 oder HK80



**V**  
Unterwasserkupplung:  
Typ V50

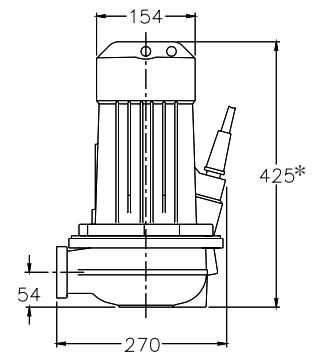
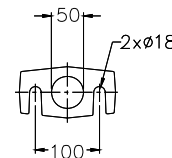


**F**  
Freistehend:  
Mit Stützring und 50 oder  
75mm Schlauchanschluss  
oder Gewindeanschluss  
R2" oder R3"



**T**  
Transportabel:  
Mit Stützring und 50 oder  
75mm Schlauchanschluss  
oder Gewindeanschluss  
R2" oder R3"

Der Motor wird durch das  
umgebende Medium gekühlt



\* Version E: 525

### Versionen

**B Grundversion**

Gewicht

43 kg

**E Explosionsgeschützte Version**

Bescheinigt nach: II 2 G Ex de IIB c T4

55 kg

Wahlweise:

**Thermischer Wicklungsschutz.**

**Flexibler Schutzschlauch für Kabel.**

Rostfreier Stahl 1.4401

**Feuchtigkeitsfühler im Motor- und Ölgehäuse.**

### Anschlussabelle

		Anzahl Kabel x Anzahl Adern x Aderquerschnitt [mm <sup>2</sup> ]					
Spannung [V]*	Nenn- Strom [A]			Mit Feuchtigkeitsfühler und Thermofühler		Explosionsgeschützte Version	
		Direkter Anlauf		Direkter Anlauf		Direkter Anlauf	
220	8.2	1x4x1.5		1x7x1.5		1x7x2.5	
380	4.8	1x4x1.5		1x7x1.5		1x7x2.5	
400	4.5	1x4x1.5		1x7x1.5		1x7x2.5	
415	4.4	1x4x1.5		1x7x1.5		1x7x2.5	
500	3.6	1x4x1.5		1x7x1.5		1x7x2.5	

Anlaufstrom bei direktem Anlauf : 5.3 x Nennstrom

\* Sonderspannungen auf Anfrage

Änderungen vorbehalten