



ITT

ROBOT PUMPS

Wirbelradpumpe

RW2120BB

50 Hz

Die Wirbelrad Tauchmotorpumpen sind zum Transport von Flüssigkeiten mit einem hohen Gehalt an Feststoffen entwickelt worden. In der Standard-Grauguss-Ausführung werden die Wirbelradpumpen für Abwasser, Schlamm und andere Anwendungen eingesetzt.

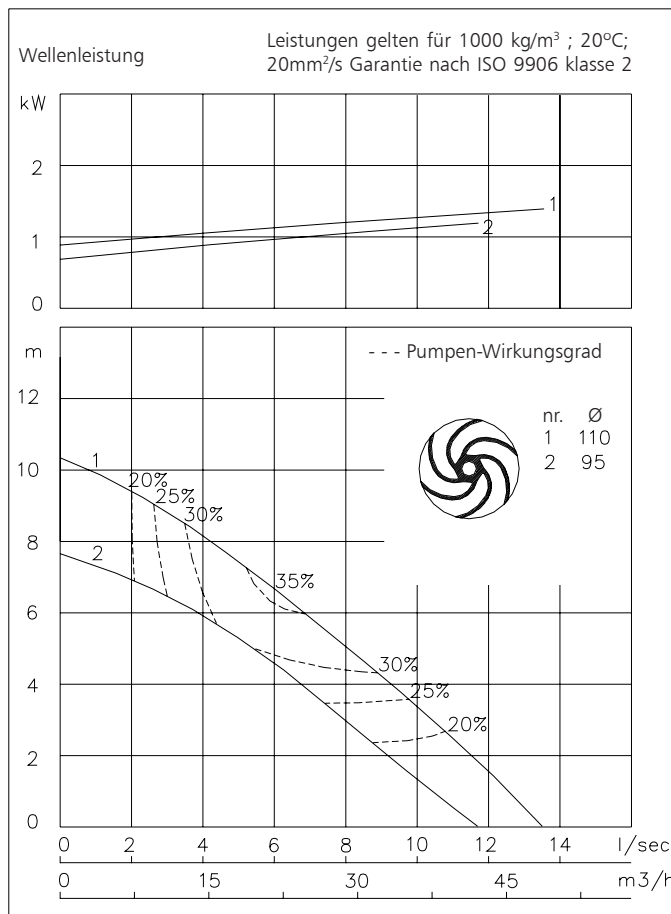
Für Einsatzfälle in der Industrie sind die hydraulischen Teile oder die ganze Pumpe in Sonderwerkstoffen lieferbar.

Pumpe

Freier Durchgang : 65 mm
 Saugmunddurchmesser : 65 mm
 Druckstutzen : 65 mm
 Laufraddurchmesser : 110 - 95 mm
 Mindest Fördermenge : 2 l/s (8 m³/h)

Motor

3 phasig
 Wellenleistung (P2) : 1.5 kW
 Leistungsaufnahme (P1) : 2.1 kW
 Netz : 50 Hz
 Nenn-Drehzahl : 2900 min⁻¹
 Motorwirkungsgrad (eta) : 69 %
 Leistungsfaktor (cos phi) : 0.91
 Schutzart : IP 68
 Isolationsklasse : H (180°C)
 Max. Wassertemperatur : 40 °C
 (höhere Temperatur auf Anfrage)
 Standard Kabellänge : 10 m



Werkstoffe

Motorgehäuse : 1
 Dichtungsgehäuse : 1
 Pumpengehäuse : 1 5 6
 Laufrad : 2 5 6 11
 Welle : 3 5
 Schrauben : 4 5

Gummi-Teile : 8+9 10
 Elektrische Kabel : 9
 Wellendichtungen : Ölgeschmiert
 Dichtung pumpenseitig : Silizium-Karbid auf Silizium-Karbid
 Dichtung motorseitig : Kohle auf Keramik
 Grundierung : Alkyd-Beschichtung
 Oberschicht : Zwei-Komponenten Polyurethan-Beschichtung, hohe Dichtigkeit

1	Grauguss	EN-GJL-250
2	Sphäroguss	EN-GJS-400-15
3	Rostfreier Stahl 1.4057	X20 CrNi 17 2
4	Rostfreier Stahl 1.4301	X5 CrNi 18 10
5	Rostfreier Stahl 1.4401	X5 CrNiMo 17 12 2
6	Rostfreier Stahl 1.4460	X4 CrNiMoN 27 5 2
7	Gehärteter Sphäroguss	HB 500
8	Nitrilkautschuk	(NBR)
9	Neopren	(CR)
10	Viton	(FPM)
11	Nihard 4	G-X300CrNiSi 9 5 2

www.robotpumps.com

Engineered for life

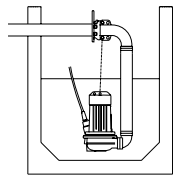


ITT

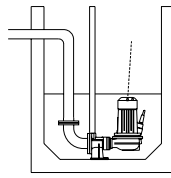
ROBOT PUMPS

Installationsmöglichkeiten

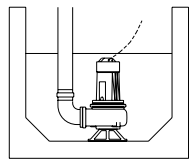
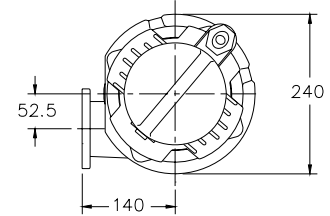
RW2120BB



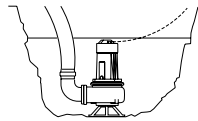
H
Überwasserkupplung:
Typ HK65 oder HK80



V
Unterwasserkupplung:
Typ V65 oder V80

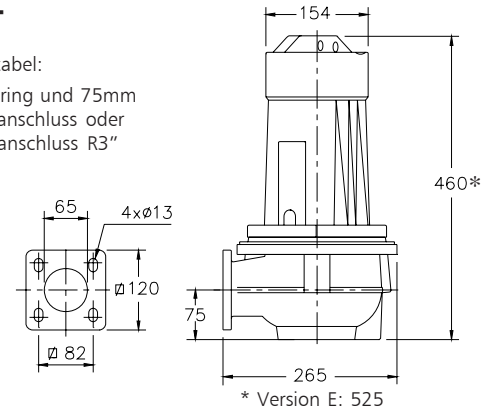


F
Freistehend:
Mit Stützring und 75mm
Schlauchanschluss oder
Gewindeanschluss R3"



T
Transportabel:
Mit Stützring und 75mm
Schlauchanschluss oder
Gewindeanschluss R3"

Der Motor wird durch das
umgebende Medium gekühlt



Versionen

B Grundversion

Gewicht

36 kg

E Explosionsgeschützte Version

Bescheinigt nach: II 2 G Ex de IIB c T4

49 kg

Wahlweise:

Thermischer Wicklungsschutz.

Flexibler Schutzschlauch für Kabel.
rostfreier Stahl 1.4401

Feuchtigkeitsfühler im Motor- und Ölgehäuse.

Anschlussabelle

		Anzahl Kabel x Anzahl Adern x Aderquerschnitt [mm ²]					
Spannung [V]*	Nenn-Strom [A]			Mit Feuchtigkeitsfühler und Thermofühler		Explosionsgeschützte Version	
		Direkter Anlauf		Direkter Anlauf		Direkter Anlauf	
220	6.1	1x4x1.5		1x7x1.5		1x7x2.5	
380	3.5	1x4x1.5		1x7x1.5		1x7x2.5	
400	3.3	1x4x1.5		1x7x1.5		1x7x2.5	
415	3.2	1x4x1.5		1x7x1.5		1x7x2.5	
500	2.7	1x4x1.5		1x7x1.5		1x7x2.5	

Anlaufstrom bei direktem Anlauf : 4.8 x Nennstrom

* Sonderspannungen auf Anfrage

Änderungen vorbehalten