



ITT

ROBOT PUMPS

Wirbelradpumpe

RW2120BE

50 Hz

Die Wirbelrad Tauchmotorpumpen sind zum Transport von Flüssigkeiten mit einem hohen Gehalt an Feststoffen entwickelt worden. In der Standard-Grauguss-Ausführung werden die Wirbelradpumpen für Abwasser, Schlamm und andere Anwendungen eingesetzt.

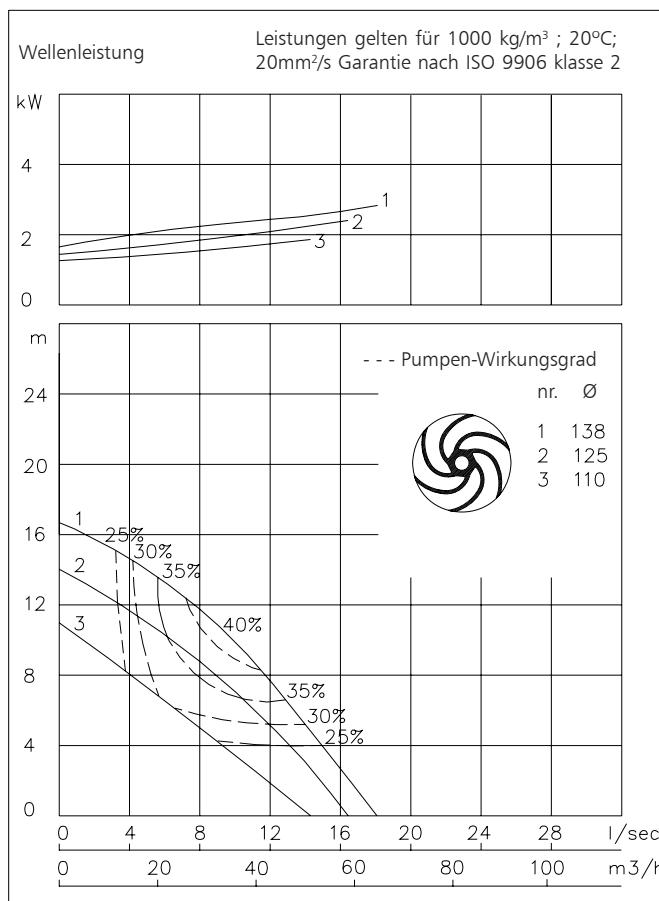
Für Einsatzfälle in der Industrie sind die hydraulischen Teile oder die ganze Pumpe in Sonderwerkstoffen lieferbar.

Pumpe

Freier Durchgang	: 65 mm
Saugmunddurchmesser	: 65 mm
Druckstutzen	: 65 mm
Laufreddurchmesser	: 138 -110 mm
Mindest Fördermenge	: 2 l/s (8 m ³ /h)

Motor

Wellenleistung (P2)	: 2.6 kW
Leistungsaufnahme (P1)	: 3.5 kW
Netz	: 50 Hz- 3 phasig
Nenn-Drehzahl	: 2900 min ⁻¹
Motorwirkungsgrad (eta)	: 74 %
Leistungsfaktor (cos phi)	: 0.90
Schutzart	: IP 68
Isolationsklasse	: H (180 °C)
Max. Wassertemperatur	: 40 °C
(höhere Temperatur auf Anfrage)	
Standard Kabellänge	: 10 m



Werkstoffe

Motorgehäuse	: 1
Dichtungsgehäuse	: 1
Pumpengehäuse	: 1 5 6
Laufred	: 2 5 6 11
Welle	: 3 5
Schrauben	: 4 5
Gummi-Teile	: 8+9 10
Elektrische Kabel	: 9
Wellendichtungen	: Ölgeschmiert
Dichtung pumpenseitig	: Silizium-Karbid auf Silizium-Karbid
Dichtung motorseitig	: Kohle auf Keramik
Grundierung	: Alkyd-Beschichtung
Oberschicht	: Zwei-Komponenten Polyurethan-Beschichtung, hohe Dichtigkeit

1	Grauguss	EN-GJL-250
2	Sphäroguss	EN-GJS-400-15
3	Rostfreier Stahl 1.4057	X20 CrNi 17 2
4	Rostfreier Stahl 1.4301	X5 CrNi 18 10
5	Rostfreier Stahl 1.4401	X5 CrNiMo 17 12 2
6	Rostfreier Stahl 1.4460	X4 CrNiMoN 27 5 2
7	Gehärteter Sphäroguss	HB 500
8	Nitrilkautschuk	(NBR)
9	Neopren	(CR)
10	Viton	(FPM)
11	Nihard 4	G-X300CrNiSi 9 5 2

www.robotpumps.com

Engineered for life

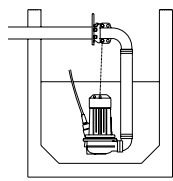


ITT

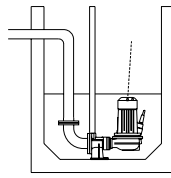
ROBOT PUMPS

Installationsmöglichkeiten

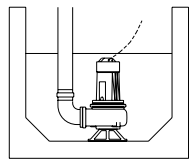
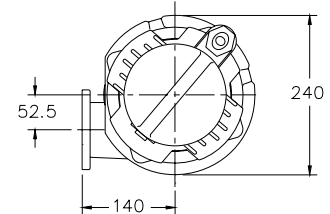
RW2120BE



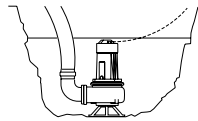
H
Überwasserkupplung:
Typ HK65 oder HK80



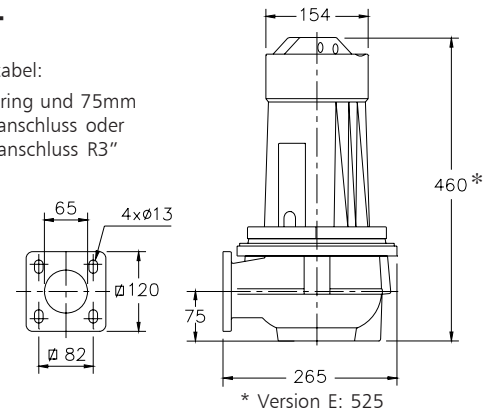
V
Unterwasserkupplung:
Typ V65 oder V80



F
Freistehend:
Mit Stützring und 75mm
Schlauchanschluss oder
Gewindeanschluss R3"



T
Transportabel:
Mit Stützring und 75mm
Schlauchanschluss oder
Gewindeanschluss R3"



Der Motor wird durch das
umgebende Medium gekühlt

Versionen

B Grundversion

Gewicht

43 kg

E Explosionsgeschützte Version

Bescheinigt nach: II 2 G Ex de IIB c T4

55 kg

Wahlweise:

Thermischer Wicklungsschutz.

Flexibler Schutzschlauch für Kabel.

Rostfreier Stahl 1.4401

Feuchtigkeitsfühler im Motor- und Ölgehäuse.

Anschlussabelle

		Anzahl Kabel x Anzahl Adern x Aderquerschnitt [mm ²]					
Spannung [V]*	Nennstrom [A]			Mit Feuchtigkeitsfühler oder Thermofühlern		Explosions geschützte Version	
		Dir. Anlauf	Stern-Dreieck Anlauf	Dir. Anlauf	Stern-Dreieck Anlauf	Dir. Anlauf	Stern-Dreieck Anlauf
220	10.2	1x4x1.5	1x7x1.5	1x7x1.5	1x10x1.5	1x7x2.5	Nicht möglich
380	5.9	1x4x1.5	1x7x1.5	1x7x1.5	1x10x1.5	1x7x2.5	Nicht möglich
400	5.6	1x4x1.5	1x7x1.5	1x7x1.5	1x10x1.5	1x7x2.5	Nicht möglich
415	5.4	1x4x1.5	1x7x1.5	1x7x1.5	1x10x1.5	1x7x2.5	Nicht möglich
500	4.5	1x4x1.5	1x7x1.5	1x7x1.5	1x10x1.5	1x7x2.5	Nicht möglich

Anlaufstrom bei direktem Anlauf : 4.6 x Nennstrom

Anlaufstrom bei Stern-Dreieck Anlauf : 1.5 x Nennstrom

* Sonderspannung auf Anfrage

Änderungen vorbehalten