



# ITT

## ROBOT PUMPS

### Rostfreie Kanalradpumpe

### RC2210AK

### 50 Hz

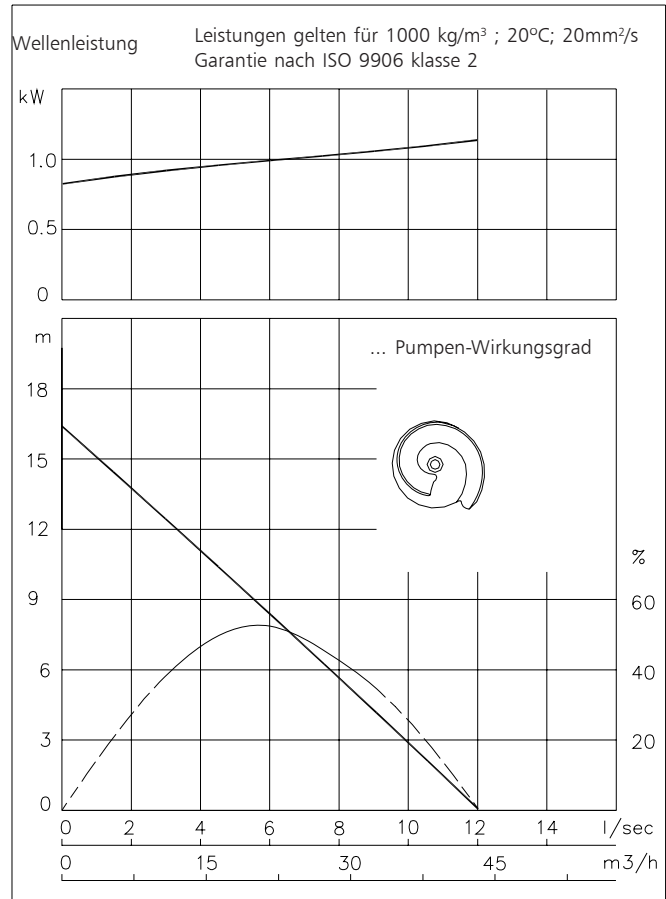
Diese Pumpen werden eingesetzt zum ökonomischen Verpumpen von Schutzwasser bei hohem Wirkungsgrad. Der saugseitige Deckel ist nachstellbar zur Anpassung des Laufradspaltes und sorgt für eine dauerhafte, konstante Leistung. Die Einsatzgebiete finden sich in der Kellerentwässerung, Gebäude- und Geländeentwässerung, als Sumpfpumpe und zur Kühlwasserförderung.

#### Pumpe

	1 Kanal
Freier Durchgang	: 30x50 mm
Saugmünddurchmesser	: 50 mm
Druckstutzen	: 50 mm
Standard Laufraddurchmesser	: 96 mm
Mindestfördermenge	: 1.5 l/s (5 m <sup>3</sup> /h)

#### Motor

Wellenleistung (P2)	: 1.1 kW
Leistungsaufnahme (P1)	: 1.5 kW
Netz	: 50 Hz - 3 phasig
Nenn-Drehzahl	: 2900 min <sup>-1</sup>
Motorwirkungsgrad (eta)	: 73 %
Leistungsfaktor (cos phi)	: 0.87
Schutzart	: IP 68
Isolationsklasse	: F (155 °C)
Max. Wassertemperatur	: 40 °C
(höhere Temperaturen auf Anfrage)	
Standard-Kabellänge	: 10 m



#### Werkstoffe

Motorgehäuse	: 5 6
Dichtingsgehäuse	: 5 6
Pumpengehäuse	: 5 6
Laufrad	: 5 6
Ansaugdeckel	: 5 6
Welle	: 5 6
Schrauben	: 5
Gummi-Teile	: 10
Elektrischen Kabel	: 9
Wellendichtungen	: Ölgeschmiert
Dichtung pumpenseitig	: Silizium-Karbid auf Silizium-Karbid
Dichtung motorseitig	: Kohle auf Keramik

1	Grauguss	EN-GJL-250
2	Sphäroguss	EN-GJS-400-15
3	Rostfreier Stahl 1.4057	X20 CrNi 17 2
4	Rostfreier Stahl 1.4301	X5 CrNi 18 10
5	Rostfreier Stahl 1.4401	X5 CrNiMo 17 12 2
6	Rostfreier Stahl 1.4460	X4 CrNiMoN 27 5 2
7	Gehärteter rostfreier Stahl (HRc 55)	
8	Nitrilkautschuk	(NBR)
9	Chloriertes Polyethylen	(CPE)
10	Viton	(FPM)

[www.ittwwwalphen.com](http://www.ittwwwalphen.com)

*Engineered for life*

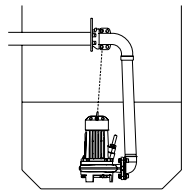


# ITT

## ROBOT PUMPS

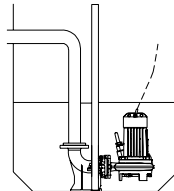
### Installationsmöglichkeiten

### RC2210AK



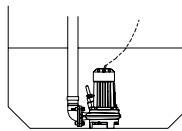
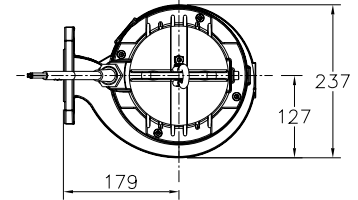
**H**

Überwasserkupplung:  
Typ HK65 oder HK80



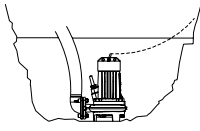
**V**

Unterwasserkupplung:  
Typ V50 oder V65-N



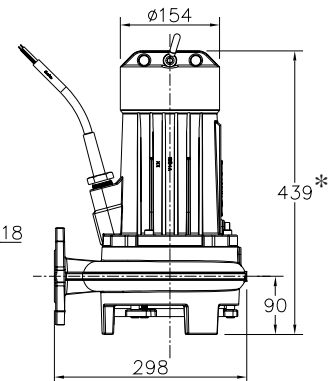
**F**

Freistehend:  
Mit Schlauchanschluss  
75mm oder  
Gewindeanschluss R2.5"  
oder R3"

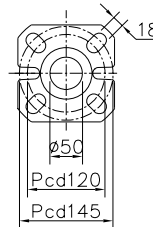


**T**

Transportabel:  
Mit Schlauchanschluss  
75mm oder  
Gewindeanschluss R2.5"  
oder R3"



NW65,PN10



Der Motor wird durch das umgebende Medium gekühlt

\* Version ER: 539

### Version

Gewicht

- BR Rostfreier Stahl** 44 kg  
Mit thermischem Wicklungsschutz  
Außen liegende Teile: rostfreier Stahl 1.4401
- BD Duplex Stahl** 44 kg  
Mit thermischem Wicklungsschutz  
Guß Teile: rostfreier Stahl 1.4460
- ER Explosionsgeschützte Version** 51 kg  
Bescheinigt nach: II 2 G Ex de IIB c T4  
Mit thermischem Wicklungsschutz  
Außen liegende Teile: rostfreier Stahl 1.4401

Wahlweise:

- Flexibler Schutzschlauch für Kabel**  
Rostfreier Stahl 1.4401
- Feuchtigkeitsfühler**  
im Motor- und Ölgehäuse.

### Anschlussabelle

		Anzahl Kabel x Anzahl Adern x Aderquerschnitt [mm <sup>2</sup> ]					
Spannung [V]*	Nenn-Strom [A]			Mit Thermofühler		Explosionsgeschützte Version	
				Direkter Anlauf		Direkter Anlauf	
220	4.5			4G1.5+2x1.5		7G2.5	
380	2.6			4G1.5+2x1.5		7G2.5	
400	2.5			4G1.5+2x1.5		7G2.5	
415	2.4			4G1.5+2x1.5		7G2.5	
500	20			4G1.5+2x1.5		7G2.5	

Anlaufstrom bei direktem Anlauf : 6.9 x Nennstrom

\* Sonderspannungen auf Anfrage

Änderungen vorbehalten