



# ITT

## ROBOT PUMPS

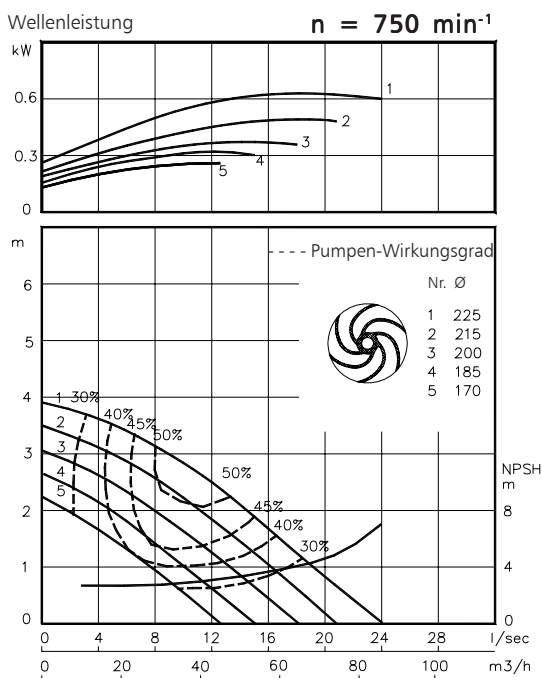
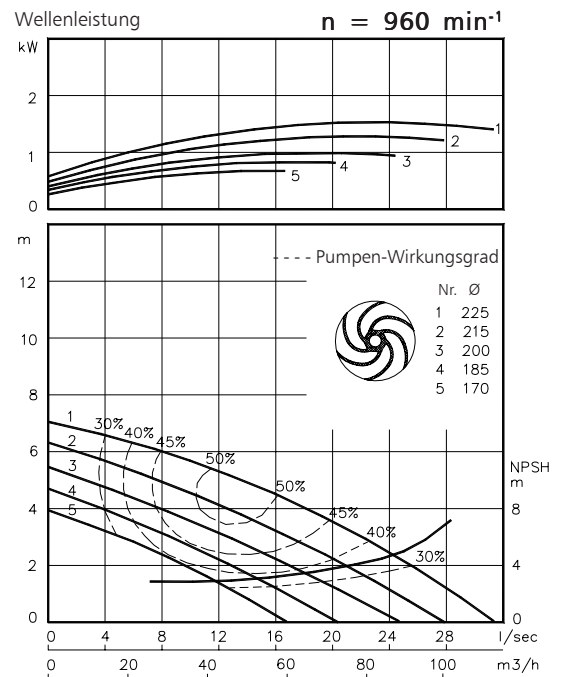
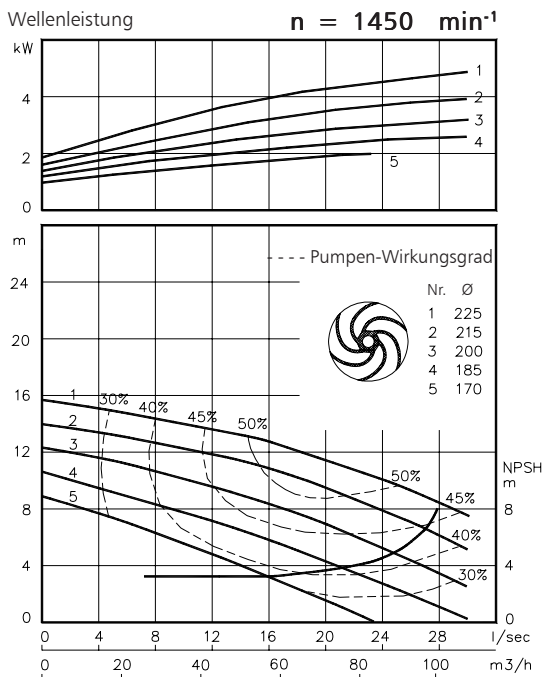
### BW- Wirbelradpumpe

### BW2020

Die Wirbelradpumpen sind zum Transport von Flüssigkeiten mit einem hohen Gehalt an Feststoffen entwickelt worden. Für Einsatzfälle in der Industrie sind die hydraulischen Teile in Sonderwerkstoffen lieferbar.

Freier Durchgang : 65 mm **50 Hz**  
 Druckstutzen : NW 80  
 Saugstutzen : NW 80  
 Laufraddurchmesser : 225-170 mm  
 Mindestfördermenge : 3.5 l/s (13 m<sup>3</sup>/h)

Leistungen gelten für 1000 kg/m<sup>3</sup>; 20°C; 20mm<sup>2</sup>/s Garantie nach ISO 9906 Klasse 2



Standard IEC Motoren Schutzart IP55		
Baugröße	kW	[min <sup>-1</sup> ]
IEC 100L	0.75	750
	1.5	960
	2.2	1450
	3.0	1450
IEC 112M	2.2	960
	4.0	1450
IEC 132S	3.0	960
	5.5	1450
IEC 132M	4.0	960
	5.5	960
	7.5	1450

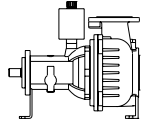
[www.robotpumps.com](http://www.robotpumps.com)

*Engineered for life*



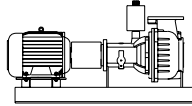
### Installationsmöglichkeiten

### BW2020



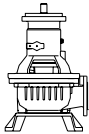
#### H

Horizontale Aufstellung:



#### HM

Horizontale Aufstellung:  
mit Grundplatte und  
Drehstrommotor



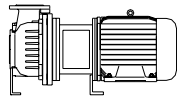
#### V

Vertikale Aufstellung:  
mit Stütze



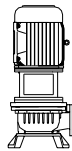
#### VM

Vertikale Aufstellung:  
mit Stütze und  
Drehstrommotor



#### HS

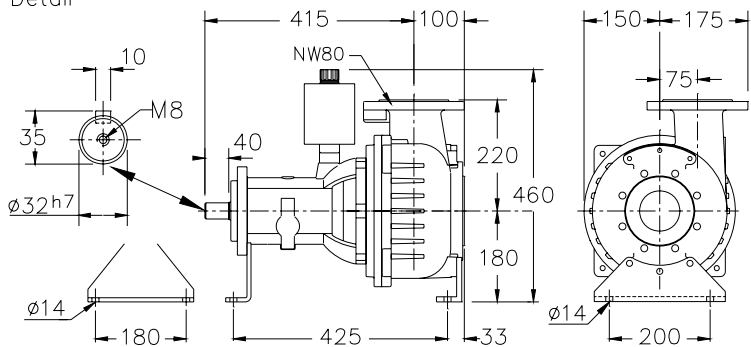
Blockbauform:  
horizontale Aufstellung



#### VS

Blockbauform:  
vertikale Aufstellung

Detail



#### Anschlussflansch

Standard

DIN 2501 PN10/PN16

Lochkreis

Zahl x Löcher

Druckflansch

NW 80

160

8x Ø19

Saugflansch

NW 80

160

8x M16

Gewicht (Version H):

80 kg.

Wahlweise:

- Sperrwasseranschluss zur Dichtungsspülung

Andere Aufstellungen und Werkstoffen auf Anfrage

### Werkstoffe

Dichtungsgehäuse	: 1
Pumpengehäuse	: 1
Laufgrad	: 2 5 6 7
Welle	: 3 5
Lagergehäuse	: 1
Schrauben	: 4 5
Gummi-Teile	: 8+9 10
Wellendichtungen	: Ölgeschmiert
Dichtung pumpenseitig:	Silizium-Karbid auf Silizium-Karbid
Dichtung motorseitig:	1 Radialdichtung
Grundierung	: Alkyd-Beschichtung
Oberschicht	: Zwei-Komponenten Polyurethan-Beschichtung, hohe Dichtigkeit

1	Grauguss	EN-GJL-250
2	Sphäroguss	EN-GJS-400-15
3	Rostfreier Stahl 1.4057	X20 CrNi 17 2
4	Rostfreier Stahl 1.4301	X5 CrNi 18 10
5	Rostfreier Stahl 1.4401	X5 CrNiMo 17 12 2
6	Rostfreier Stahl 1.4460	X4 CrNiMoN 27 5 2
7	Gehärteter rostfreier Stahl (HRC 55)	
8	Nitrilkautschuk	(NBR)
9	Neopren	(CR)
10	Viton	(FPM)

Änderungen vorbehalten