



# ITT

## ROBOT PUMPS

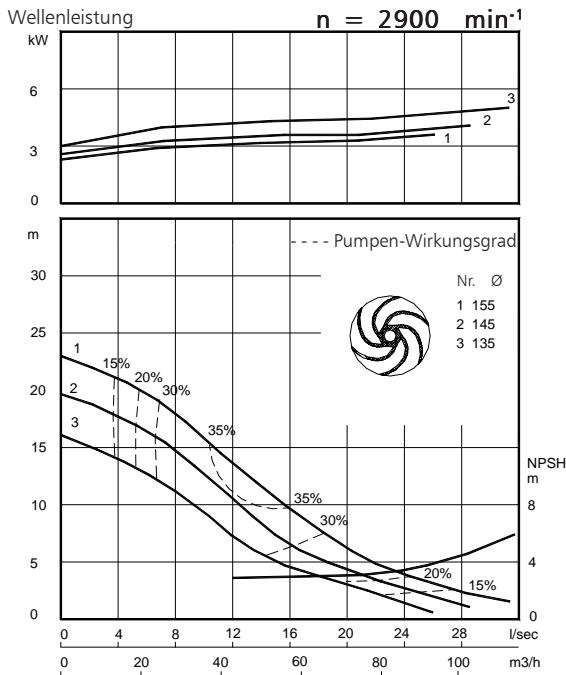
### Rostfreie trocken aufgestellte Wirbelradpumpen

### BW2021

Die rostfreien Wirbelradpumpen sind zum Transport von Flüssigkeiten mit einem hohen Gehalt an Feststoffen entwickelt worden. Die Pumpe ist geeignet für korrosives Abwasser (pH=1-13) mit groben Feststoffen. Gummiteile sind normalerweise aus FPM.

Freier Durchgang	: 65 mm	<b>50 Hz</b>
Druckstutzen	: NW 80	
Saugstutzen	: NW 80	
Laufreddurchmesser	: 155-135 mm	
Mindestfördermenge	: 3.5 l/s (13 m³/h)	

Leistungen gelten für 1000 kg/m³; 20°C; 20mm²/s Garantie nach ISO 9906 Klasse 2



Standard IEC Motoren Schutzart IP55		
Baugröße	kW	[min <sup>-1</sup> ]
IEC 112M	4	2900
IEC 132S	5.5	2900
	7.5	2900

[www.robotpumps.com](http://www.robotpumps.com)

*Engineered for life*



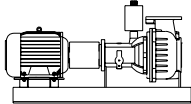
### Installationsmöglichkeiten

### BW2021



#### H

Horizontale Aufstellung:



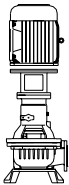
#### HM

Horizontale Aufstellung:  
mit Grundplatte und  
Drehstrommotor



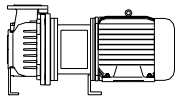
#### V

Vertikale Aufstellung:  
mit Stütze



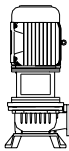
#### VM

Vertikale Aufstellung:  
mit Stütze und  
Drehstrommotor



#### HS

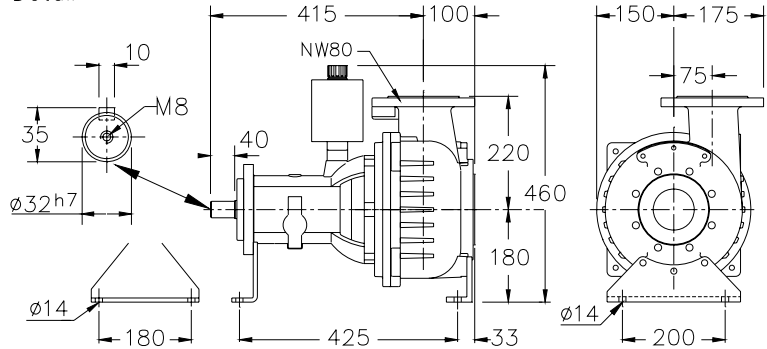
Blockbauform:  
horizontale Aufstellung



#### VS

Blockbauform:  
vertikale Aufstellung

Detail



#### Anschlussflansch

Standard

DIN 2501 PN10/PN16

Lochkreis

Zahl x Löcher

Druckflansch

NW 80

160

8x Ø19

Saugflansch

NW 80

160

8x M16

Gewicht (Version H):

80 kg.

Wahlweise:

- Sperrwasseranschluss zur Dichtungsspülung

Andere Aufstellungen und Werkstoffen auf Anfrage

### Werkstoffe

Dichtungsgehäuse	: 5
Pumpengehäuse	: 5
Laufgrad	: 5 6
Welle	: 5
Lagergehäuse	: 1
Schrauben	: 4+5
Gummi-Teile	: 10
Wellendichtungen	: Ölgeschmiert
Dichtung pumpenseitig:	Silizium-Karbid auf Silizium-Karbid
Dichtung motorseitig:	1 Radialdichtring
Grundierung	: Alkyd-Beschichtung
Oberschicht	: Zwei-Komponenten Polyurethan-Beschichtung, hohe Dichtigkeit

1	Grauguss	EN-GJL-250
2	Sphäroguss	EN-GJS-400-15
3	Rostfreier Stahl 1.4057	X20 CrNi 17 2
4	Rostfreier Stahl 1.4301	X5 CrNi 18 10
5	Rostfreier Stahl 1.4401	X5 CrNiMo 17 12 2
6	Rostfreier Stahl 1.4460	X4 CrNiMoN 27 5 2
7	Gehärteter rostfreier Stahl (HRC 55)	
8	Nitrilkautschuk	(NBR)
9	Neopren	(CR)
10	Viton	(FPM)

Änderungen vorbehalten