



ITT

ROBOT PUMPS

Rostfreie trocken aufgestellte Wirbelradpumpen

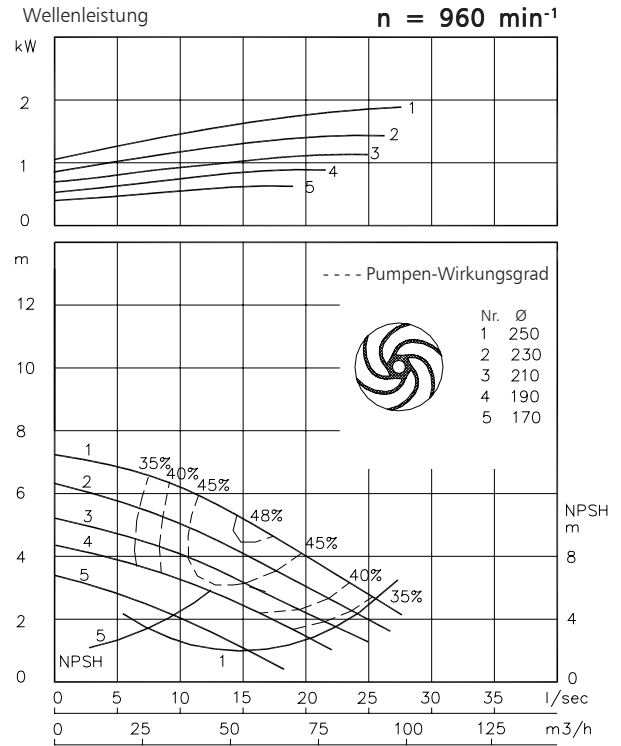
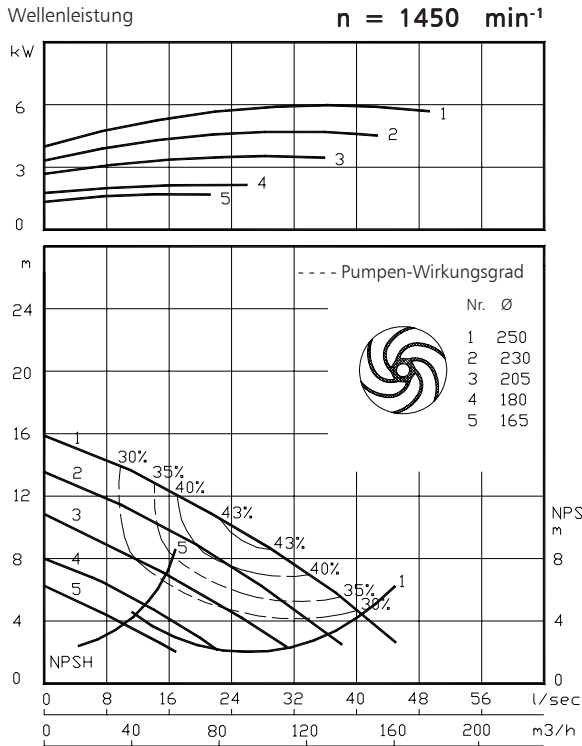
BW2040

Die rostfreien Wirbelradpumpen sind zum Transport von Flüssigkeiten mit einem hohen Gehalt an Feststoffen entwickelt worden. Die Pumpe ist geeignet für korrosives Abwasser (pH=1-13) mit groben Feststoffen. Gummiteile sind normalerweise aus FPM.

Freier Durchgang : 100 mm
 Druckstutzen : NW 100
 Saugstutzen : NW 100
 Laufraddurchmesser : 252-170 mm
 Mindestfördermenge : 6 l/s (21 m³/h)

50 Hz

Leistungen gelten für 1000 kg/m³; 20°C; 20mm²/s Garantie nach ISO 9906 Klasse 2



Standard IEC Motoren Schutzart IP55		
Baugröße	kW	[min ⁻¹]
IEC 100L	1.5	960
	2.2	1450
	3.0	1450
IEC 112M	2.2	960
	4.0	1450
IEC 132S	3.0	960
	5.5	1450
IEC 132M	4.0	960
	5.5	960
	7.5	1450

www.robotpumps.com

Engineered for life



ITT

ROBOT PUMPS

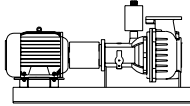
Installationsmöglichkeiten

BW2040



H

Horizontale Aufstellung:



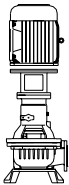
HM

Horizontale Aufstellung:
mit Grundplatte und
Drehstrommotor



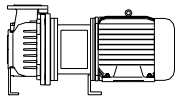
V

Vertikale Aufstellung:
mit Stütze



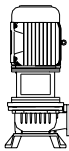
VM

Vertikale Aufstellung:
mit Stütze und
Drehstrommotor



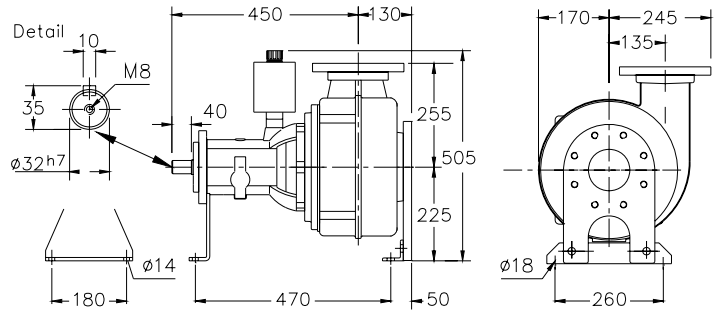
HS

Blockbauform:
horizontale Aufstellung



VS

Blockbauform:
vertikale Aufstellung



Anschlussflansch

Standard

DIN 2501 PN10/PN16

Lochkreis

Zahl x Löcher

Druckflansch

NW 100

180

8x ø19

Saugflansch

NW 100

180

8x M16

Gewicht (Version H): 90 kg.

Wahlweise:

- Sperrwasseranschluss zur Dichtungsspülung

Andere Aufstellungen und Werkstoffen auf Anfrage

Werkstoffe

Dichtungsgehäuse	: 5
Pumpengehäuse	: 5
Laufrad	: 5 6
Welle	: 5
Lagergehäuse	: 1
Schrauben	: 4+5
Gummi-Teile	: 10
Wellendichtungen	: Ölgeschmiert
Dichtung pumpenseitig:	Silizium-Karbid auf Silizium-Karbid
Dichtung motorseitig:	1 Radialdichtring
Grundierung	: Alkyd-Beschichtung
Oberschicht	: Zwei-Komponenten Polyurethan-Beschichtung, hohe Dichtigkeit

1	Grauguss	EN-GJL-250
2	Sphäroguss	EN-GJS-400-15
3	Rostfreier Stahl 1.4057	X20 CrNi 17 2
4	Rostfreier Stahl 1.4301	X5 CrNi 18 10
5	Rostfreier Stahl 1.4401	X5 CrNiMo 17 12 2
6	Rostfreier Stahl 1.4460	X4 CrNiMoN 27 5 2
7	Gehärteter rostfreier Stahl (HRC 55)	
8	Nitrilkautschuk	(NBR)
9	Neopren	(CR)
10	Viton	(FPM)

Änderungen vorbehalten