



# ITT

## ROBOT PUMPS

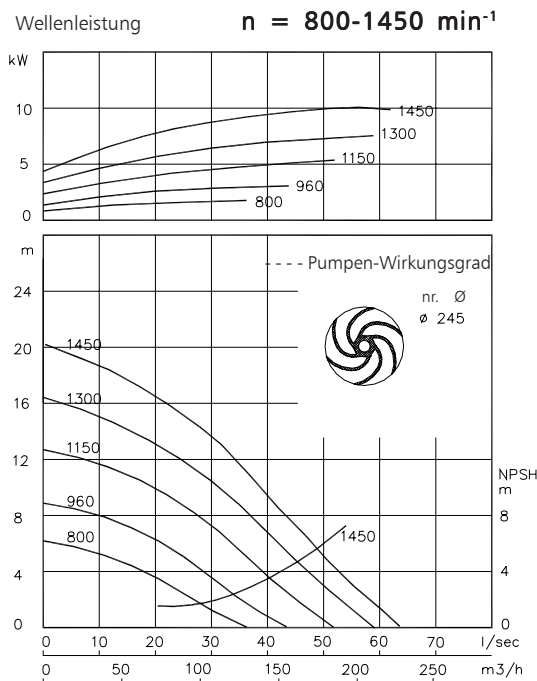
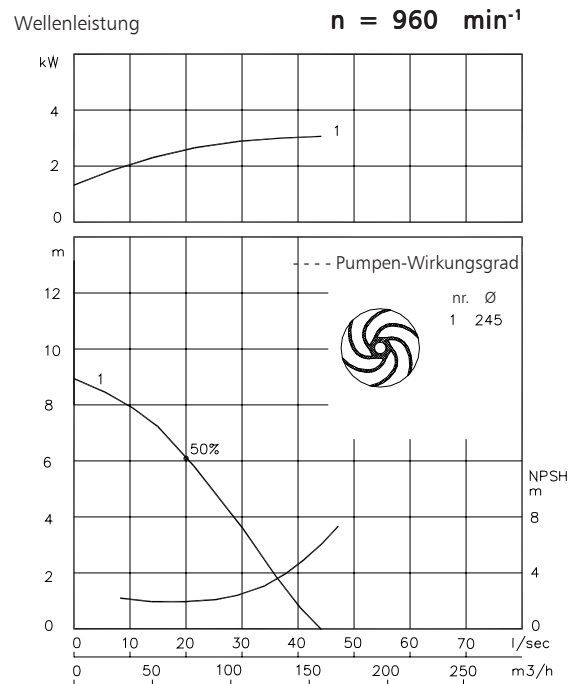
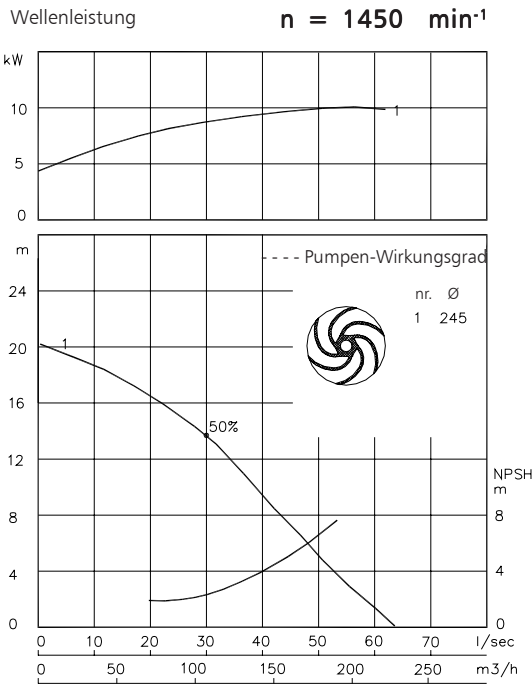
### BD- Schlamm Pumpe

### BD4041

Wirbelradpumpe in verschleissbeständigem Nihard 4 für kontinuierlichen Transport von hochabrasiven Feststoffen in hoher Gemischkonzentration. Die einfache Konstruktion und ausgezeichnete Verstopfungsfreiheit der Wirbelradpumpen garantieren eine problemlose Förderung.

Freier Durchgang : 100 mm **50 Hz**  
 Druckstutzen : NW 100  
 Saugstutzen : NW 100  
 Laufraddurchmesser : 245 mm  
 Mindest Fördermenge: 6 l/s (21 m<sup>3</sup>/h)

Leistungen gelten für 1000 kg/m<sup>3</sup> ; 20°C; 20mm<sup>2</sup>/s Garantie nach ISO 9906 klasse 2



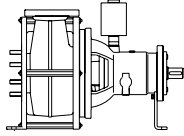
Standard IEC Motoren Schutzart IP55		
Baugröße	kW	[min <sup>-1</sup> ]
IEC 132S	3.0	960
	5.5	1450
IEC 132M	4.0	960
	5.5	960
	7.5	1450
IEC 160M	11.0	1450
IEC 160L	15.0	1450

[www.itwwwalphen.com](http://www.itwwwalphen.com)

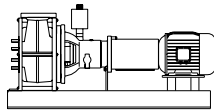
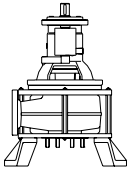
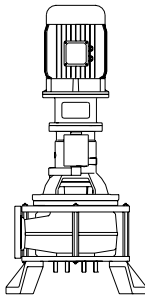
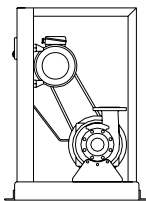
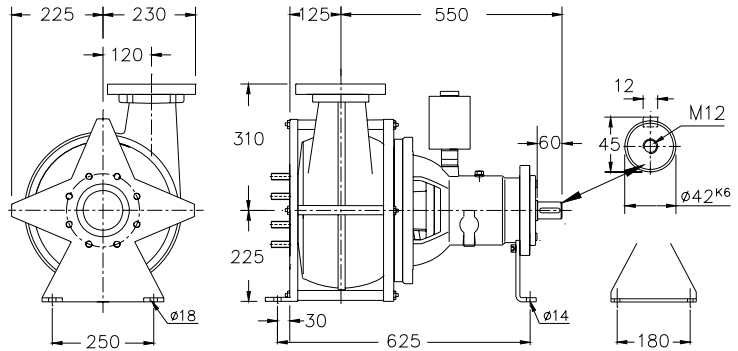
*Engineered for life*



### Installationsmöglichkeiten

**BD4041****H**

Horizontale Aufstellung:

**HM**Horizontale Aufstellung:  
mit Grundplatte und  
Drehstrommotor**V**Vertikale Aufstellung:  
mit Stütze**VM**Vertikale Aufstellung:  
mit Stütze und  
Drehstrommotor**K**Keilriemen-Antrieb:  
rahmenkonstruktion mit  
nachstellbare  
Drehstrommotor**Anschlussflansch**

Standard

DIN 2501 PN10/PN16

Lochkreis Zahl x Löcher

Druckstutze NW 100 180 8x M16

Saugstutze NW 100 180 8x M16

Gewicht (Version H ): 135 kg.

**Wahlweise:****- Sperrwasseranschluss zur Dichtungsspülung***Andere Aufstellungen und Werkstoffen auf Anfrage***Werkstoffe**

Dichtingsgehäuse	: 1
Verschleissplatte	: 6
Pumpengehäuse	: 6
Lauftrad	: 6
Welle	: 3 5
Lagergehäuse	: 1
Schrauben	: 4 5
Gummi-Teile	: 8+9 10
Wellendichtungen	: Ölgeschmiert
Dichtung pumpenseitig:	Silizium-Karbid auf Silizium-Karbid
Dichtung motorseitig	: Kohl auf Keramik
Grundierung	: Alkyd-Beschichtung
Oberschicht	: Zwei-Komponenten Polyurethan-Beschichtung, hohe Dichtigkeit

1	Grauguss	EN-GJL-250
2	Sphäroguss	EN-GJS-400-15
3	Rostfreier Stahl 1.4057	X20 CrNi 17 2
4	Rostfreier Stahl 1.4301	X5 CrNi 18 10
5	Rostfreier Stahl 1.4401	X5 CrNiMo 17 12 2
6	Nihard 4	G-X300CrNiSi 9 5 2
7	Gehärteter rostfreier Stahl (HRc 55)	
8	Nitrilkautschuk	(NBR)
9	Neopren	(CR)
10	Viton	(FPM)

Änderungen vorbehalten