

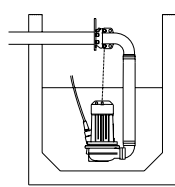


ITT

ROBOT PUMPS

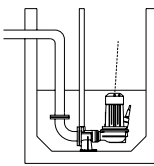
Modes d' installation

RW2120DA



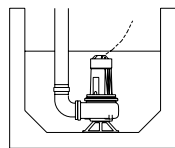
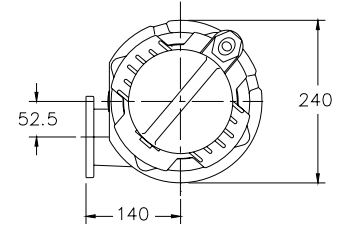
H

Accouplement hors d' eau:
Type HK65 ou HK80



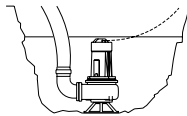
V

Accouplement immergé
sur pied d' assise:
Type V65 ou V80



F

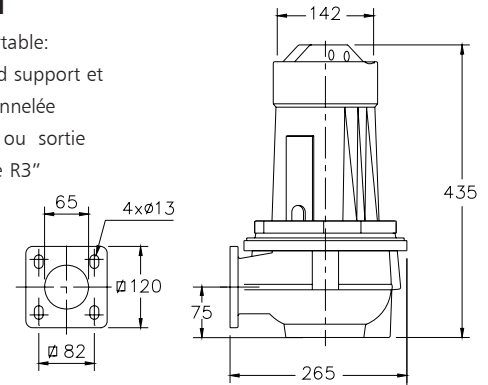
Autoportante:
avec pied support et
sortie cannelée
Ø75mm ou sortie
tarauvée R3"



T

Transportable:
avec pied support et
sortie cannelée
Ø75mm ou sortie
tarauvée R3"

Le moteur est refroidi par le liquide environnant.



Versions

Poids

B	Version de base (moteur triphasé)	36 kg
M	Version de base (moteur monophasé)	38 kg

Options:

Thermo-interrupteur incorporés dans le bobinage. Standard pour les versions avec moteur monophasé

Enveloppe flexible de protection pour le câble (acier inoxydable 316)

Détecteur d' eau dans le moteur et le carter d' huile

Raccordement électrique des moteur monophasé

tension [V]*	intensité nom.[A]	nombre des câbles x nombre des conducteurs x section des conducteurs [mm ²]			
		avec thermo-interrupteurs			
220	4.5	1x7x1.5	condensator		
230	4.3	1x7x1.5	20µF / 450V		
240	4.1	1x7x1.5	20µF / 450V		

courant de démarrage direct : 2.5 x intensité nominale

* autres tensions sur demande

Raccordement électrique des moteur triphasé

tension [V]*	intensité nom.[A]	nombre des câbles x nombre des conducteurs x section des conducteurs [mm ²]			
		avec détecteur d' eau et/ou thermo-interrupteurs			
		dém. direct		dém. direct	
220	3.1	1x4x1.5		1x7x1.5	
380	1.8	1x4x1.5		1x7x1.5	
400	1.7	1x4x1.5		1x7x1.5	
415	1.7	1x4x1.5		1x7x1.5	
500	1.4	1x4x1.5		1x7x1.5	

courant de démarrage direct : 3.7 x intensité nominale

* autres tensions sur demande

Nous nous réservons le droit de modifier les specifications sans préavis