



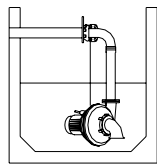


# ITT

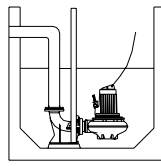
## ROBOT PUMPS

### Modes d'installation

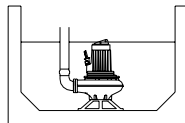
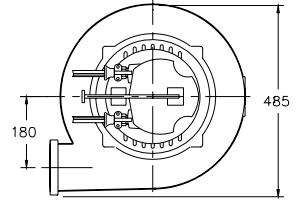
### RT4040FH



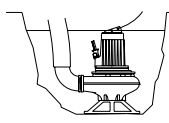
**H**  
Accouplement hors d' eau:  
Type HK100



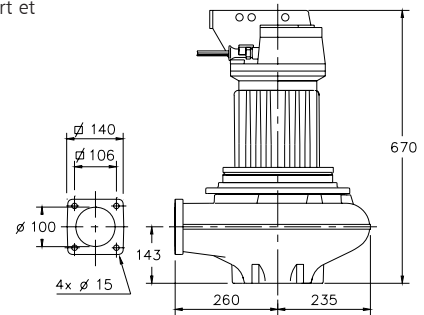
**V**  
Accouplement immergé  
sur pied d' assise:  
Type V100



**F**  
Autoportante:  
avec pied support et  
sortie cannelée  
Ø100mm



**T**  
Transportable:  
avec pied support et  
sortie cannelée  
Ø100mm



Le moteur est refroidi par le liquide environnant.

### Versions

**E Anti- déflagrante**

certifiée selon: II 2 G Ex de IIB c T4  
En standard sans boîte à bornes et 2 jeux de  
thermo-interrupteurs.

### Poids

126 kg

### Options

**Enveloppe flexible de protection pour le câble** (acier inoxydable 316)

**Détecteur d' eau** dans le moteur et le carter d' huile

### Raccordement électrique des moteurs

tension [V]*	intensité nom.[A]	nombre des câbles x nombre des conducteurs x section des conducteurs [mm <sup>2</sup> ]			
		Anti- déflagrante			
		dém. direct	dém. étoile-trianglet		
220	18.7	1x7x2.5	1x7x2.5 + 1x4x2.5		
380	10.8	1x7x2.5	1x7x2.5 + 1x4x2.5		
400	10.3	1x7x2.5	1x7x2.5 + 1x4x2.5		
415	9.9	1x7x2.5	1x7x2.5 + 1x4x2.5		
500	8.2	1x7x2.5	1x7x2.5 + 1x4x2.5		

courant de démarrage direct : 5.5 x intensité nominale

courant de démarrage étoile-triangle : 1.8 x intensité nominale

\* autres tensions sur demande

Nous nous réservons le droit de modifier les spécifications sans préavis