



# ITT

## ROBOT PUMPS

### Pompes à boue

### RD2110DA

### 50 Hz

Pompe à roue vortex en Nihard 4 résistant à l'usure, pour un transport fiable de solides très abrasifs à des concentrations élevées.

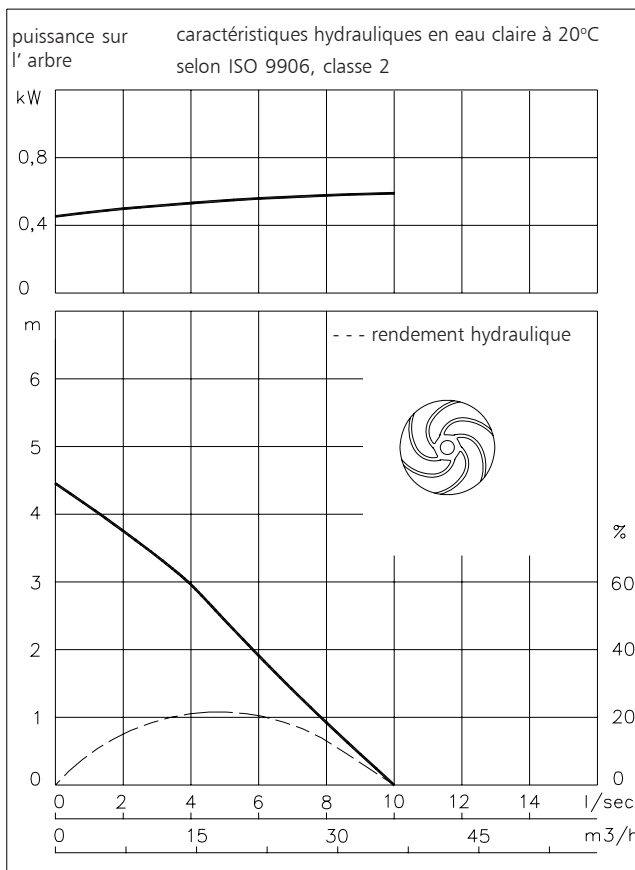
Pour le dragage, les mines, les chantiers et autres applications exigeantes

#### Pompe

passage intégral	: 55 mm
diamètre d'aspiration	: 65 mm
diamètre de refoulement	: 65 mm
diamètre de la turbine	: 150 mm
débit minimum	: 2 l/s (8 m <sup>3</sup> /h)

#### Moteur

puiss. nominale sur l'arbre	: 0.65 kW
puissance moteur installée	: 0.94 kW
secteur	: 50 Hz - triphasé
vitesse de rotation	: 1450 t/mn
rendement moteur	: 69 %
facteur de puiss. (cos phi)	: 0.79
protection	: IP 68
isolation	: F (155 °C)
température maxi de l'eau	: 40 °C
en cas de température plus élevée, nous consulter	
longueur de câble en stand	: 10 m



#### Matériaux

Carter moteur	: 1
Logement de joint	: 7
Volute (corps de pompe)	: 7
Sortie cannelée	: 1
Roue	: 7
Arbre	: 3 5
Boulonnerie extérieure	: 4 5
Joint toriques	: 8+9 10
Câble	: 9
Joint mécanique	: l'huile
Joint côte pompe	: carbure de silicium - carbure de silicium
Joint côte moteur	: carbone-céramique
revêtement primaire	: primaire en alkyd
revêtement de finition	: couche de polyurethane renforcé à 2 composants

1	fonte	EN-GJL-250
2	fonte sphéroïdale	EN-GJS-400-15
3	acier inoxydable 431	X20 CrNi 17 2
4	acier inoxydable 304	X5 CrNi 18 10
5	acier inoxydable 316	X5 CrNiMo 17 12 2
6	acier inoxydable 329	X4 CrNiMoN 27 5 2
7	nihard 4	G-X300CrNiSi 9 5 2
8	nitrile	(NBR)
9	néoprène	(CR)
10	viton	(FPM)

[www.ittwalphen.com](http://www.ittwalphen.com)

*Engineered for life*

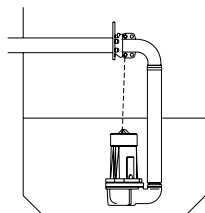


# ITT

## ROBOT PUMPS

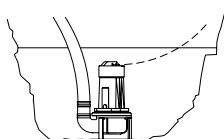
### Modes d'installation

### RD2110DA



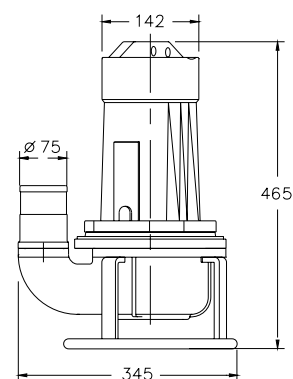
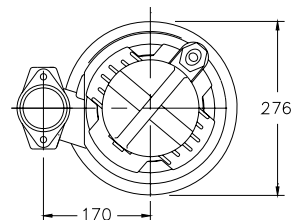
#### H

Accouplement hors d' eau:  
Type HK65 ou HK80



#### T

Transportable:  
avec pied support et  
sortie cannelée  
Ø75mm ou sortie  
tarudée R3"



Le moteur est refroidi par le liquide environment

#### Version

**B** Version de base

Poids:

38 kg

Options:

**Thermo-interrupture**  
incorporés dans le bobinage.

**Enveloppe flexible de protection  
pour le câble** (acier inoxydable 316)

**Détecteur d' eau**  
dans le moteur et le carter d' huile

### Raccordement électrique

tension [V]*	intensité nom.[A]	nombre des câbles x nombre des conducteurs x section des conducteurs [mm²]			
		dém. direct		avec détecteur d' eau et/ou thermo-interrupteurs	
220	3.1	1x4x2.5		1x7x1.5	
380	1.8	1x4x2.5		1x7x1.5	
400	1.7	1x4x2.5		1x7x1.5	
415	1.7	1x4x2.5		1x7x1.5	
500	1.4	1x4x2.5		1x7x1.5	

courant de démarrage direct

: 3.7 x intensité nominale

\*autres tensions sur demandeg

Nous nous réservons le droit de modifier les specifications sans préavis