



ITT

ROBOT PUMPS

Pompes à boue

RD2110BH

50 Hz

Pompe à roue vortex en Nihard 4 résistant à l'usure, pour un transport fiable de solides très abrasifs à des concentrations élevées.

Pour le dragage, les mines, les chantiers et autres applications exigeantes

Pompe

passage intégral : 55 mm

diamètre d'aspiration : 65 mm

diamètre de refoulement : 65 mm

diamètre de la turbine : 150 mm

débit minimum : 2 l/s (8 m³/h)

Moteur

puiss. nominale sur l'arbre : 4.0 kW

puissance moteur installée : 4.9 kW

secteur : 50 Hz - triphasé

vitesse de rotation : 2900 t/mn

rendement moteur : 80 %

facteur de puiss. (cos phi) : 0.85

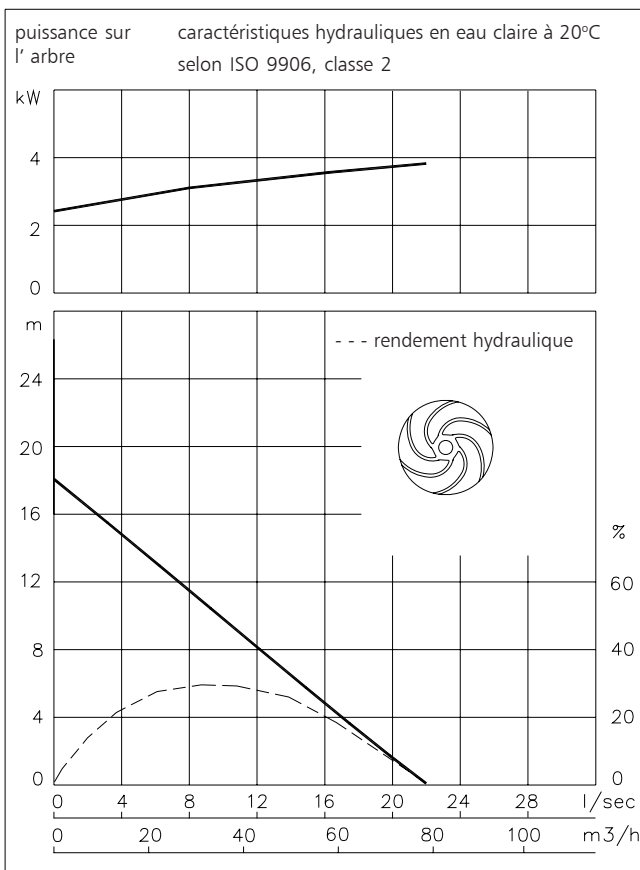
protection : IP 68

isolation : H(180 °C)

température maxi de l'eau : 40 °C

en cas de température plus élevée, nous consulter

longueur de câble en stand : 10 m



Matériaux

Carter moteur : 1

Logement de joint : 7

Volute (corps de pompe) : 7

Sortie cannelée : 1

Roue : 7

Arbre : 3 5

Boulonnerie extérieure : 4 5

Joints toriques : 8+9 10

Câble : 9

Joints mécaniques : l'huile

Joints côte pompe : carbure de silicium - carbure de silicium

Joints côte moteur : carbone-céramique

revêtement primaire : primaire en alkyd

revêtement de finition : couche de polyurethane renforcé à 2 composants

1	fonte	EN-GJL-250
2	fonte sphéroïdale	EN-GJS-400-15
3	acier inoxydable 431	X20 CrNi 17 2
4	acier inoxydable 304	X5 CrNi 18 10
5	acier inoxydable 316	X5 CrNiMo 17 12 2
6	acier inoxydable 329	X4 CrNiMoN 27 5 2
7	nihard 4	G-X300CrNiSi 9 5 2
8	nitrile	(NBR)
9	néoprène	(CR)
10	viton	(FPM)

www.ittwwwalphen.com

Engineered for life

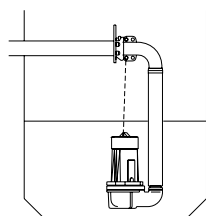


ITT

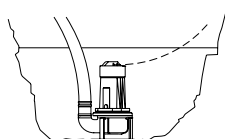
ROBOT PUMPS

Modes d'installation

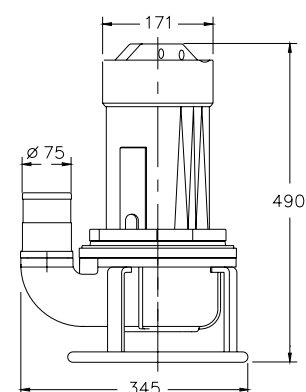
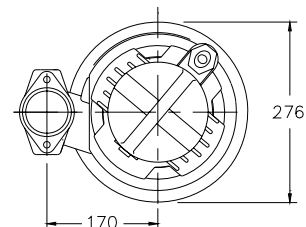
RD2110BH

**H**

Accouplement hors d' eau:
Type HK65 ou HK80

**T**

Transportable:
avec pied support et
sortie cannelée
Ø75mm ou sortie
taraulée R3"



Le moteur est refroidi par le liquide environnant.

Version

B Version de base

Poids:

45 kg

Options:

Thermo-interrupteur
incorporés dans le bobinage.

**Enveloppe flexible de protection
pour le câble** (acier inoxydable 316)

Détecteur d' eau
dans le moteur et le carter d' huile

Raccordement électrique

tension [V]*	intensité nom.[A]	nombre des câbles x nombre des conducteurs x section des conducteurs [mm ²]			
				avec détecteur d' eau et/ou thermo-interrupteurs	
		dém. direct	dém. étoile-trianglet	dém. direct	dém. étoile-trianglet
220	15.4	1x4x2.5	1x7x1.5	1x7x1.5	1x10x1.5
380	8.9	1x4x2.5	1x7x1.5	1x7x1.5	1x10x1.5
400	8.5	1x4x2.5	1x7x1.5	1x7x1.5	1x10x1.5
415	8.2	1x4x2.5	1x7x1.5	1x7x1.5	1x10x1.5
500	6.8	1x4x2.5	1x7x1.5	1x7x1.5	1x10x1.5

courant de démarrage direct : 6.2 x intensité nominale
courant de démarrage étoile-triangle : 2.1 x intensité nominale

*autres tensions sur demandeg

Nous nous réservons le droit de modifier les specifications sans préavis