



# ITT

## ROBOT PUMPS

### Pompes à boue

### RD2130DG

### 50 Hz

Pompe à roue vortex en Nihard 4 résistant à l'usure, pour un transport fiable de solides très abrasifs à des concentrations élevées.

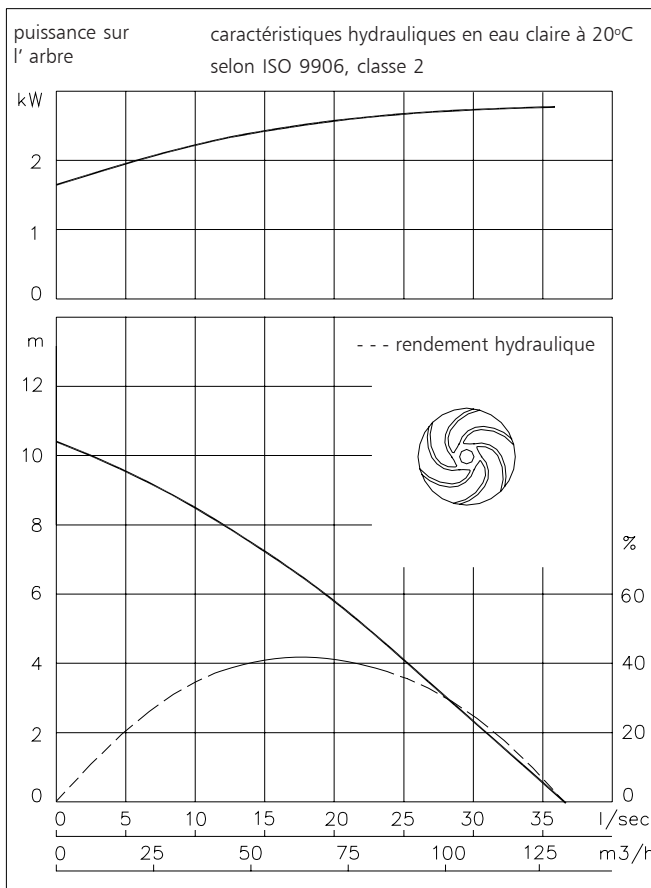
Pour le dragage, les mines, les chantiers et autres applications exigeantes

#### Pompe

passage intégral	: 80 mm
diamètre d'aspiration	: 100 mm
diamètre de refoulement	: 100 mm
diamètre de la turbine	: 190 mm
débit minimum	: 3.5 l/s (13 m <sup>3</sup> /h)

#### Moteur

puiss. nominale sur l'arbre	: 3.5 kW
puissance moteur installée	: 4.5 kW
secteur	: 50 Hz - triphasé
vitesse de rotation	: 1450 t/mn
rendement moteur	: 78 %
facteur de puiss. (cos phi)	: 0.84
protection	: IP 68
isolation	: F (155 °C)
température maxi de l'eau	: 40 °C
en cas de température plus élevée, nous consulter	
longueur de câble en stand	: 10 m



#### Matériaux

Carter moteur	: 1
Logement de joint	: 7
Volute (corps de pompe)	: 7
Sortie cannelée	: 1
Roue	: 7
Arbre	: 3 5
Boulonnerie extérieure	: 4 5
Joint toriques	: 8+9 10
Câble	: 9
Joint mécanique	: l' huile
Joint côte pompe	: carbure de silicium - carbure de silicium
Joint côte moteur	: carbone-céramique
revêtement primaire	: primaire en alkyd
revêtement de finition	: couche de polyurethane renforcé à 2 composants

1	fonte	EN-GJL-250
2	fonte sphéroïdale	EN-GJS-400-15
3	acier inoxydable 431	X20 CrNi 17 2
4	acier inoxydable 304	X5 CrNi 18 10
5	acier inoxydable 316	X5 CrNiMo 17 12 2
6	acier inoxydable 329	X4 CrNiMoN 27 5 2
7	nihard 4	G-X300CrNiSi 9 5 2
8	nitrile	(NBR)
9	néoprène	(CR)
10	viton	(FPM)

[www.ittwalphen.com](http://www.ittwalphen.com)

*Engineered for life*

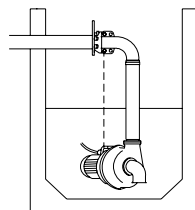


# ITT

## ROBOT PUMPS

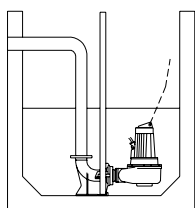
### Modes d'installation

### RD2130DG



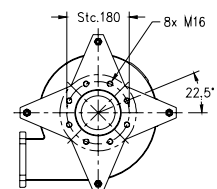
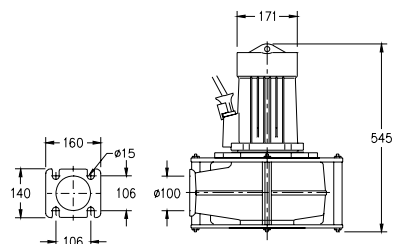
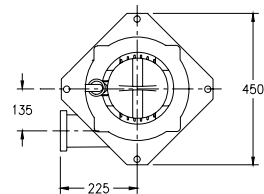
#### H

Accouplement hors d'eau:  
Type HK100



#### V

Accouplement immergé  
sur pied d'assise:  
type V100



Le moteur est refroidi par le liquide environnant.

### Version

**B** Version de base

Poids:

85 kg

Options:

**Thermo-interrupteur**  
incorporés dans le bobinage.

**Enveloppe flexible de protection  
pour le câble** (acier inoxydable 316)

**Détecteur d'eau**  
dans le moteur et le carter d'huile

### Raccordement électrique

tension [V]*	intensité nom.[A]	nombre des câbles x nombre des conducteurs x section des conducteurs [mm²]			
		sans détecteur d'eau et/ou thermo-interrupteurs		avec détecteur d'eau et/ou thermo-interrupteurs	
		dém. direct	dém. étoile-trianglet	dém. direct	dém. étoile-trianglet
220	14.0	1x4x2.5	1x7x1.5	1x7x1.5	1x10x1.5
380	8.1	1x4x2.5	1x7x1.5	1x7x1.5	1x10x1.5
400	7.7	1x4x2.5	1x7x1.5	1x7x1.5	1x10x1.5
415	7.4	1x4x2.5	1x7x1.5	1x7x1.5	1x10x1.5
500	6.2	1x4x2.5	1x7x1.5	1x7x1.5	1x10x1.5

courant de démarrage direct : 4.3 x intensité nominale

courant de démarrage étoile-trianglet : 1.4 x intensité nominale

\*autres tensions sur demandeg

Nous nous réservons le droit de modifier les spécifications sans préavis