



# ITT

## ROBOT PUMPS

### BW- Wervelwaaierpomp

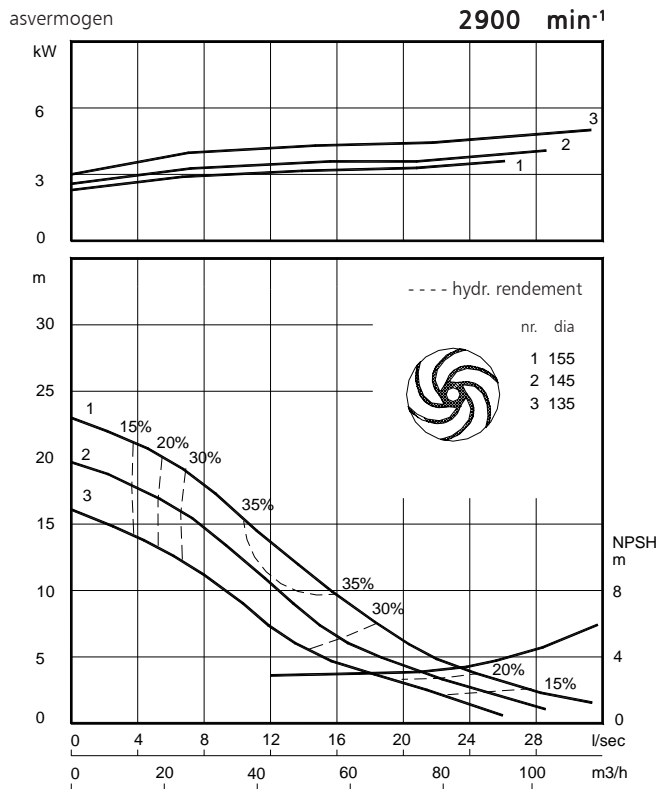
### BW2021

Algemeen toepasbare verstoppingsvrije pomp met uitstekende eigenschappen voor het verpompen van afvalwater met grote vaste delen. Wervelwaaierpompen zijn uitermate geschikt voor het verpompen van visceuze brijachtige slurries met hoge percentages vaste stoffen.

diameter vrije doorlaat : 65 mm  
 diameter persopening : NW 80  
 diameter zuigopening : NW 80  
 waaier diameter : 155-135 mm  
 minimum capaciteit : 3.5 l/s (13 m<sup>3</sup>/h)

**50 Hz**

hydraulische karakteristieken in koud schoon water overeenkomstig ISO 9906 Klasse 2



Standaard IEC motoren Dichtingsklasse IP55		
Klasse	kW	[min <sup>-1</sup> ]
IEC 112M	4	2900
IEC 132S	5.5	2900
	7.5	2900

[www.robotpumps.com](http://www.robotpumps.com)

*Engineered for life*



# ITT

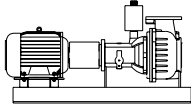
## ROBOT PUMPS

### Installatie mogelijkheden

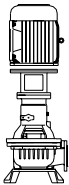
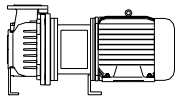
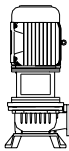
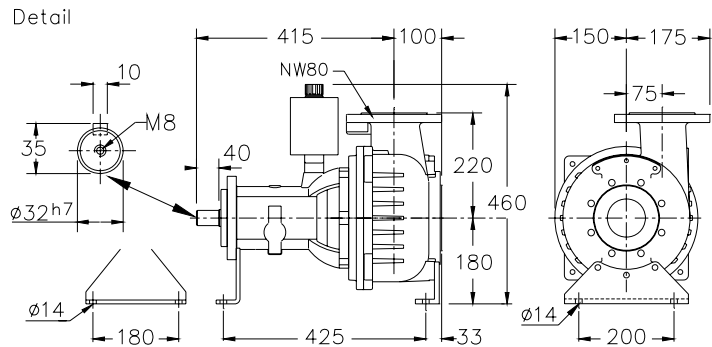
### BW2021

**H**

Horizontale opstelling:

**HM**Horizontale opstelling:  
Met grondplaat en elektrische motor**V**

Vertikale opstelling:

**VM**Vertikale opstelling:  
Met voet en elektrische motor**HS**Kort gekoppeld:  
Horizontale opstelling met elektrische motor**VS**Kort gekoppeld:  
Vertikale opstelling met elektrische motor**Flensaansluitingen**

		DIN 2501	PN10/PN16	Stc.	Standard
					aantal x gaten
Pers	NW 80	160			8x Ø19
Zuig	NW 80	160			8x M16

Gewicht (H opstelling ): 80 kg.

**Extra leverbaar:****- spoeling van de dichting***Alternatieve opstellingen en materialen op aanvraag***Toegepaste materialen**

dichtingshuis	: 1
pomphuis	: 1
waaier	: 2 5 6
pompas	: 3 5
lagerhuis	: 1
bouten	: 4 5
rubber onderdelen	: 8+9 10
smering dichtingen	: olie
dichting pompzijde	: silicium carbide tegen silicium carbide
dichting motorzijde	: 1 radiaalring
grondverf	: alkyd primer
deklaag	: twee componenten high-build polyurethaan

1	grijs gietijzer GG 25	EN-GJL-250
2	nod.gietijzer GGG 40	EN-GJS-400-15
3	roestvaststaal 431	X20 CrNi 17 2
4	roestvaststaal 304	X5 CrNi 18 10
5	roestvaststaal 316	X5 CrNiMo 17 12 2
6	roestvaststaal 329	X4 CrNiMoN 27 5 2
7	gehard nod. gietijzer	HB 500
8	nitriël	(NBR)
9	neopreen	(CR)
10	viton	(FPM)

*Wijzigingen voorbehouden*