



ITT

ROBOT PUMPS

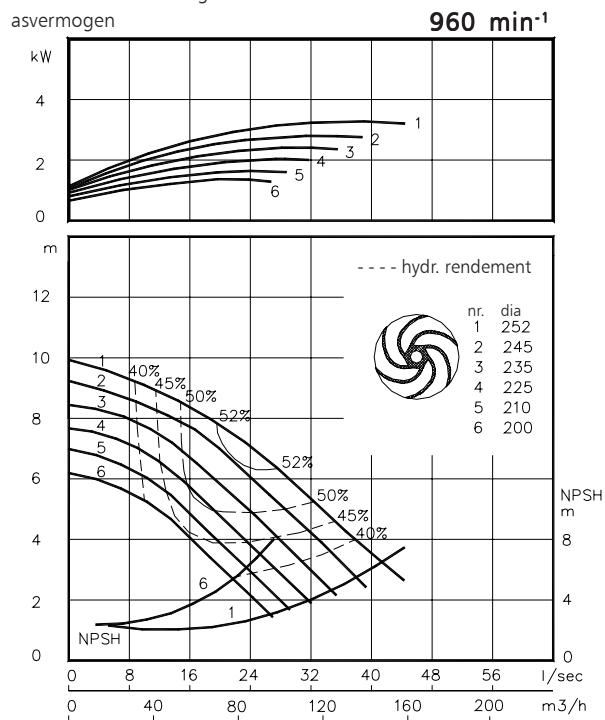
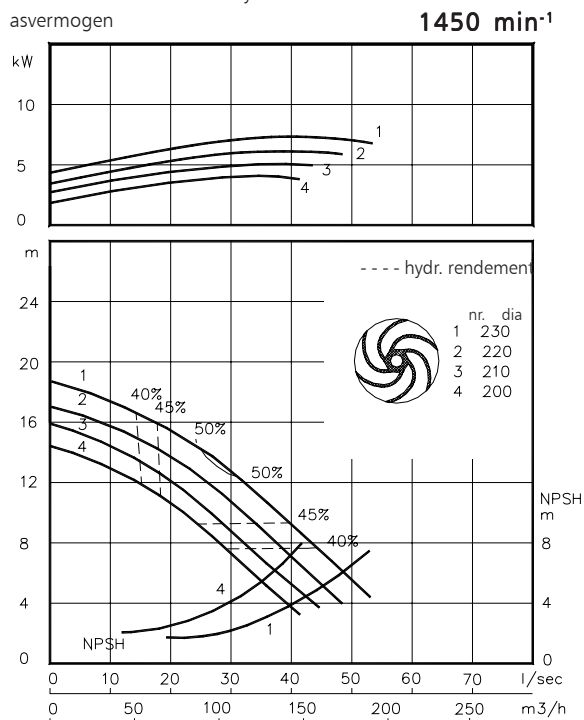
BW- Wervelwaaierpomp

BW2041

Algemeen toepasbare verstoppingsvrije pomp met uitmuntende eigenschappen voor het verpompen van afvalwater met grote vaste delen. Wervelwaaierpompen zijn uitermate geschikt voor het verpompen van visceuze brijachtige slurries met hoge percentages vaste stoffen.

diameter vrije doorlaat : 100 mm **50 Hz**
 diameter persopening : NW 100
 diameter zuigopening : NW 125
 waaier diameter : 252-210 mm
 minimum capaciteit : 6 l/s (21 m³/h)

hydraulische karakteristieken in koud schoon water overeenkomstig ISO 9906 Klasse 2



Standaard IEC motoren Dichtingsklasse IP55		
Klasse	kW	[min ⁻¹]
IEC 100L	1.5	960
	2.2	1450
	3.0	1450
IEC 112M	2.2	960
	4.0	1450
IEC 132S	3.0	960
	5.5	1450
IEC 132M	4.0	960
	5.5	960
	7.5	1450

www.robotpumps.com

Engineered for life



ITT

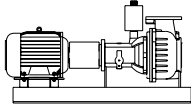
ROBOT PUMPS

Installatie mogelijkheden

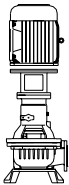
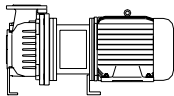
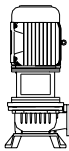
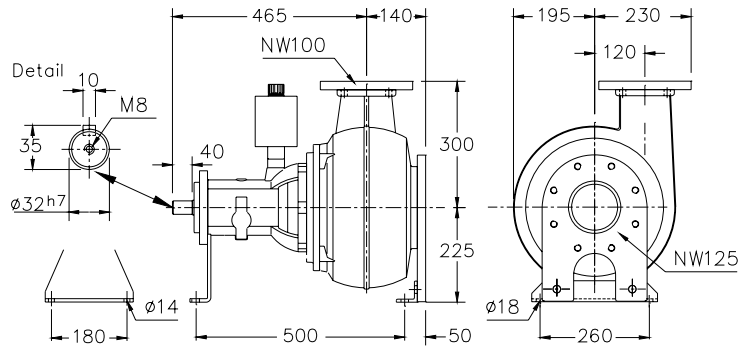
BW2041

**H**

Horizontale opstelling:

**HM**Horizontale opstelling:
Met grondplaat en elektrische motor**V**

Vertikale opstelling:

**VM**Vertikale opstelling:
Met voet en elektrische motor**HS**Kort gekoppeld:
Horizontale opstelling met elektrische motor**VS**Kort gekoppeld:
Vertikale opstelling met elektrische motor**Flensaansluitingen**

		Stc.	Standaard
			DIN 2501 PN10/PN16
			aantal x gaten
Pers	NW 100	180	8x ø19
Zuig	NW 125	210	8x M16

Gewicht (H opstelling): 95 kg.

Extra leverbaar:**- spoeling van de dichting***Alternatieve opstellingen en materialen op aanvraag***Toegepaste materialen**

dichtingshuis	: 1
pomphuis	: 1
waaier	: 2 5 6 7
pompas	: 3 5
lagerhuis	: 1
bouten	: 4 5
rubber onderdelen	: 8+9 10
smering dichtingen	: olie
dichting pompzijde	: silicium carbide tegen silicium carbide
dichting motorzijde	: 1 radiaalring
grondverf	: alkyd primer
deklaag	: twee componenten high-build polyurethaan

1	grijs gietijzer GG 25	EN-GJL-250
2	nod.gietijzer GGG 40	EN-GJS-400-15
3	roestvaststaal 431	X20 CrNi 17 2
4	roestvaststaal 304	X5 CrNi 18 10
5	roestvaststaal 316	X5 CrNiMo 17 12 2
6	roestvaststaal 329	X4 CrNiMoN 27 5 2
7	gehard nod. gietijzer	HB 500
8	nitriël	(NBR)
9	neopreen	(CR)
10	viton	(FPM)

Wijzigingen voorbehouden