



ITT

ROBOT PUMPS

Kanaalwaaierpomp

RC2210BB

50 Hz

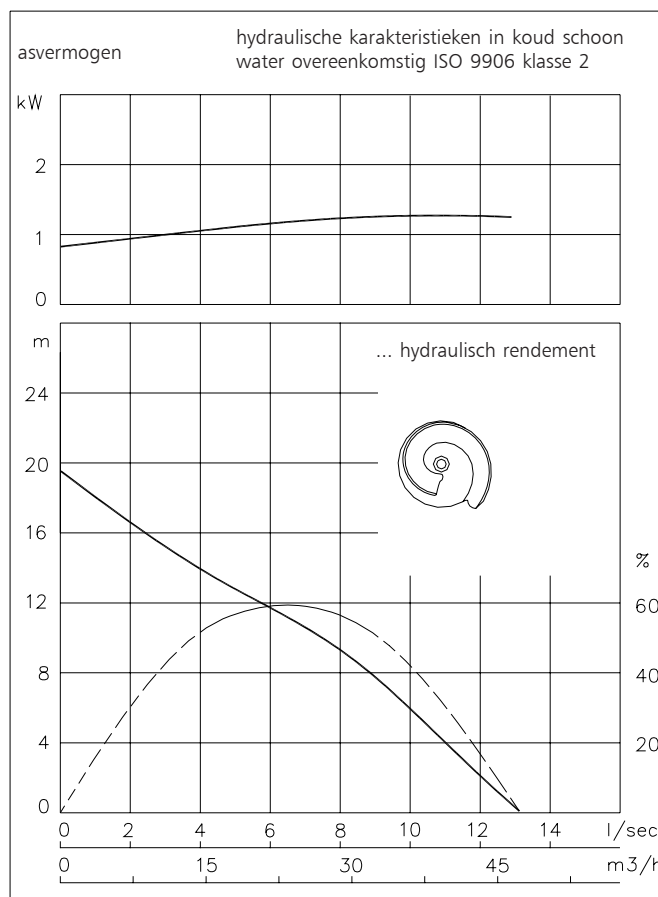
Deze hoog rendement kanaalwaaierpomp is ontworpen om licht verontreinigd afvalwater te verpompen. Om de grootst mogelijke vrije doorlaat te verkrijgen zijn deze RC pompen voorzien van een open kanaalwaaier welke tegen een nastelbaar zuigdeksel loopt.

Pomp

1 kanaal
 diameter vrije doorlaat : 30x50 mm
 diameter zuigopening : 50 mm
 diameter persopening : 50 mm
 waaier diameters : 107 mm
 aanbevolen minimum capaciteit : 1.5 l/s (5 m³/h)

Motor

nominaal asvermogen : 1.5 kW
 nominaal elektrisch vermogen : 2.1 kW
 net aansluiting : 50 Hz - 3 fasen
 toerental : 2900 opm
 motorrendement : 69 %
 vermogensfactor (cos phi) : 0.91
 beschermklasse : IP 68
 isolatieklasse : F (155 °C)
 max. watertemperatuur : 40 °C
 (hogere temperaturen op aanvraag)
 standaard kabellengte : 10 m



Toegepaste materialen

motorhuis : 1
 dichtingshuis : 1
 pomphuis : 1
 waaier : 1
 zuigdeksel : 1
 pompas : 3 5
 bouten : 4 5
 rubber onderdelen : 8+9 10
 elektrische kabel : 9
 smering dichtingen : olie
 dichting pompzijde : silicium carbide - silicium carbide
 dichting motorzijde : kool - keramiek
 grondverf : alkyd primer
 deklaag : twee componenten high-build polyurethaan

1	grijs gietijzer GG 25	EN-GJL-250
2	nod.gietijzer GGG 40	EN-GJS-400-15
3	roestvaststaal 431	X20 CrNi 17 2
4	roestvaststaal 304	X5 CrNi 18 10
5	roestvaststaal 316	X5 CrNiMo 17 12 2
6	roestvaststaal 329	X4 CrNiMoN 27 5 2
7	gehard nod. gietijzer	HB 500
8	nitriël	(NBR)
9	neopreen	(CR)
10	viton	(FPM)

www.ittwwwalphen.com

Engineered for life

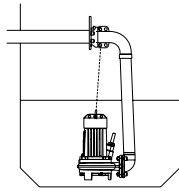


ITT

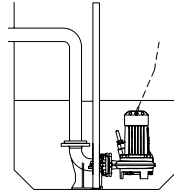
ROBOT PUMPS

Installatie mogelijkheden

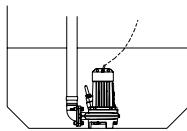
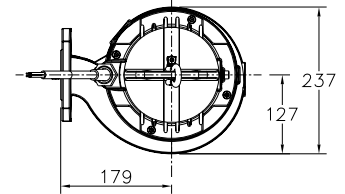
RC2210BB



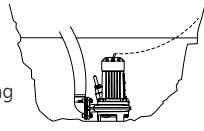
H
Bovenwaterkoppeling
type HK65 of HK80



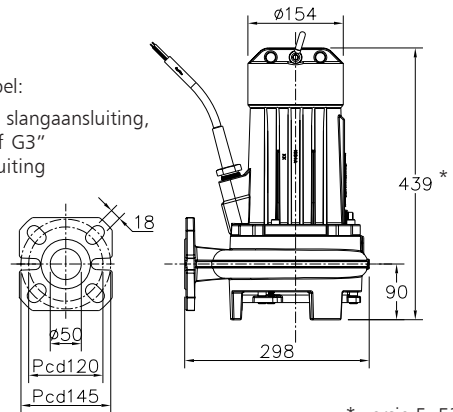
V
Onderwaterkoppeling:
Type V50 of V65-N



F
Vrijstaand:
Met 75mm slangaansluiting
of G2,5" of G3"
draadaansluiting



T
Transportabel:
Met 75mm slangaansluiting,
of G2,5" of G3"
draadaansluiting



De motor wordt gekoeld door de omringende vloeistof

* versie E: 539

Uitvoeringen

B Basis uitvoering

Gewicht

44 kg

E Explosie veilige uitvoering

gecertificeerd volgens: II 2 G Ex de IIB c T4
standaard met thermoschakelaars

51 kg

Extra leverbaar:

Thermoschakelaars in motorwikkeling.

Kabelbeschermingslang (RVS 316)

Watervoeler in motor en oliekamer

Bij explosieveilige uitvoering alleen in oliekamer d.m.v. een externe kabel.

Motoraansluitgegevens

spanning [V]*	stroom [A]	aantal kabels x aantal aders x aderdoornsede [mm²]					
		direkte start		met watervoeler en/of thermoschakelaars		explosieveilig	
220	6.1	1x4x1.5		1x7x1.5		1x7x2.5	
380	3.5	1x4x1.5		1x7x1.5		1x7x2.5	
400	3.3	1x4x1.5		1x7x1.5		1x7x2.5	
415	3.2	1x4x1.5		1x7x1.5		1x7x2.5	
500	2.7	1x4x1.5		1x7x1.5		1x7x2.5	

aanloopstroom direkte start : 4.8 x I nominaal

*andere spanningen op aanvraag
wijzigingen voorbehouden