



ITT

ROBOT PUMPS

Wervelwaaierpomp

RW2120DA

50 Hz

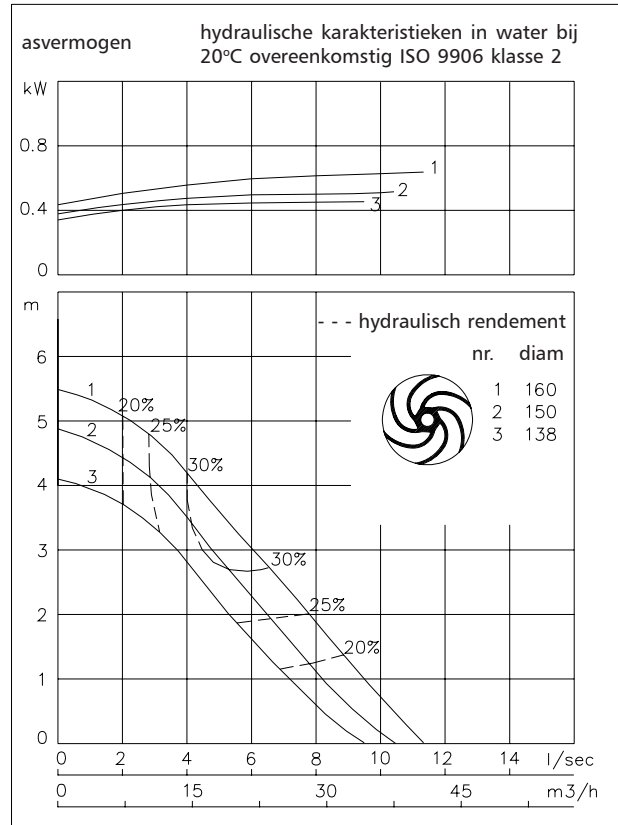
Verstoppingsvrije wervelwaaierpomp met uitmuntende eigenschappen voor algemene doeleinden. Bijzonder geschikt voor het verpompen van vaste delen, langvezelige stoffen en brijachtige media met een hoog percentage vaste stof.

Pomp

diameter vrije doorlaat : 65 mm
 diameter zuigopening : 65 mm
 diameter persopening : 65 mm
 waaier diameters : 160 -138 mm
 aanbevolen minimum capaciteit : 2 l/s (8 m³/h)

Motor

	3 fasen	1 fase
nominaal asvermogen	: 0.65 kW	0.65 kW
nominaal elektrisch vermogen	: 0.94 kW	0.95 kW
net aansluiting	: 50 Hz	50 Hz
nominaal toerental	: 1450 opm	1450 opm
motorrendement	: 69 %	68%
vermogensfactor (cos phi)	: 0.79	0.97
beschermklasse	: IP 68	IP 68
isolatieklasse	: H (180 °C)	H (180°C)
max. watertemperatuur	: 40 °C	40°C
(hogere temperaturen op aanvraag)		
standaard kabellengte	: 10 m	10 m



Toegepaste materialen

motorhuis	: 1
dichtingshuis	: 1 5 6
pomphuis	: 1 5 6
waaier	: 2 5 6 11
pompas	: 3 5
bouten	: 4 5
rubber onderdelen	: 8+9 10
elektrische kabel	: 9
smearing dichtingen	: olie
dichting pompzijde	: silicium carbide-silicium carbide
dichting motorzijde	: kool-keramiek
grondverf	: alkyd primer
deklaag	: twee componenten high-build polyurethaan

1	grijs gietijzer GG 25	EN-GJL-250
2	nod.gietijzer GGG 40	EN-GJS-400-15
3	roestvaststaal 431	X20 CrNi 17 2
4	roestvaststaal 304	X5 CrNi 18 10
5	roestvaststaal 316	X5 CrNiMo 17 12 2
6	roestvaststaal 329	X4 CrNiMoN 27 5 2
7	gehard nod. gietijzer	HB 500
8	nitriël	(NBR)
9	neopreen	(CR)
10	viton	(FPM)
11	Nihard 4	G-X300CrNiSi 9 5 2

www.robotpumps.com

Engineered for life

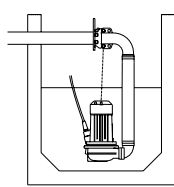


ITT

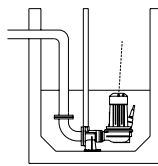
ROBOT PUMPS

Installatie mogelijkheden

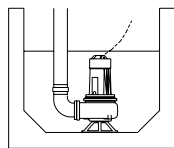
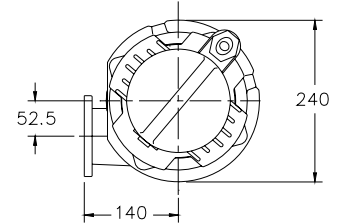
RW2120DA



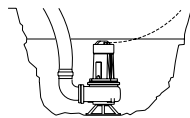
H
Bovenwaterkoppeling:
Type HK65 of HK80



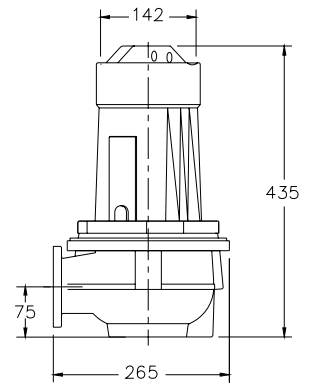
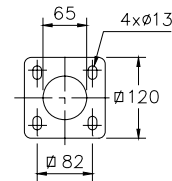
V
Onderwaterkoppeling:
Type V65 of V80



F
Vrijstaand:
Met standring en
75mm slangaansluiting
of G3" draadaansluiting



T
Transportabel:
Met standring en
75mm slangaansluiting
of G3" draadaansluiting



De motor wordt gekoeld door de omringende vloeistof.

Uitvoeringen

Gewicht

B Basis uitvoering (3 fasen)

36 kg

M Basis uitvoering (1 fase)

38 kg

Extra leverbaar:

Thermoschakelaars in motorwikkeling.
standaard bij 1 fase motor

Kabelbeschermingslang (RVS 316)

Watervoeler in motor en oliekamer

Aansluitgegevens 1 fase motor

		aantal kabels x aantal aders x aderdoorsnede [mm ²]			
spanning [V]*	stroom [A]	met thermoschakelaars			
			condensator		
220	4.5	1x7x1.5	20µF / 450V		
230	4.3	1x7x1.5	20µF / 450V		
240	4.1	1x7x1.5	20µF / 450V		

aanloopstroom : 2.5 x I nominaal

* andere spanningen op aanvraag

Aansluitgegevens 3 fasen motor

		aantal kabels x aantal aders x aderdoorsnede [mm ²]			
spanning [V]*	stroom [A]			met watervoeler en/of thermoschakelaars	
		directestart		directestart	
220	3.1	1x4x1.5		1x7x1.5	
380	1.8	1x4x1.5		1x7x1.5	
400	1.7	1x4x1.5		1x7x1.5	
415	1.7	1x4x1.5		1x7x1.5	
500	1.4	1x4x1.5		1x7x1.5	

aanloopstroom directestart : 3.7 x I nominaal

* andere spanningen op aanvraag

wijzigingen voorbehouden