

Algemeen:

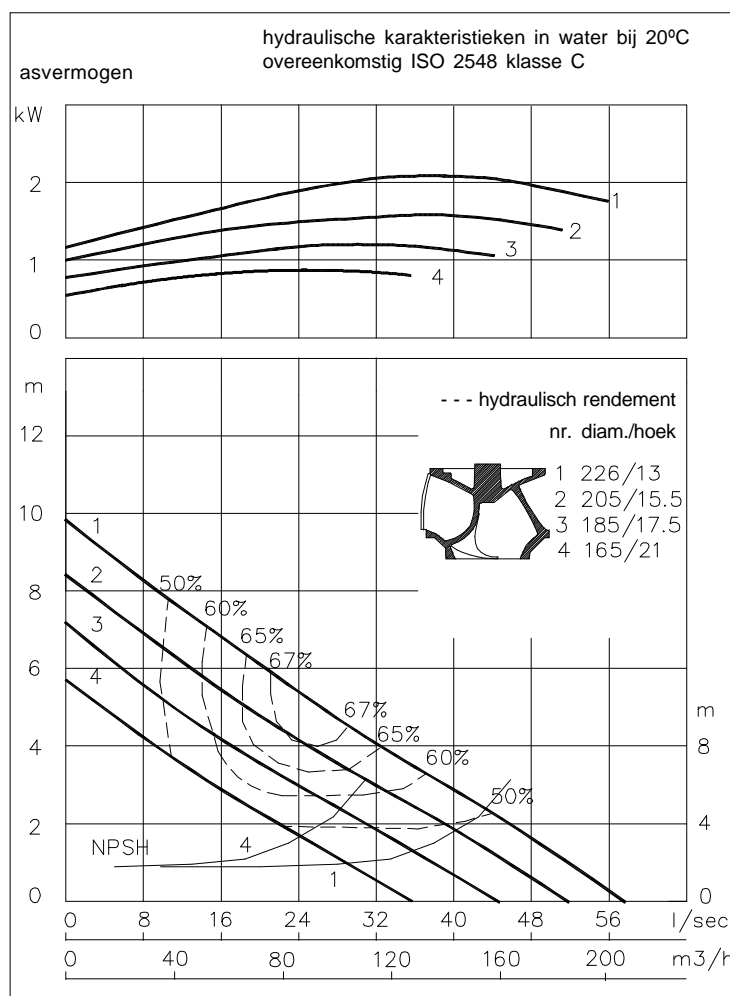
Het ontwerp van de Turbotex pompen is gebaseerd op een optimale vaste stof verwerking met een zo laag mogelijk vermogen. De inlaathoek van de schoep staat in de stromingsrichting, zodat vezelige materialen niet blijven haken, maar naar het midden van de waaier worden geleid. Deze zelfreinigende werking maakt deze pomp zeer geschikt voor industriële- en afvalwatertoepassingen

Pomp :

diameter vrije doorlaat : 100 mm
 diameter zuigopening : 120 mm
 diameter persopening : 100 mm
 waaier diameters : 226 -165 mm
 aanbevolen minimum capaciteit : 6 l/s (21 m³/h)

Motor:

nominaal asvermogen : 4.0 kW
 nominaal elektrisch vermogen : 5.3 kW
 net aansluiting : 50 Hz - 3 fasen
 nominaal toerental : 930 opm
 motorrendement : 75%
 vermogensfactor (cos phi) : 0.75
 beschermklasse : IP68
 isolatieklasse : F
 max. watertemperatuur : 40°C
 (hogere temperaturen op aanvraag)
 standaard kabellengte : 10 m


Toegepaste materialen:
Onderdelen:

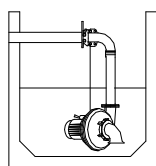
motorhuis : 1
 dichtingshuis : 1
 pomphuis : 1
 waaier : 2
 pompas : 3
 bouten : 4

Standaard materialen:

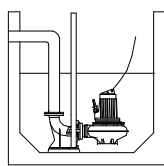
rubber onderdelen : 8+9
 elektrische kabel : 9
 smering dichtingen : olie
 dichting pompzijde : silicium carbide - silicium carbide
 dichting motorzijde : kool - keramiek
 grondverf : zink epoxy primer
 deklaag : twee componenten epoxy verf

Alternatieven:

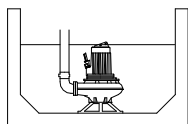
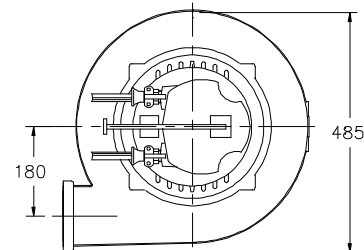
1	grijs gietijzer GG 25	DIN 1691
2	nod.gietijzer GGG 40	DIN 1693
3	roestvaststaal 431	DIN 17440
4	roestvaststaal 304	DIN 17440
5	roestvaststaal 316	DIN 17440/17448
6	brons	DIN 1705
7	gehard nod. gietijzer	HB 500
8	nitriël	(NBR)
9	neopreen	(CR)
10	viton	(FPM)



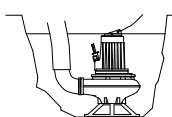
H
Bovenwaterkoppeling:
Type HK100



V
Onderwaterkoppeling:
Type V100

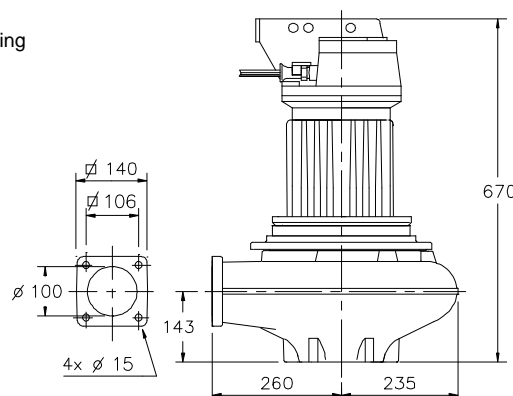


F
Vrijstaand:
Met standing en
100 mm slangaansluiting



T
Transportabel:
Met standing en
100 mm slangaansluiting

De motor zonder koelsysteem wordt gekoeld door de omringende vloeistof.



Installatie mogelijkheden :

H V F T

Uitvoeringen:

E Explosieveilige uitvoering 126 kg
Met certificaat volgens:
EN50014/18/19, II 2 G EEx de IIB c T4
standaard met thermoschakelaars (2 sets)

Gewicht:

Extra leverbaar:

Kabelbeschermingslang
(RVS 316)

Watervoeler in motor en oliekamer

Bij explosieveilige uitvoering alleen in oliekamer d.m.v. een externe kabel.

Motoraansluitgegevens

spanning [V]*	stroom [A]	aantal kabels x aantal aders x aderdoornsede [mm ²]				
		explosieveilige uitvoering				
		directestart	ster-driehoekstart			
220	18.7	1x7x2.5	1x7x2.5 + 1x4x2.5			
380	10.8	1x7x2.5	1x7x2.5 + 1x4x2.5			
400	10.3	1x7x2.5	1x7x2.5 + 1x4x2.5			
415	9.9	1x7x2.5	1x7x2.5 + 1x4x2.5			
500	8.2	1x7x2.5	1x7x2.5 + 1x4x2.5			

aanloopstroom directestart : 5.5 x I nominaal * andere spanningen op aanvraag

aanloopstroom ster-driehoekstart : 1.8 x I nominaal

wijzigingen voorbehouden