



ITT

ROBOT PUMPS

Baggerpomp

RD2130DG

50 Hz

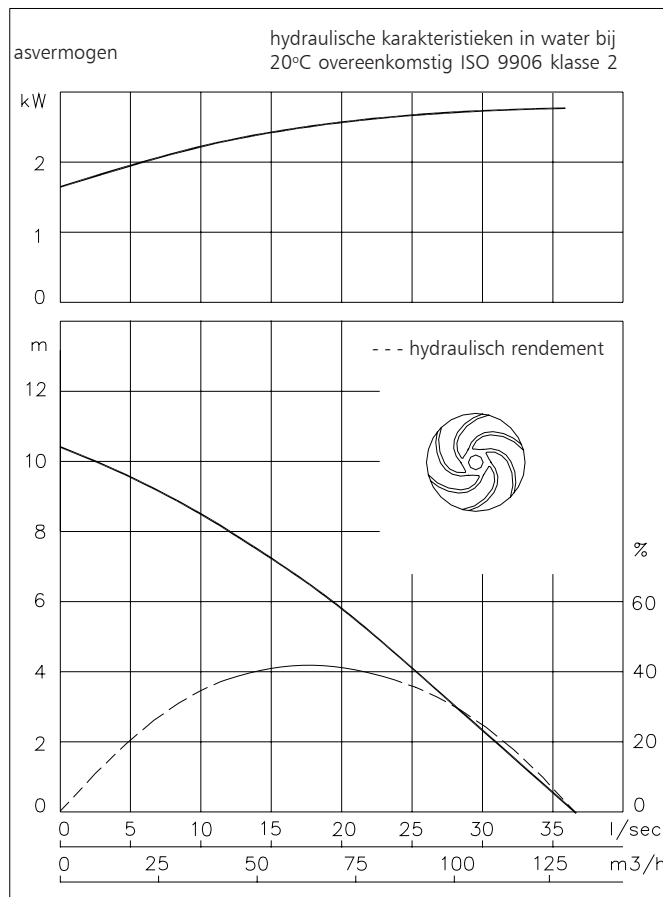
Verstopingsvrije wervelwaaierpomp, welke geheel uit zeer slijtvaste materiaal Nihard 4 gemaakt is. Bijzonder geschikt voor het verpompen van vaste delen, langvezelige stoffen en voor zeer schurende mengels zoals zand, grind, vlieg-as en cement.

Pomp

diameter vrije doorlaat	: 80 mm
diameter zuigopening	: 100 mm
diameter persopening	: 100 mm
waaier diameter	: 190 mm
minimum capaciteit	: 3.5 l/s (13 m ³ /h)

Motor

nominaal asvermogen	: 3.5 kW
nominaal elektrisch vermogen	: 4.5 kW
net aansluiting	: 50 Hz - 3 fasen
nominaal toerental	: 1450 opm
motorrendement	: 78 %
vermogensfactor (cos phi)	: 0.84
beschermklasse	: IP 68
isolatieklasse	: F (155 °C)
max. watertemperatuur	: 40 °C
(hogere temperatuur op aanvraag)	
standaard kabel lengte	: 10 m



Toegepaste materialen

motorhuis	: 1
dichtingshuis	: 7
pomphuis	: 7
slangaansluiting	: 1
waaier	: 7
pompas	: 3 5
bouten	: 4 5
rubber onderdelen	: 8+9 10
elektrische kabel	: 9
smearing dichtingen	: olie
dichting pompzijde	: silicium carbide - silicium carbide
dichting motorzijde	: kool - keramiek
grondverf	: alkyd primer
deklaag	: twee componenten high-build polyurethaan

1	grijs gietijzer GG 25	EN-GJL-250
2	nod.gietijzer GGG 40	EN-GJS-400-15
3	roestvaststaal 431	X20 CrNi 17 2
4	roestvaststaal 304	X5 CrNi 18 10
5	roestvaststaal 316	X5 CrNiMo 17 12 2
6	roestvaststaal 329	X4 CrNiMoN 27 5 2
7	Nihard 4	G-X300CrNiSi 9 5 2
8	nitriël	(NBR)
9	neopreen	(CR)
10	viton	(FPM)

www.ittwwwalphen.com

Engineered for life

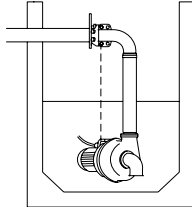


ITT

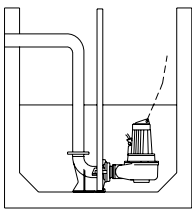
ROBOT PUMPS

Installatie mogelijkheden

RD2130DG

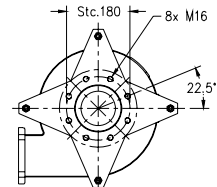
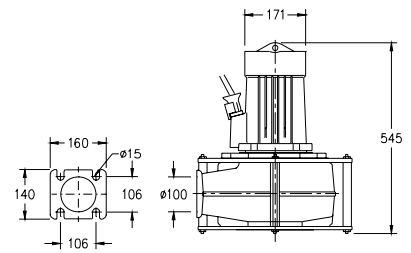
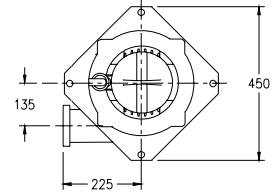
**H**

Bovenwaterkoppeling:
Type HK100

**V**

Onderwaterkoppeling:
Type V100

De motor wordt gekoeld door de omringende vloeistof.



Uitvoeringen

Gewicht

B Basisuitvoering

85 kg

Extra leverbaar:

Thermoschakelaars in motorwikkeling.

Kabelbeschermingslang (RVS 316)

Watervoeler in motor en oliekamer

Aansluitgegevens

spanning [V]*	stroom [A]	aantal kabels x aantal aders x aderdoorsnede [mm ²]			
				met watervoeler en/of thermoschakelaars	
		direktestart	ster-driehoekstart	direktestart	ster-driehoekstart
220	14.0	1x4x2.5	1x7x1.5	1x7x1.5	1x10x1.5
380	8.1	1x4x2.5	1x7x1.5	1x7x1.5	1x10x1.5
400	7.7	1x4x2.5	1x7x1.5	1x7x1.5	1x10x1.5
415	7.4	1x4x2.5	1x7x1.5	1x7x1.5	1x10x1.5
500	6.2	1x4x2.5	1x7x1.5	1x7x1.5	1x10x1.5

aanloopstroom direktestart : 4.3 x I nominaal

aanloopstroom ster-driehoekstart : 1.4 x I nominaal

* andere spanningen op aanvraag
wijzigingen voorbehouden