



# ITT

## ROBOT PUMPS

### Pompe à roue vortex en acier inoxydable

### RW2110BH

### 50 Hz

Les pompes à roue vortex en acier inoxydable (316) sont conçues pour pomper une grande diversité de liquides chargés, dans de nombreuses applications. Les pompes sont utilisées pour les eaux vannes ou autres eaux usées et pour les eaux très agressives. pH = 1-13.

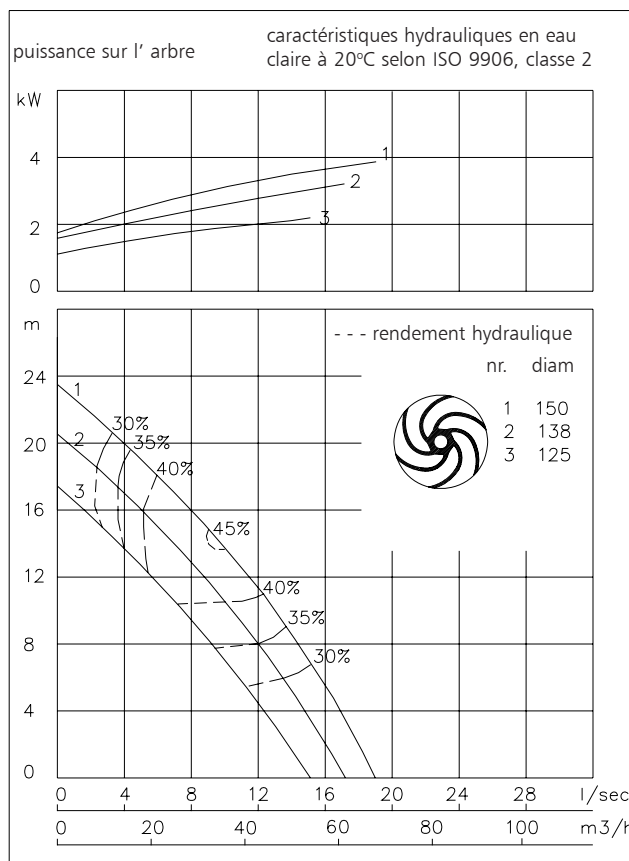
Matériaux standard de joints: FPM (Viton).

#### Pompe

passage intégral : 50 mm  
 diamètre d'aspiration : 50 mm  
 diamètre de refoulement : 50 mm  
 diamètre de la turbine : 150-125 mm  
 débit minimum : 1.5 l/s (5 m<sup>3</sup>/h)

#### Moteur

puissance nominale sur l'arbre : 4.0 kW  
 puissance moteur installée : 4.9 kW  
 tension : 50 Hz - triphasé  
 vitesse de rotation : 2900 t/mn  
 rendement moteur : 80 %  
 facteur de puissance (cos phi) : 0.85  
 protection : IP 68  
 isolation : H (180 °C)  
 température maxi de l'eau : 40 °C  
 en cas de température plus élevée, nous consulter  
 longueur de câble en standard : 10 m



#### Matériaux

carter moteur : 5 6  
 logement de joint : 5 6  
 volute (corps de pompe) : 5 6  
 roue : 5 6  
 arbre : 5  
 boulonnerie : 5

joints toriques : 10  
 câble : 9  
 joints mécanique lubrifiés à : l'huile  
 joint côte pompe : carbure de silicium - carbure de silicium  
 joint côte moteur : carbone-céramique

1	fonte	EN-GJL-250
2	fonte sphéroïdale	EN-GJS-400-15
3	acier inoxydable 431	X20 CrNi 17 2
4	acier inoxydable 304	X5 CrNi 18 10
5	acier inoxydable 316	X5 CrNiMo 17 12 2
6	acier inoxydable 329	X4 CrNiMoN 27 5 2
7	fonte resist. d'usure	HB 500
8	nitrile	(NBR)
9	néoprène	(CR)
10	viton	(FPM)

[www.robotpumps.com](http://www.robotpumps.com)

*Engineered for life*

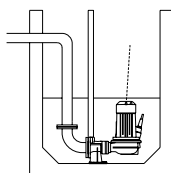


# ITT

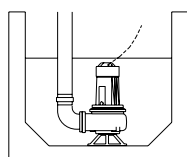
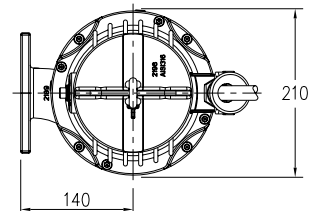
## ROBOT PUMPS

### Modes d' installation

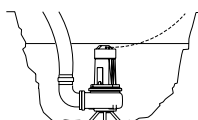
### RW2110BH

**V**

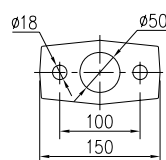
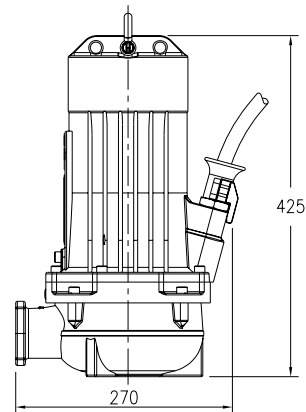
Accouplement immergé  
sur pied d' assise:  
Type V50

**F**

Autoportante:  
avec pied support et  
sortie cannelée  
Ø50mm ou Ø75mm ou  
sortie taraudée R2"

**T**

Transportable:  
avec pied support et  
sortie cannelée  
Ø50mm ou Ø75mm ou  
sortie taraudée R2"



Le moteur est refroidi par le liquide environnant.

### Versions

### Poids

**BR Acier inoxydable**  
En standard avec thermo-interrupteurs  
Pièces extérieures: acier inoxydable 316

43 kg

**BD Version Duplex**  
En standard avec thermo-interrupteurs  
Pièces extérieures: acier inoxydable 329

43 kg

### Options:

**Enveloppe flexible de protection pour le câble** (acier inoxydable 316)

**Détecteur d' eau**  
dans le moteur et le carter d' huile

### Raccordement électrique

tension [V]*	intensité nom.[A]	nombre des câbles x nombre des conducteurs x section des conducteurs [mm²]			
		avec détecteur d' eau et/ou thermo-interrupteurs			
		dém. direct	dém. étoile-triangle		
220	15.4	1x7x2.5	1x10x1.5		
380	8.9	1x7x2.5	1x10x1.5		
400	8.5	1x7x2.5	1x10x1.5		
415	8.2	1x7x2.5	1x10x1.5		
500	6.8	1x7x2.5	1x10x1.5		

courant de démarrage direct : 6.2 x intensité nominale

\* autres tensions sur demande

courant de démarrage étoile-triangle : 2.1 x intensité nominale

Nous nous réservons le droit de modifier les spécifications sans préavis