



ITT

ROBOT PUMPS

Pompe à roue vortex en acier inoxydable

RW2131DG

50 Hz

Les pompes à roue vortex en acier inoxydable (316) sont conçues pour pomper une grande diversité de liquides chargés, dans de nombreuses applications. Les pompes sont utilisées pour les eaux vannes ou autres eaux usées et pour les eaux très agressive. pH = 1-13.

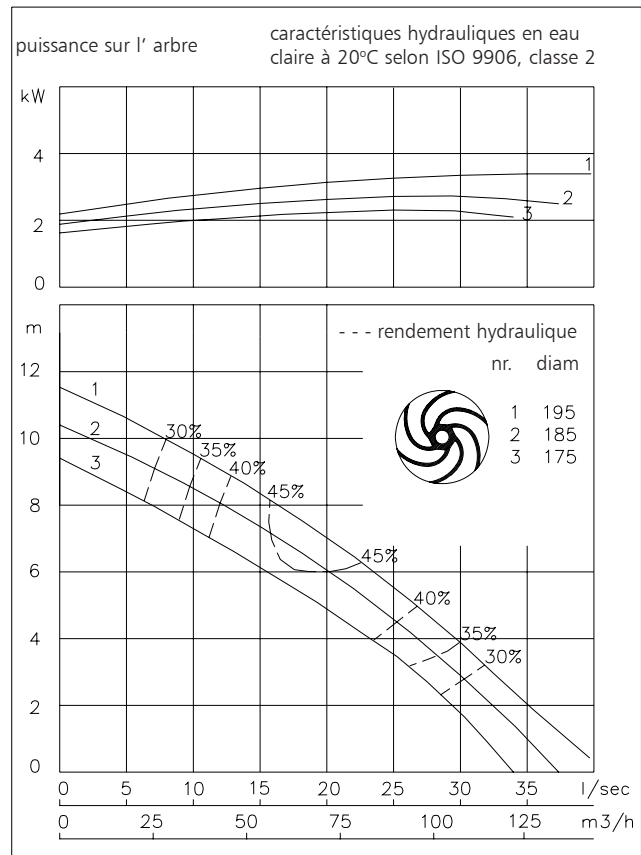
Matériaux standard de joints: FPM (Viton).

Pompe

passage intégral : 80 mm
diamètre d' aspiration : 100 mm
diamètre de refoulement : 100 mm
diamètre de la turbine : 195-175 mm
débit minimum : 6 l/s (21 m³/h)

Moteur

puissance nominale sur l' arbre : 3.5 kW
puissance moteur installée : 4.5 kW
tension : 50 Hz - triphasé
vitesse de rotation : 1450 t/mn
rendement moteur : 78 %
facteur de puissance (cos phi) : 0.84
protection : IP 68
isolation : H (180 °C)
température maxi de l' eau : 40 °C
en cas de température plus élevée, nous consulter
longuer de câble en standard : 10 m



Matériaux

carter moteur : 5 6
logement de joint : 5 6
volute (corps de pompe) : 5 6
roue : 5 6
arbre : 5
boulonnerie : 5

joints toriques : 10
câble : 9
joints mécanique lubrifiés à : l' huile
joint côte pompe : carbure de silicium - carbure de silicium
joint côte moteur : carbone-céramique

1	fonte	EN-GJL-250
2	fonte sphéroïdale	EN-GJS-400-15
3	acier inoxydable 431	X20 CrNi 17 2
4	acier inoxydable 304	X5 CrNi 18 10
5	acier inoxydable 316	X5 CrNiMo 17 12 2
6	acier inoxydable 329	X4 CrNiMoN 27 5 2
7	fonte resist. d'usure	HB 500
8	nitrile	(NBR)
9	néoprène	(CR)
10	viton	(FPM)

www.robotpumps.com

Engineered for life

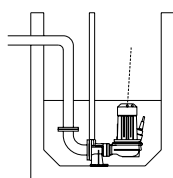


ITT

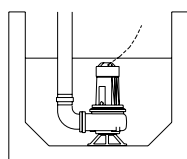
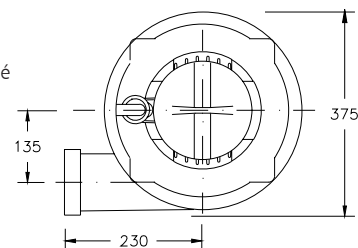
ROBOT PUMPS

Modes d' installation

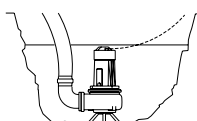
RW2131DG



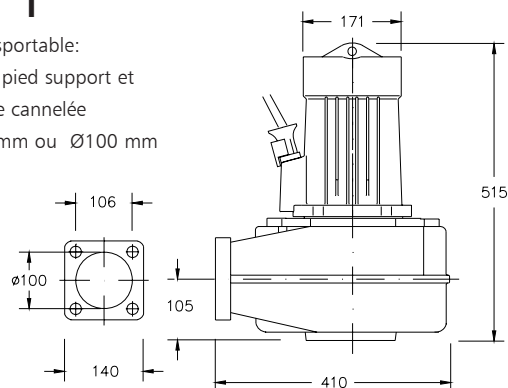
V
Accouplement immergé
sur pied d' assise:
Type V100



F
Autoportante:
avec pied support et
sortie cannelée
Ø75mm ou Ø100mm



T
Transportable:
avec pied support et
sortie cannelée
Ø75mm ou Ø100 mm



Le moteur est refroidi par le liquide environnant.

Versions

BR Acier inoxydable
En standard avec thermo-interrupteurs
Pièces extérieures: acier inoxydable 316

Poids

89 kg

BD Version Duplex
En standard avec thermo-interrupteurs
Pièces extérieures: acier inoxydable 329

89 kg

Options:

Enveloppe flexible de protection pour le câble (acier inoxydable 316)

Détecteur d' eau
dans le moteur et le carter d' huile

Raccordement électrique

tension [V]*	intensité nom.[A]	nombre des câbles x nombre des conducteurs x section des conducteurs [mm ²]			
		avec détecteur d' eau et/ou thermo-interrupteurs			
		dém. direct	dém. étoile-triangle		
220	14.0	1x7x2.5	1x10x1.5		
380	8.1	1x7x2.5	1x10x1.5		
400	7.7	1x7x2.5	1x10x1.5		
415	7.4	1x7x2.5	1x10x1.5		
500	6.2	1x7x2.5	1x10x1.5		

courant de démarrage direct : 4.3 x intensité nominale

* autres tensions sur demande

courant de démarrage étoile-triangle : 1.4 x intensité nominale

Nous nous réservons le droit de modifier les spécifications sans préavis