



# ITT

## ROBOT PUMPS

### Kanalradpumpe

### RC2210BE

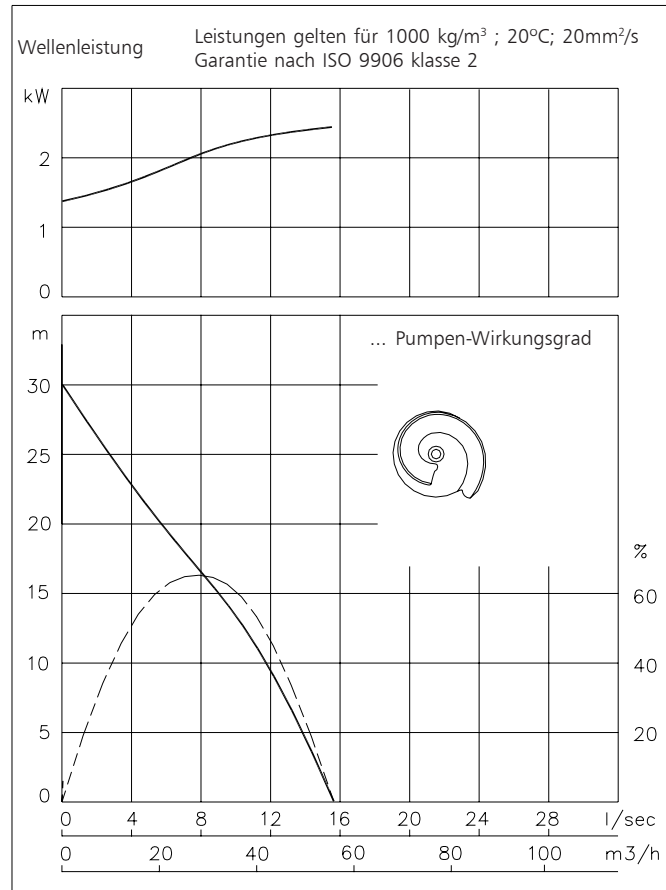
### 50 Hz

Diese Pumpen werden eingesetzt zum ökonomischen Verpumpen von Schutzwasser bei hohem Wirkungsgrad. Der saugseitige Deckel ist nachstellbar zur Anpassung des Laufradspaltes und sorgt für eine dauerhafte, konstante Leistung. Die Einsatzgebiete finden sich in der Kellerentwässerung, Gebäude- und Geländeentwässerung, als Sumpfpumpe und zur Kühlwasserförderung.

<b>Pumpe</b>	1 Kanal
Freier Durchgang	: 30 mm
Saugmünddurchmesser	: 50 mm
Druckstutzen	: 50 mm
Standard Laufraddurchmesser	: 127 mm
Mindestfördermenge	: 2 l/s (8 m <sup>3</sup> /h)

### Motor

Wellenleistung (P2)	: 2.6 kW
Leistungsaufnahme (P1)	: 3.5 kW
Netz	: 50 Hz - 3-phasig
Nenn-Drehzahl	: 2900 min <sup>-1</sup>
Motorwirkungsgrad (eta)	: 74 %
Leistungsfaktor (cos phi)	: 0.90
Schutzart	: IP 68
Isolationsklasse	: F (155 °C)
Max. Wassertemperatur	: 40 °C
(höhere Temperaturen auf Anfrage)	
Standard-Kabellänge	: 10 m



### Werkstoffe

Motorgehäuse	: 1
Dichtingsgehäuse	: 1
Pumpengehäuse	: 1
Laufrad	: 1
Ansaugdeckel	: 1
Welle	: 3 5
Schrauben	: 4 5
Gummi-Teile	: 8+9 10
Elektrischen Kabel	: 9
Wellendichtungen	: Ölgeschmiert
Dichtung pumpenseitig	: Silizium-Karbid auf Silizium-Karbid
Dichtung motorseitig	: Kohle auf Keramik
Grundierung	: Alkyd-Beschichtung
Oberschicht	: Zwei-Komponenten Polyurethan-Beschichtung, hohe Dichtigkeit

1	Grauguss	EN-GJL-250
2	Sphäroguss	EN-GJS-400-15
3	Rostfreier Stahl 1.4057	X20 CrNi 17 2
4	Rostfreier Stahl 1.4301	X5 CrNi 18 10
5	Rostfreier Stahl 1.4401	X5 CrNiMo 17 12 2
6	Rostfreier Stahl 1.4460	X4 CrNiMoN 27 5 2
7	Gehärteter rostfreier Stahl (HRc 55)	
8	Nitrilkautschuk	(NBR)
9	Neopren	(CR)
10	Viton	(FPM)

[www.ittwwwalphen.com](http://www.ittwwwalphen.com)

*Engineered for life*

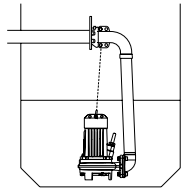


# ITT

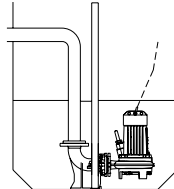
## ROBOT PUMPS

### Installationsmöglichkeiten

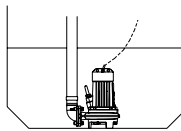
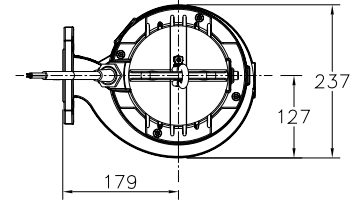
### RC2210BE



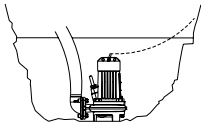
**H**  
Überwasserkupplung:  
Typ HK65 oder HK80



**V**  
Unterwasserkupplung:  
Typ V50 oder V65-N

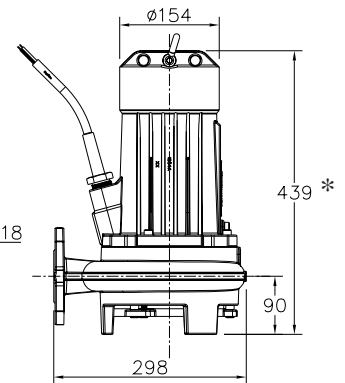
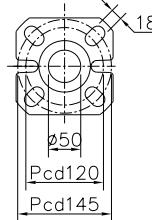


**F**  
Freistehend:  
Mit Schlauchanschluss  
75mm oder  
Gewindeanschluss R3"



**T**  
Transportabel:  
Mit Schlauchanschluss  
75mm oder  
Gewindeanschluss R3"

NW65,PN10



Der Motor wird durch das umgebende Medium gekühlt

\* Version E : 540

### Version

Gewicht

**B Grundversion**

51 kg

**E Explosionsgeschützte Version**

59 kg

Bescheinigt nach: II 2 G Ex de IIB c T4

Wahlweise:

**Thermischer Wicklungsschutz**

**Flexibler Schutzschlauch für Kabel**

Rostfreier Stahl 1.4401

**Feuchtigkeitsfühler**

im Motor- und Ölgehäuse.

### Anschlussstabelle

Spannung [V]*	Nennstrom [A]	Anzahl Kabel x Anzahl Adern x Aderquerschnitt [mm²]					
				Mit Feuchtigk.fühler oder Thermofühlern		Explosions geschützte Version	
		Dir. Anlauf	Stern-Dreieck Anlauf	Dir. Anlauf	Stern-Dreieck Anlauf	Dir. Anlauf	
220	10.2	1x4x1.5	1x7x1.5	1x7x1.5	1x10x1.5	1x7x2.5	
380	5.9	1x4x1.5	1x7x1.5	1x7x1.5	1x10x1.5	1x7x2.5	
400	5.6	1x4x1.5	1x7x1.5	1x7x1.5	1x10x1.5	1x7x2.5	
415	5.4	1x4x1.5	1x7x1.5	1x7x1.5	1x10x1.5	1x7x2.5	
500	4.5	1x4x1.5	1x7x1.5	1x7x1.5	1x10x1.5	1x7x2.5	

Anlaufstrom bei direktem Anlauf : 4.6 x Nennstrom

Anlaufstrom bei Stern-Dreieck Anlauf : 1.5 x Nennstrom

\* Sonderspannung auf Antrag

Änderungen vorbehalten