



# ITT

## ROBOT PUMPS

### Kanalradpumpe

### RC2215BE

### 50 Hz

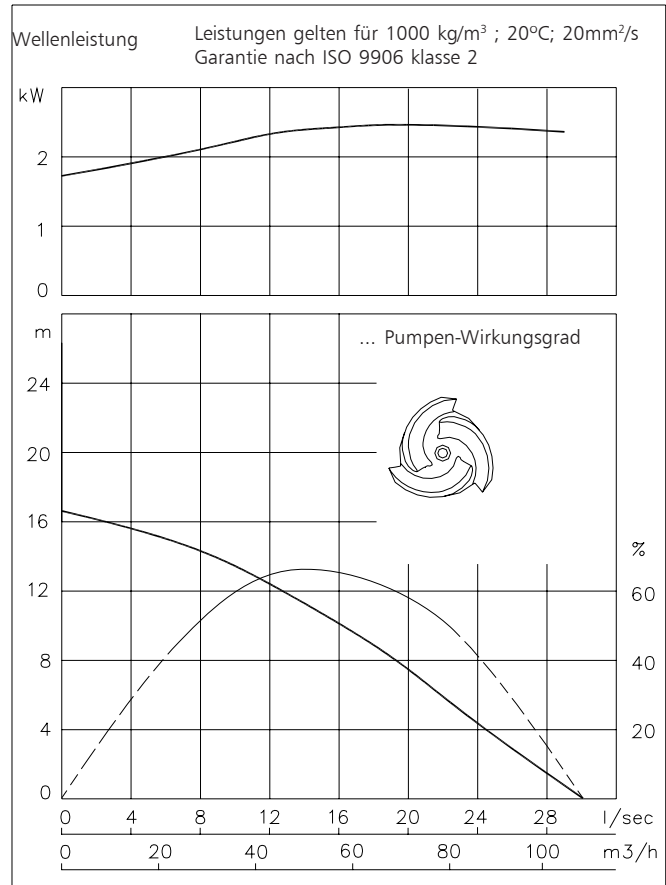
Diese Pumpen werden eingesetzt zum ökonomischen Verpumpen von Schutzwasser bei hohem Wirkungsgrad. Der saugseitige Deckel ist nachstellbar zur Anpassung des Laufradspaltes und sorgt für eine dauerhafte, konstante Leistung. Die Einsatzgebiete finden sich in der Kellerentwässerung, Gebäude- und Geländeentwässerung, als Sumpfpumpe und zur Kühlwasserförderung.

#### Pumpe

|                             |                               |
|-----------------------------|-------------------------------|
|                             | 3 Kanäle                      |
| Freier Durchgang            | : 30 mm                       |
| Saugmünddurchmesser         | : 80 mm                       |
| Druckstutzen                | : 65 mm                       |
| Standard Laufraddurchmesser | : 93 mm                       |
| Mindestfördermenge          | : 2 l/s (8 m <sup>3</sup> /h) |

#### Motor

|                                   |                          |
|-----------------------------------|--------------------------|
| Wellenleistung (P2)               | : 2.6 kW                 |
| Leistungsaufnahme (P1)            | : 3.5 kW                 |
| Netz                              | : 50 Hz - 3 phasig       |
| Nenn-Drehzahl                     | : 2900 min <sup>-1</sup> |
| Motorwirkungsgrad (eta)           | : 74 %                   |
| Leistungsfaktor (cos phi)         | : 0.90                   |
| Schutzart                         | : IP 68                  |
| Isolationsklasse                  | : F (155 °C)             |
| Max. Wassertemperatur             | : 40 °C                  |
| (höhere Temperaturen auf Anfrage) |                          |
| Standard-Kabellänge               | : 10 m                   |



#### Werkstoffe

|                       |   |
|-----------------------|---|
| Motorgehäuse          | : 1   |
| Dichtingsgehäuse      | : 1   |
| Pumpengehäuse         | : 1   |
| Laufrad               | : 1   |
| Ansaugdeckel          | : 1   |
| Welle                 | : 3 5   |
| Schrauben             | : 4 5   |
| Gummi-Teile           | : 8+9 10  |
| Elektrischen Kabel    | : 9   |
| Wellendichtungen      | : Ölgeschmiert  |
| Dichtung pumpenseitig | : Silizium-Karbid auf Silizium-Karbid                         |
| Dichtung motorseitig  | : Kohle auf Keramik   |
| Grundierung           | : Alkyd-Beschichtung  |
| Oberschicht           | : Zwei-Komponenten Polyurethan-Beschichtung, hohe Dichtigkeit |

|    |                                      |                   |
|----|--------------------------------------|-------------------|
| 1  | Grauguss                             | EN-GJL-250        |
| 2  | Sphäroguss                           | EN-GJS-400-15     |
| 3  | Rostfreier Stahl 1.4057              | X20 CrNi 17 2     |
| 4  | Rostfreier Stahl 1.4301              | X5 CrNi 18 10     |
| 5  | Rostfreier Stahl 1.4401              | X5 CrNiMo 17 12 2 |
| 6  | Rostfreier Stahl 1.4460              | X4 CrNiMoN 27 5 2 |
| 7  | Gehärteter rostfreier Stahl (HRc 55) |                   |
| 8  | Nitrilkautschuk                      | (NBR)             |
| 9  | Neopren                              | (CR)              |
| 10 | Viton                                | (FPM)             |

[www.ittwwwalphen.com](http://www.ittwwwalphen.com)

*Engineered for life*

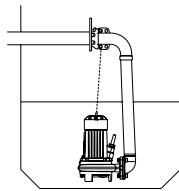


# ITT

## ROBOT PUMPS

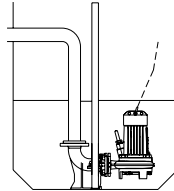
### Installationsmöglichkeiten

### RC2215BE



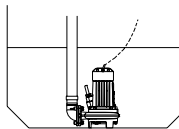
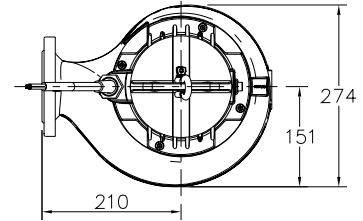
**H**

Überwasserkupplung:  
Typ HK65 oder HK80



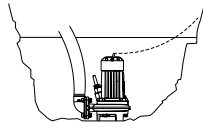
**V**

Unterswasserkupplung:  
Typ V65-N



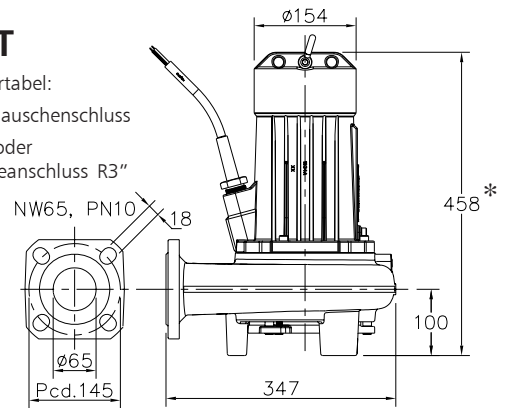
**F**

Freistehend:  
Mit Schlauchanschluss  
75mm oder  
Gewindeanschluss R3"



**T**

Transportabel:  
Mit Schlauchanschluss  
75mm oder  
Gewindeanschluss R3"



Der Motor wird durch das umgebende Medium gekühlt

\* Version E : 568

| Version  | Gewicht |
|--|---------|
| <b>B Grundversion</b>  | 51 kg   |
| <b>E Explosionsgeschützte Version</b><br>Bescheinigt nach: II 2 G Ex de IIB c T4 | 59 kg   |

Wahlweise:

**Thermischer Wicklungsschutz**

**Flexibler Schutzschlauch für Kabel**  
Rostfreier Stahl 1.4401

**Feuchtigkeitsfühler**  
im Motor- und Ölgehäuse.

### Anschlussstabelle

| Spannung<br>[V]* | Nennstrom<br>[A] | Anzahl Kabel x Anzahl Adern x Aderquerschnitt [mm²] |                      |   |                      |                               |  |
|------------------|------------------|---|----------------------|---|----------------------|-------------------------------|--|
|                  |                  |   |                      | Mit Feuchtigk.fühler oder Thermofühlern |                      | Explosions geschützte Version |  |
|                  |                  | Dir. Anlauf   | Stern-Dreieck Anlauf | Dir. Anlauf                             | Stern-Dreieck Anlauf | Dir. Anlauf                   |  |
| 220              | 10.2             | 1x4x1.5   | 1x7x1.5              | 1x7x1.5                                 | 1x10x1.5             | 1x7x2.5                       |  |
| 380              | 5.9              | 1x4x1.5   | 1x7x1.5              | 1x7x1.5                                 | 1x10x1.5             | 1x7x2.5                       |  |
| 400              | 5.6              | 1x4x1.5   | 1x7x1.5              | 1x7x1.5                                 | 1x10x1.5             | 1x7x2.5                       |  |
| 415              | 5.4              | 1x4x1.5   | 1x7x1.5              | 1x7x1.5                                 | 1x10x1.5             | 1x7x2.5                       |  |
| 500              | 4.5              | 1x4x1.5   | 1x7x1.5              | 1x7x1.5                                 | 1x10x1.5             | 1x7x2.5                       |  |

Anlaufstrom bei direktem Anlauf : 4.6 x Nennstrom

Anlaufstrom bei Stern-Dreieck Anlauf : 1.5 x Nennstrom

\* Sonderspannung auf Antrag

Änderungen vorbehalten