



ITT

ROBOT PUMPS

Kanalradpumpe

RC2210BB-M

50 Hz

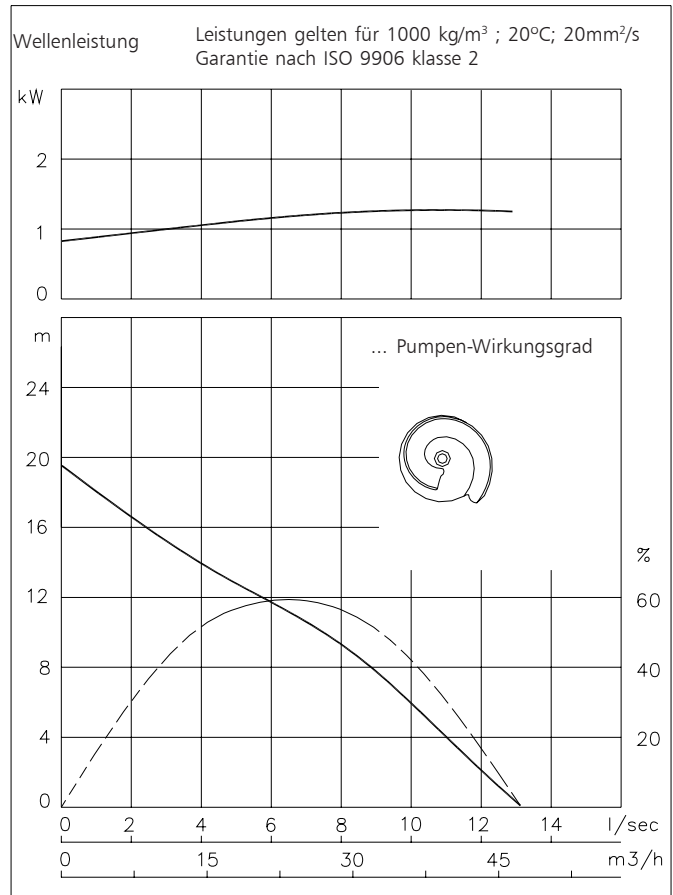
Diese Pumpen werden eingesetzt zum ökonomischen Verpumpen von Schutzwasser bei hohem Wirkungsgrad. Der saugseitige Deckel ist nachstellbar zur Anpassung des Laufradspaltes und sorgt für eine dauerhafte, konstante Leistung. Die Einsatzgebiete finden sich in der Kellerentwässerung, Gebäude- und Geländeentwässerung, als Sumpfpumpe und zur Kühlwasserförderung.

Pumpe

	1 Kanal
Freier Durchgang	: 30x50 mm
Saugmünddurchmesser	: 50 mm
Druckstutzen	: 50 mm
Standard Laufraddurchmesser	: 107 mm
Mindestfördermenge	: 2 l/s (8 m ³ /h)

Motor

Wellenleistung (P2)	: 1.7 kW
Leistungsaufnahme (P1)	: 2.3 kW
Netz	: 50 Hz - 1 phasig
Nenn-Drehzahl	: 2900 min ⁻¹
Motorwirkungsgrad (eta)	: 73 %
Leistungsfaktor (cos phi)	: 0.98
Schutzart	: IP 68
Isolationsklasse	: F (155 °C)
Max. Wassertemperatur	: 40 °C
(höhere Temperaturen auf Anfrage)	
Standard-Kabellänge	: 10 m



Werkstoffe

Motorgehäuse	: 1
Dichtingsgehäuse	: 1
Pumpengehäuse	: 1
Laufrad	: 1
Ansaugdeckel	: 1
Welle	: 3 5
Schrauben	: 4 5
Gummi-Teile	: 8+9 10
Elektrischen Kabel	: 9
Wellendichtungen	: Ölgeschmiert
Dichtung pumpenseitig	: Silizium-Karbid auf Silizium-Karbid
Dichtung motorseitig	: Kohle auf Keramik
Grundierung	: Alkyd-Beschichtung
Oberschicht	: Zwei-Komponenten Polyurethan-Beschichtung, hohe Dichtigkeit

1	Grauguss	EN-GJL-250
2	Sphäroguss	EN-GJS-400-15
3	Rostfreier Stahl 1.4057	X20 CrNi 17 2
4	Rostfreier Stahl 1.4301	X5 CrNi 18 10
5	Rostfreier Stahl 1.4401	X5 CrNiMo 17 12 2
6	Rostfreier Stahl 1.4460	X4 CrNiMoN 27 5 2
7	Gehärteter rostfreier Stahl (HRc 55)	
8	Nitrilkautschuk	(NBR)
9	Neopren	(CR)
10	Viton	(FPM)

www.ittwwwalphen.com

Engineered for life

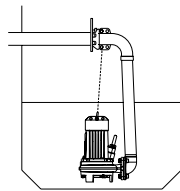


ITT

ROBOT PUMPS

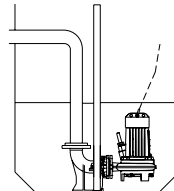
Installationsmöglichkeiten

RC2210BB-M



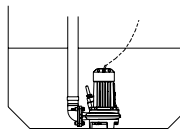
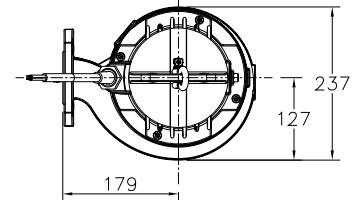
H

Überwasserkupplung:
Typ HK65 oder HK80



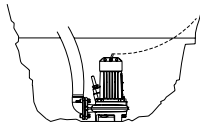
V

Unterwasserkupplung:
Typ V50 oder V65-N



F

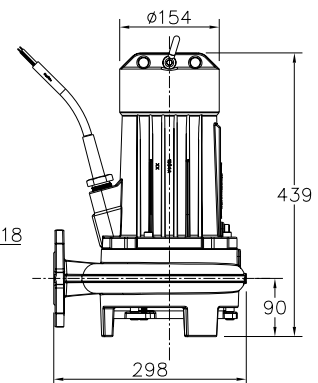
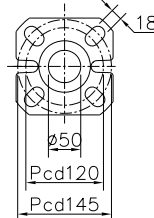
Freistehend:
Mit Schlauchanschluss
75mm oder
Gewindeanschluss R3"



T

Transportabel:
Mit Schlauchanschluss
75mm oder
Gewindeanschluss R3"

NW65,PN10



Der Motor wird durch das umgebende Medium gekühlt

Version

Gewicht

BM Grundversion

44 kg

Wahlweise:

Flexibler Schutzschlauch für Kabel
Rostfreier Stahl 1.4401

Feuchtigkeitssfühler
im Motor- und Ölgehäuse.

Anschlussstabelle

Spannung [V]*	Nenn- Strom [A]	Anzahl Kabel x Anzahl Adern x Aderquerschnitt [mm ²]			
		mit Thermofühler			
			Kondensator		
220	11.2	1x7x1.5	35/60uF / 450V		
230	10.7	1x7x1.5	35/60uF / 450V		
240	10.2	1x7x1.5	35/60uF / 450V		

Anlaufstrom bei direktem Anlauf : 2.8 x Nennstrom

* Sonderspannungen auf Anfrage

Änderungen vorbehalten