



# ITT

## ROBOT PUMPS

### Pompes à roue canal

### RC2215BD

### 50 Hz

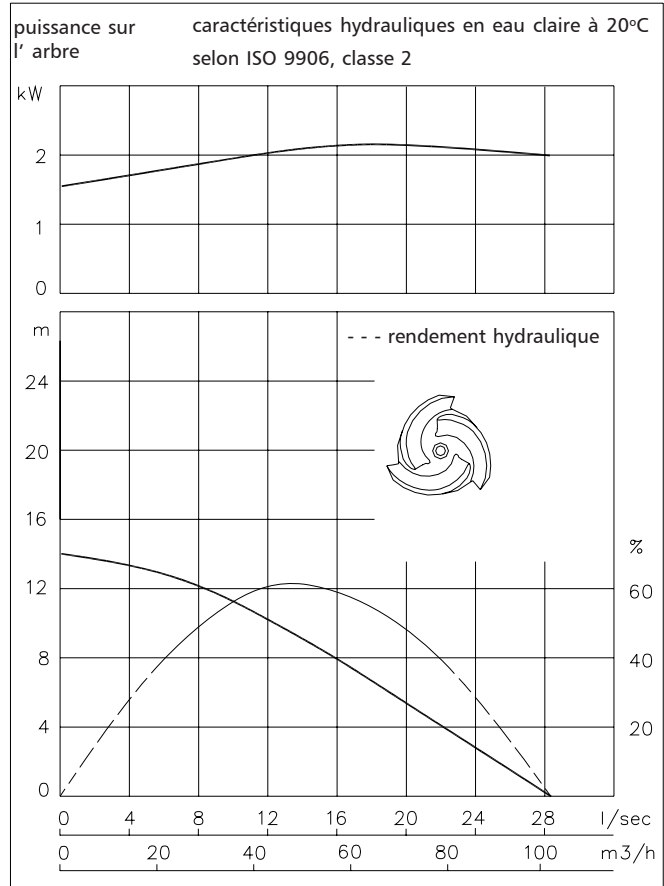
Les pompes à roue à canal sont conçues pour pomper des eaux usées peu chargées avec de bons rendements. Afin, d'obtenir les meilleures caractéristiques de manutention des solides, ces pompes sont équipées d'une roue à monocanal ouverte tournant contre un flasque d'aspiration réglable, garni de caoutchouc. Très bien adaptée pour le drainage d'eau de percolation.

#### Pompe

	3 canaux
passage intégral	: 30 mm
diamètre d'aspiration	: 80 mm
diamètre e refoulement	: 65 mm
diamètre de la turbine	: 86 mm
débit minimum	: 2 l/s (8 m <sup>3</sup> /h)

#### Moteur

puissance nominale sur l' arbre:	2.2 kW
puissance moteur installée	: 2.8 kW
secteur	: 50 Hz - triphasé
vitesse de rotation	: 2830 t/mn
rendement moteur	: 79 %
facteur de puissance (cos phi)	: 0.89
protection	: IP 68
isolation	: F (155 °C)
température maxi de l' eau	: 40 °C
en cas de température plus élevée, nous consulter	
longueur de câble en standard	: 10 m



#### Matériaux

carter moteur	: 1
logement du joint	: 1
volute (corps de pompe)	: 1
roue	: 1
fond d'aspiration	: 1
arbre	: 3 5
boulonnerie	: 4 5
joints toriques	: 8+9 10
câble	: 9
joints mécanique lubrifiés à	: l' huile
joint côte pompe	: carbure de silicium - carbure de silicium
joint côte moteur	: carbone-céramique
revêtement primaire	: primaire en alkyd
revêtement de finition	: couche de polyurethane renforcé à 2 composants

1	fonte	EN-GJL-250
2	fonte sphéroidale	EN-GJS-400-15
3	acier inoxydable 431	X20 CrNi 17 2
4	acier inoxydable 304	X5 CrNi 18 10
5	acier inoxydable 316	X5 CrNiMo 17 12 2
6	acier inoxydable 329	X4 CrNiMoN 27 5 2
7	fonte resist. d'usure	HB 500
8	nitrile	(NBR)
9	néoprène	(CR)
10	viton	(FPM)

[www.ittwwwalphen.com](http://www.ittwwwalphen.com)

*Engineered for life*

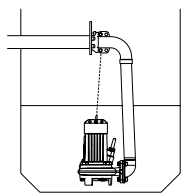


# ITT

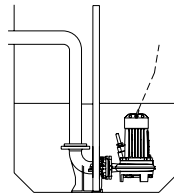
## ROBOT PUMPS

### Modes d'installation

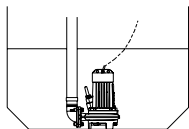
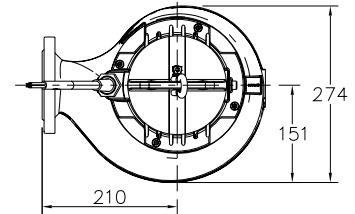
### RC2215BD



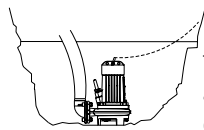
**H**  
Accouplement  
hors d' eau  
Type HK65 ou  
HK80



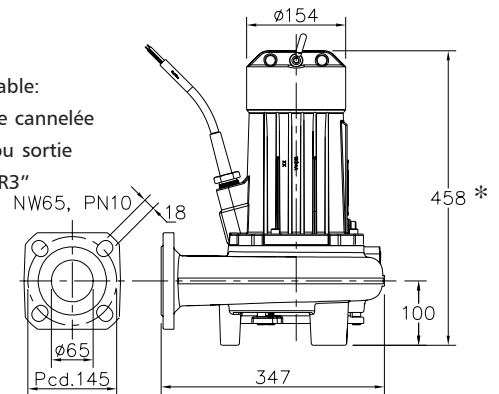
**V**  
Accouplement  
immergé  
sur pied d' assise:  
Type V65-N



**F**  
Autoportante:  
avec sortie cannelée  
Ø75mm ou sortie  
taraulée R3"



**T**  
Transportable:  
avec sortie cannelée  
Ø75mm ou sortie  
taraulée R3"



Le moteur est refroidi par le liquide environment

\* Version E : 540

#### Version

Poids:

**B** Version de base

51 kg

**E** Anti- déflagrante

58 kg

certifiée selon: II 2 G Ex de IIB c T4  
standard avec thermo-interrupteurs

#### Options:

**Thermo-interrupture**  
incorporés dans le bobinage.

**Enveloppe flexible de protection  
pour le câble** (acier inoxydable 316)

**Détecteur d' eau**  
dans le moteur et le carter d' huile

### Raccordement électrique

		Nombre de câbles x nombre de conducteurs x section des conducteurs (mm <sup>2</sup> )					
tension [V]*	intensité nom. [A]			Avec détecteur d'eau ou thermo-interrupt.		Anti-déflagrante	
		Dém. direct		Dém. direct		Dém. direct	
220	8.2	1x4x1.5		1x7x1.5		1x7x2.5	
380	4.8	1x4x1.5		1x7x1.5		1x7x2.5	
400	4.5	1x4x1.5		1x7x1.5		1x7x2.5	
415	4.4	1x4x1.5		1x7x1.5		1x7x2.5	
500	3.6	1x4x1.5		1x7x1.5		1x7x2.5	

courant de démarrage direct

: 5.3 x intensité nominale

\* autres tensions sur demande

nous nous réservons le droit de modifier les spécifications sans préavis