



ITT

ROBOT PUMPS

Pompes à roue canal

RC2210AK-M

50 Hz

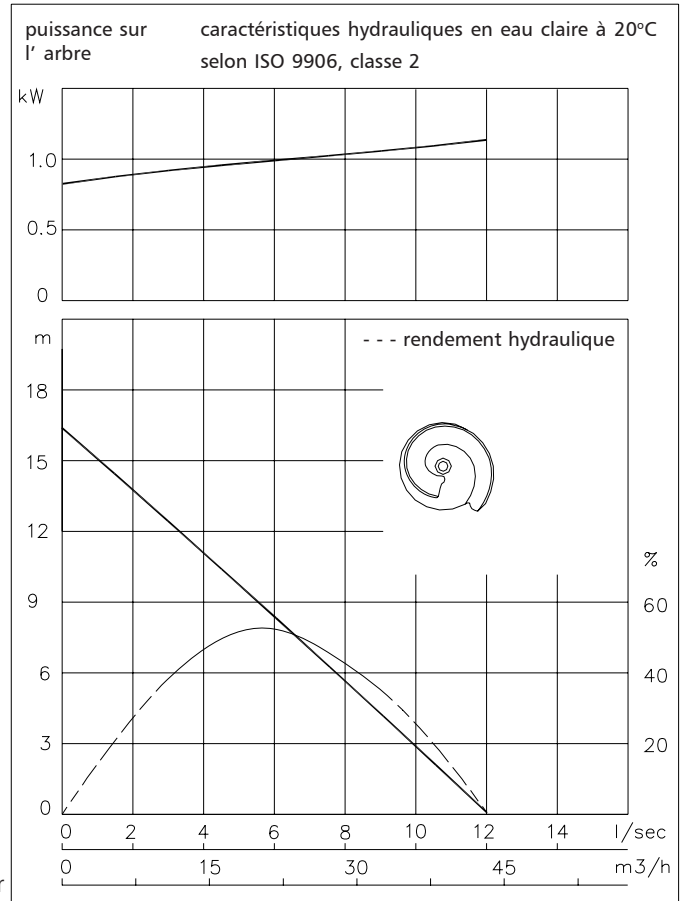
Les pompes à roue à canal sont conçues pour pomper des eaux usées peu chargées avec de bons rendements. Afin, d'obtenir les meilleures caractéristiques de manutention des solides, ces pompes sont équipées d'une roue à monocanal ouverte tournant contre un flasque d'aspiration réglable, garni de caoutchouc. Très bien adaptée pour le drainage d'eau de percolation.

Pompe

	1 canal
passage intégral	: 30x50 mm
diamètre d'aspiration	: 50 mm
diamètre e refoulement	: 50 mm
diamètre de la turbine	: 96 mm
débit minimum	: 1.5 l/s (5 m ³ /h)

Moteur

puissance nominale sur l' arbre:	1.2 kW
puissance moteur installée	: 1.5 kW
secteur	: 50 Hz - 1 phasé
vitesse de rotation	: 2900 opm
rendement moteur	: 70 %
facteur de puissance (cos phi)	: 0.87
protection	: IP 68
isolation	: F (155 °C)
température maxi de l' eau	: 40 °C
en cas de température plus élevée, nous consulter	
longuer de câble en standard	: 10 m



Matériaux

carter moteur	: 1
logement du joint	: 1
volute (corps de pompe)	: 1
roue	: 1
fond d'aspiration	: 1
arbre	: 3 5
boulonnerie	: 4 5
joint toriques	: 8+9 10
câble	: 9
joint mécanique lubrifiés à	: l' huile
joint côte pompe	: carbure de silicium - carbure de silicium
joint côte moteur	: carbone-céramique
revêtement primaire	: primaire en alkyd
revêtement de finition	: couche de polyurethane renforcé à 2 composants

1	fonte	EN-GJL-250
2	fonte sphéroïdale	EN-GJS-400-15
3	acier inoxydable 431	X20 CrNi 17 2
4	acier inoxydable 304	X5 CrNi 18 10
5	acier inoxydable 316	X5 CrNiMo 17 12 2
6	acier inoxydable 329	X4 CrNiMoN 27 5 2
7	fonte resist. d'usure	HB 500
8	nitrile	(NBR)
9	néoprène	(CR)
10	viton	(FPM)

www.ittwalphen.com

Engineered for life

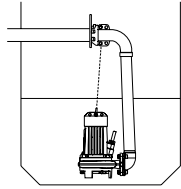


ITT

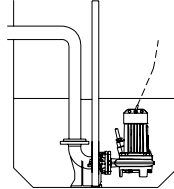
ROBOT PUMPS

Modes d'installation

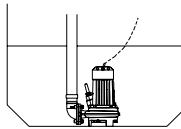
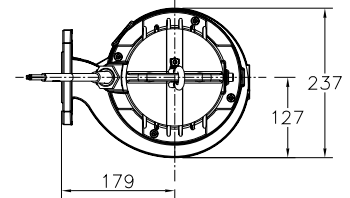
RC2210AK-M



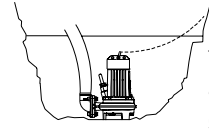
H
Accouplement hors d'eau
Type HK65 ou HK80



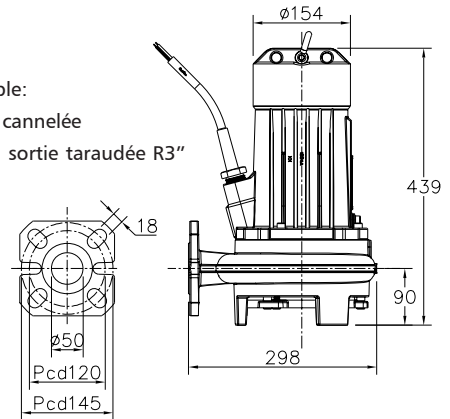
V
Accouplement immergé
sur pied d'assise:
Type V50 ou V65-N



F
Autoportante:
avec sortie cannelée
Ø75mm ou sortie
taraudée R3"



T
Transportable:
avec sortie cannelée
Ø75mm ou sortie taraudée R3"



Le moteur est refroidi par le liquide environnant

Version

BM Version de base
Standard avec thermo-interrupteurs

Poids:

44 kg

Options:

Enveloppe flexible de protection pour le câble (acier inoxydable 316)

Détecteur d'eau
dans le moteur et le carter d'huile

Raccordement électrique

tension [V]*	intensité nom. [A]	Nombre de câbles x nombre de conducteurs x section des conducteurs (mm 2)			
		Avec détecteur d'eau ou thermo-interrupt.	condensateur		
220	8.9	1x7x1.5	35/60µF / 450V		
230	8.5	1x7x1.5	35/60µF / 450V		
240	8.1	1x7x1.5	35/60µF / 450V		

aanloopstroom

: 4.4 x I nominal

* autres tensions sur demande

nous nous réservons le droit de modifier les spécifications sans préavis