



ITT

ROBOT PUMPS

Kanaalwaaierpomp

RC2210BD

50 Hz

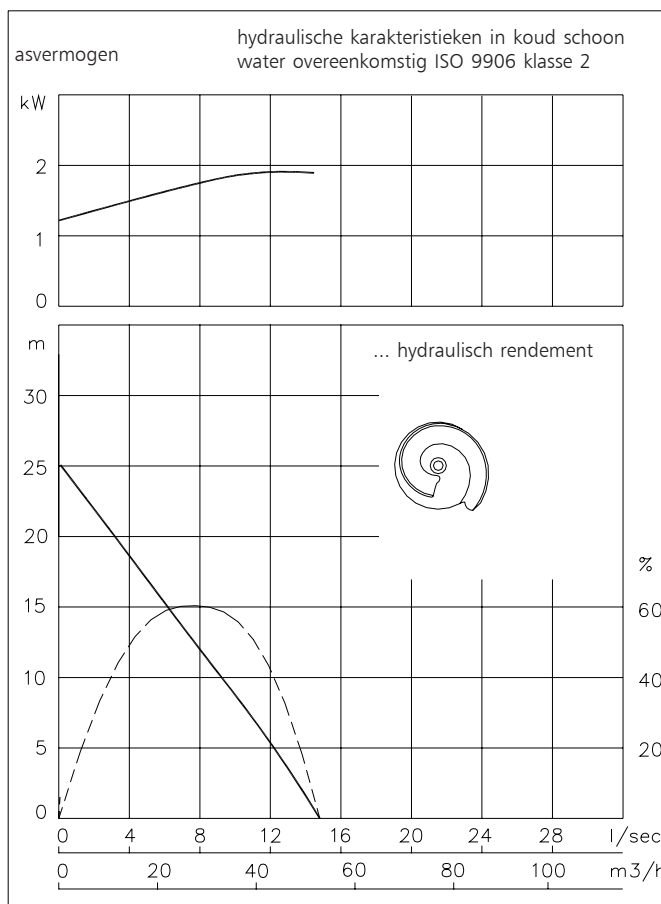
Deze hoog rendement kanaalwaaierpomp is ontworpen om licht verontreinigd afvalwater te verpompen. Om de grootst mogelijke vrije doorlaat te verkrijgen zijn deze RC pompen voorzien van een open kanaalwaaier welke tegen een nastelbaar zuigdeksel loopt.

Pomp

1 kanaal
 diameter vrije doorlaat : 30x50 mm
 diameter zuigopening : 50 mm
 diameter persopening : 50 mm
 waaier diameters : 118 mm
 aanbevolen minimum capaciteit : 1.5 l/s (5 m³/h)

Motor

nominaal asvermogen : 2.2 kW
 nominaal elektrisch vermogen : 2.8 kW
 net aansluiting : 50 Hz - 3 fasen
 toerental : 2830 opm
 motorrendement : 79 %
 vermogensfactor (cos phi) : 0.89
 beschermklasse : IP 68
 isolatieklasse : F (155 °C)
 max. watertemperatuur : 40 °C
 (hogere temperaturen op aanvraag)
 standaard kabellengte : 10 m



Toegepaste materialen

| | |
|---------------------|--|
| motorhuis | : 1 |
| dichtingshuis | : 1 |
| pomphuis | : 1 |
| waaier | : 1 |
| zuigdeksel | : 1 |
| pompas | : 3 5 |
| bouten | : 4 5 |
| rubber onderdelen | : 8+9 10 |
| elektrische kabel | : 9 |
| smering dichtingen | : olie |
| dichting pompzijde | : silicium carbide - silicium carbide |
| dichting motorzijde | : kool - keramiek |
| grondverf | : alkyd primer |
| deklaag | : twee componenten high-build polyurethaan |

| | | |
|----|-----------------------|-------------------|
| 1 | grijs gietijzer GG 25 | EN-GJL-250 |
| 2 | nod.gietijzer GGG 40 | EN-GJS-400-15 |
| 3 | roestvaststaal 431 | X20 CrNi 17 2 |
| 4 | roestvaststaal 304 | X5 CrNi 18 10 |
| 5 | roestvaststaal 316 | X5 CrNiMo 17 12 2 |
| 6 | roestvaststaal 329 | X4 CrNiMoN 27 5 2 |
| 7 | gehard nod. gietijzer | HB 500 |
| 8 | nitriël | (NBR) |
| 9 | neopreen | (CR) |
| 10 | viton | (FPM) |

www.ittwwwalphen.com

Engineered for life

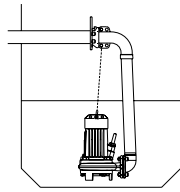


ITT

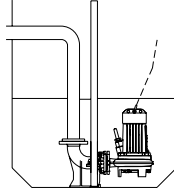
ROBOT PUMPS

Installatie mogelijkheden

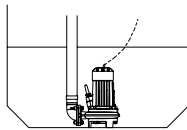
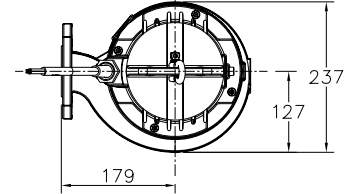
RC2210BD



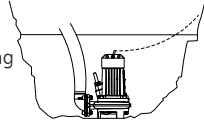
H
Bovenwaterkoppeling
type HK65 of HK80



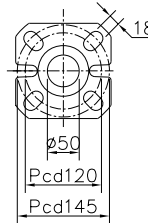
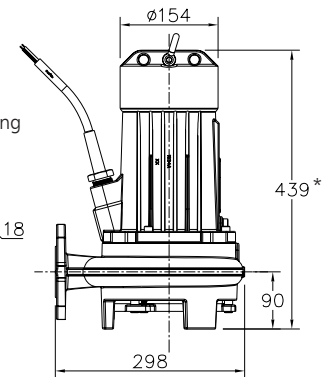
V
Onderwaterkoppeling:
Type V50 of V65-N



F
Vrijstaand:
Met 75mm slangaansluiting
of G2,5" of G3"
draadaansluiting



T
Transportabel:
Met 75mm slangaansluiting
of G2,5" of G3"
draadaansluiting



De motor wordt gekoeld door de omringende vloeistof

* versie E: 539

Uitvoeringen

Gewicht

B Basis uitvoering

51 kg

E Explosie veilige uitvoering

58 kg

gecertificeerd volgens: II 2 G Ex de IIB c T4
standaard met thermoschakelaars

Extra leverbaar:

Thermoschakelaars in motorwikkeling.

Kabelbeschermingslang (RVS 316)

Watervoeler in motor en oliekamer

Bij explosieveilige uitvoering alleen in oliekamer
d.m.v. een externe kabel.

Motoraansluitgegevens

| | | aantal kabels x aantal aders x aderdoorsnede [mm ²] | | | | | |
|------------------|---------------|---|--|---|--|----------------------------|--|
| spanning [V]* | stroom [A] | | | met watervoeler en/of thermoschakelaars | | explosieveilige uitvoering | |
| | | direkte start | | direkte start | | direkte start | |
| 220 | 8.2 | 1x4x1.5 | | 1x7x1.5 | | 1x7x2.5 | |
| 380 | 4.8 | 1x4x1.5 | | 1x7x1.5 | | 1x7x2.5 | |
| 400 | 4.5 | 1x4x1.5 | | 1x7x1.5 | | 1x7x2.5 | |
| 415 | 4.4 | 1x4x1.5 | | 1x7x1.5 | | 1x7x2.5 | |
| 500 | 3.6 | 1x4x1.5 | | 1x7x1.5 | | 1x7x2.5 | |

aanloopstroom direkte start : 5.3 x I nominaal

*andere spanningen op aanvraag
wijzigingen voorbehouden