



# ITT

## ROBOT PUMPS

### Kanaalwaaierpomp

### RC2210BB-M

### 50 Hz

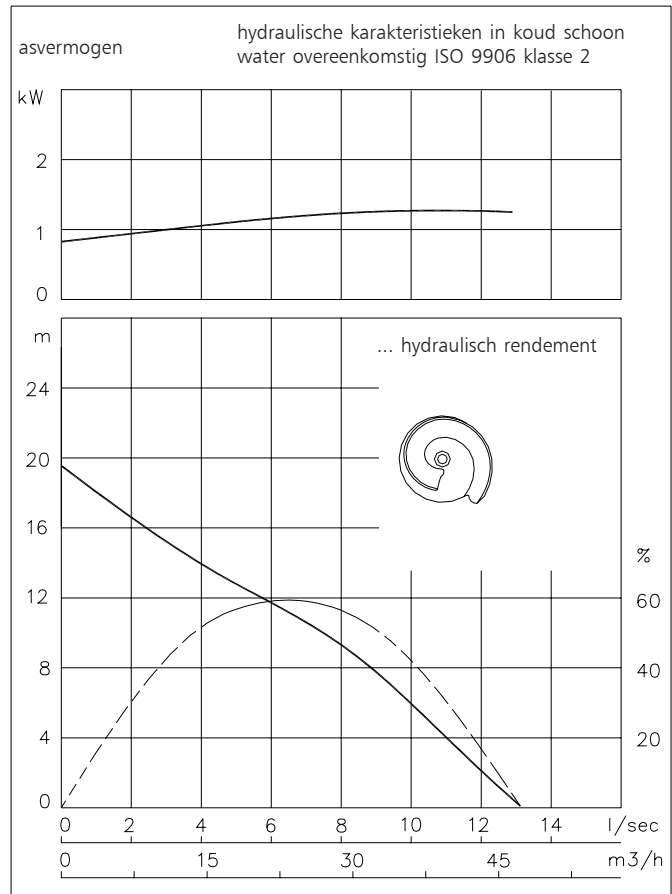
Deze hoog rendement kanaalwaaierpomp is ontworpen om licht verontreinigd afvalwater te verpompen. Om de grootst mogelijke vrije doorlaat te verkrijgen zijn deze RC pompen voorzien van een open kanaalwaaier welke tegen een nastelbaar zuigdeksel loopt.

#### Pomp

	1 kanaal
diameter vrije doorlaat	: 30 mm
diameter zuigopening	: 50 mm
diameter persopening	: 50 mm
waaier diameters	: 107 mm
aanbevolen minimum capaciteit	: 2 l/s (8 m <sup>3</sup> /h)

#### Motor

nominaal asvermogen	: 1.7 kW
nominaal elektrisch vermogen	: 2.3 kW
net aansluiting	: 50 Hz - 1 fase
toerental	: 2900 opm
motorrendement	: 73 %
vermogensfactor (cos phi)	: 0.98
beschermklasse	: IP 68
isolatieklasse	: F (155 °C)
max. watertemperatuur	: 40 °C
(hogere temperaturen op aanvraag)	
standaard kabellengte	: 10 m



#### Toegepaste materialen

motorhuis	: 1
dichtingshuis	: 1
pomphuis	: 1
waaier	: 1
zuigdeksel	: 1
pompas	: 3 5
bouten	: 4 5
rubber onderdelen	: 8+9 10
elektrische kabel	: 9
smering dichtingen	: olie
dichting pompzijde	: silicium carbide - silicium carbide
dichting motorzijde	: kool - keramiek
grondverf	: alkyd primer
deklaag	: twee componenten high-build polyurethaan

1	grijs gietijzer GG 25	EN-GJL-250
2	nod.gietijzer GGG 40	EN-GJS-400-15
3	roestvaststaal 431	X20 CrNi 17 2
4	roestvaststaal 304	X5 CrNi 18 10
5	roestvaststaal 316	X5 CrNiMo 17 12 2
6	roestvaststaal 329	X4 CrNiMoN 27 5 2
7	gehard nod. gietijzer	HB 500
8	nitriël	(NBR)
9	neopreen	(CR)
10	viton	(FPM)

[www.ittwwwalphen.com](http://www.ittwwwalphen.com)

*Engineered for life*

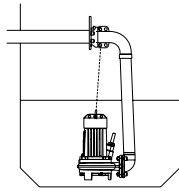


# ITT

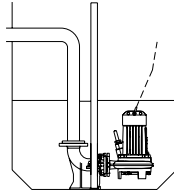
## ROBOT PUMPS

### Installatie mogelijkheden

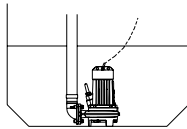
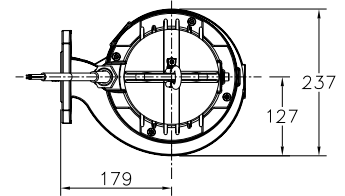
### RC2210BB-M



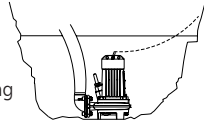
**H**  
Bovenwaterkoppeling  
type HK65 of HK80



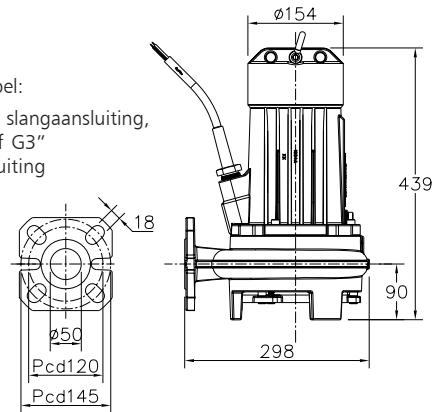
**V**  
Onderwaterkoppeling:  
Type V50 of V65-N



**F**  
Vrijstaand:  
Met 75mm slangaansluiting  
of G2,5" of G3"  
draadaansluiting



**T**  
Transportabel:  
Met 75mm slangaansluiting,  
of G2,5" of G3"  
draadaansluiting



De motor wordt gekoeld door de omringende vloeistof

### Uitvoeringen

Gewicht

**B Basis uitvoering**  
standaard met thermoschakelaars

44 kg

Extra leverbaar:

**Kabelbeschermingslang (RVS 316)**

**Watervoeler in motor en oliekamer**

### Motoraansluitgegevens

spanning [V]*	stroom [A]	aantal kabels x aantal aders x aderdoorsnede [mm <sup>2</sup> ]					
		met watervoeler en/of thermoschakelaars					
220	11.1	1x7x1.5	35/60 µF/450V				
230	10.6	1x7x1.5	35/60 µF/450V				
240	10.2	1x7x1.5	35/60 µF/450V				

aanloopstroom : 2.8 x I nominaal

\* andere spanningen op aanvraag

wijzigingen voorbehouden