



ITT

ROBOT PUMPS

Schlammpumpe

RD4021BJ

50 Hz

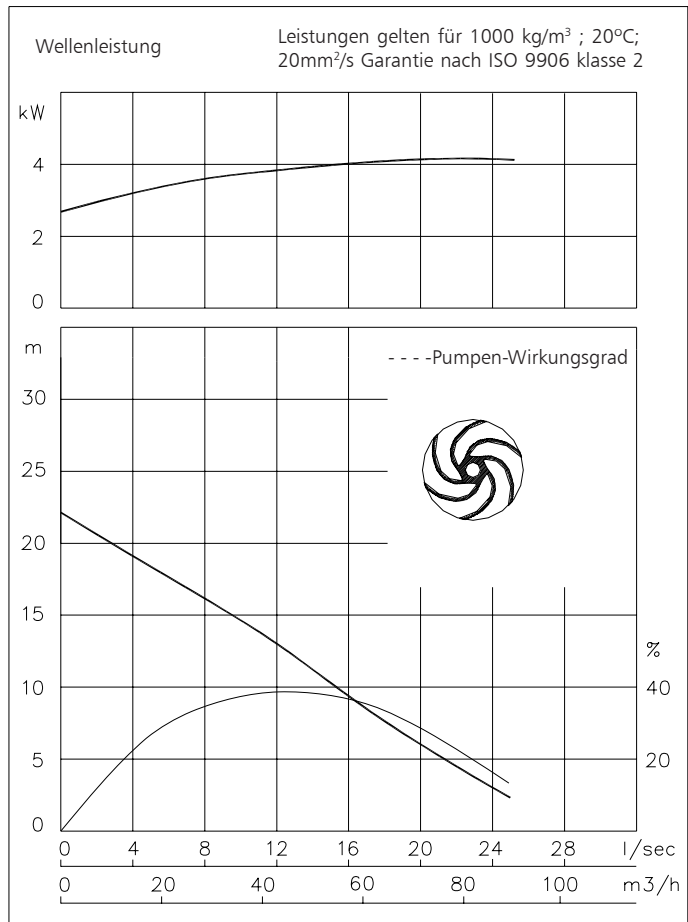
Wirbelrad Tauchmotorpumpe aus verschleissbeständigem Nihard 4 für kontinuierlichen Transport von hochabrasiven Feststoffen in hoher Gemischkonzentration. In Sandfangeinrichtungen von Kläranlagen, zum Sandbaggern, in Bergwerken, auf Baustellen und anderen Einsatzorten.

Pumpe

| | |
|---------------------|----------------------------------|
| Freier Durchgang | : 65 mm |
| Saugmunddurchmesser | : 72 mm |
| Druckstutzen | : 67 mm |
| Laufreddurchmesser | : 155 mm |
| Mindestfördermenge | : 3.5 l/s (13 m ³ /h) |

Motor

| | |
|-----------------------------------|--------------------------|
| Wellenleistung (P2) | : 5.0 kW |
| Leistungsaufnahme (P1) | : 6.1 kW |
| Netz | : 50 Hz - 3 phasig |
| Drehzahl | : 2900 min ⁻¹ |
| Motorwirkungsgrad (eta) | : 82 % |
| Leistungsfaktor (cos phi) | : 0.90 |
| Schutzart | : IP 68 |
| Isolationsklasse | : F (155 °C) |
| Max. Wassertemperatur | : 40 °C |
| (höhere Temperaturen auf Anfrage) | |
| Standard-Kabellänge | : 10 m |



Werkstoffe

| | |
|-------------------|-----|
| Motorgehäuse | : 1 |
| Dichtungsgehäuse | : 7 |
| Pumpengehäuse | : 7 |
| Schlauchanschluss | : 7 |
| Lauftrad | : 7 |

| | |
|-----------|-------|
| Welle | : 3 5 |
| Schrauben | : 4 5 |

| | |
|-----------------------|---|
| Gummi-Teile | : 7+8 10 |
| Elektrische Kabel | : 9 |
| Wellendichtungen | : Ölgeschmiert |
| Dichtung pumpenseitig | : Silizium-Karbid auf Silizium-Karbid |
| Dichtung motorseitig | : Kohle auf Keramik |
| Grundierung | : Alkyd-Beschichtung |
| Oberschicht | : Zwei-Komponenten Polyurethan-Beschichtung |

| | | |
|----|-------------------------|--------------------|
| 1 | Grauguss | EN-GJL-250 |
| 2 | Sphäroguss | EN-GJS-400-15 |
| 3 | Rostfreier Stahl 1.4057 | X20 CrNi 17 2 |
| 4 | Rostfreier Stahl 1.4301 | X5 CrNi 18 10 |
| 5 | Rostfreier Stahl 1.4401 | X5 CrNiMo 17 12 2 |
| 6 | Rostfreier Stahl 1.4460 | X4 CrNiMoN 27 5 2 |
| 7 | Nihard 4 | G-X300CrNiSi 9 5 2 |
| 8 | Nitrilkautschuk | (NBR) |
| 9 | Neopren | (CR) |
| 10 | Viton | (FPM) |

www.ittwwwalphen.com

Engineered for life

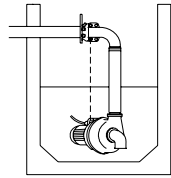


ITT

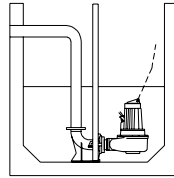
ROBOT PUMPS

Installationsmöglichkeiten

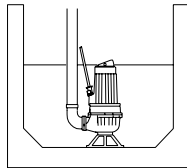
RD4021BJ



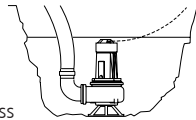
H
Überwasserkupplung:
Typ HK65 oder HK80



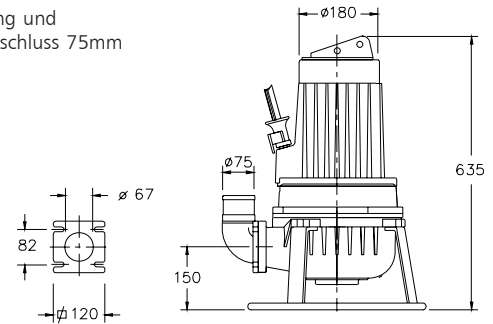
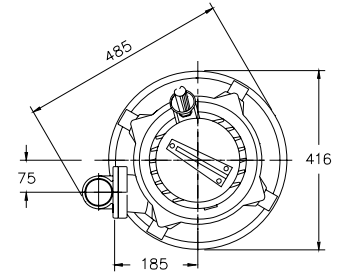
V
Unterwasserkupplung:
Typ V65 oder V80



F
Freistehend:
Mit Stützring und
Schlauchanschluss 75mm
oder 3" Gewindeanschluss



T
Transportabel
Mit Stützring und
Schlauchanschluss 75mm



Der Motor wird durch das umgebende Medium gekühlt

| Version | Gewicht |
|--|---------|
| B Grundversion | 89 kg |
| E Explosionsgeschützte Version Bescheinigt nach: II 2 G Ex de IIB c T4 | 104 kg |

Wahlweise:

- Thermischer Wicklungsschutz**
- Flexibler Schutzschlauch für Kabel**
Rostfreier Stahl 1.4401
- Feuchtigkeitsfühler**
im Motor- und Ölgehäuse.

Anschlussstabelle

| Spannung [V]* | Nennstrom [A] | Anzahl Kabel x Anzahl Adern x Aderquerschnitt [mm ²] | | | | | |
|------------------|------------------|--|----------------------|--|----------------------|-------------------------------|----------------------|
| | | | | Mit Feuchtigkeitsfühler oder Thermofühlern | | Explosions geschützte Version | |
| | | Dir. Anlauf | Stern-Dreieck Anlauf | Dir. Anlauf | Stern-Dreieck Anlauf | Dir. Anlauf | Stern-Dreieck Anlauf |
| 220 | 17.8 | 1x4x2.5 | 1x7x1.5 | 1x7x2.5 | 1x10x1.5 | 1x7x2.5 | 1x7x2.5+1x4x2.5 |
| 380 | 10.3 | 1x4x2.5 | 1x7x1.5 | 1x7x1.5 | 1x10x1.5 | 1x7x2.5 | 1x7x2.5+1x4x2.5 |
| 400 | 9.8 | 1x4x2.5 | 1x7x1.5 | 1x7x1.5 | 1x10x1.5 | 1x7x2.5 | 1x7x2.5+1x4x2.5 |
| 415 | 9.4 | 1x4x2.5 | 1x7x1.5 | 1x7x1.5 | 1x10x1.5 | 1x7x2.5 | 1x7x2.5+1x4x2.5 |
| 500 | 7.8 | 1x4x2.5 | 1x7x1.5 | 1x7x1.5 | 1x10x1.5 | 1x7x2.5 | 1x7x2.5+1x4x2.5 |

Anlaufstrom bei direktem Anlauf : 6.2 x Nennstrom
Anlaufstrom bei Stern-Dreieck Anlauf : 2.1 x Nennstrom

* Sonderspannung auf Antrag
Änderungen vorbehalten