



ITT

ROBOT PUMPS

Schlammpumpe

RD4021BR

50 Hz

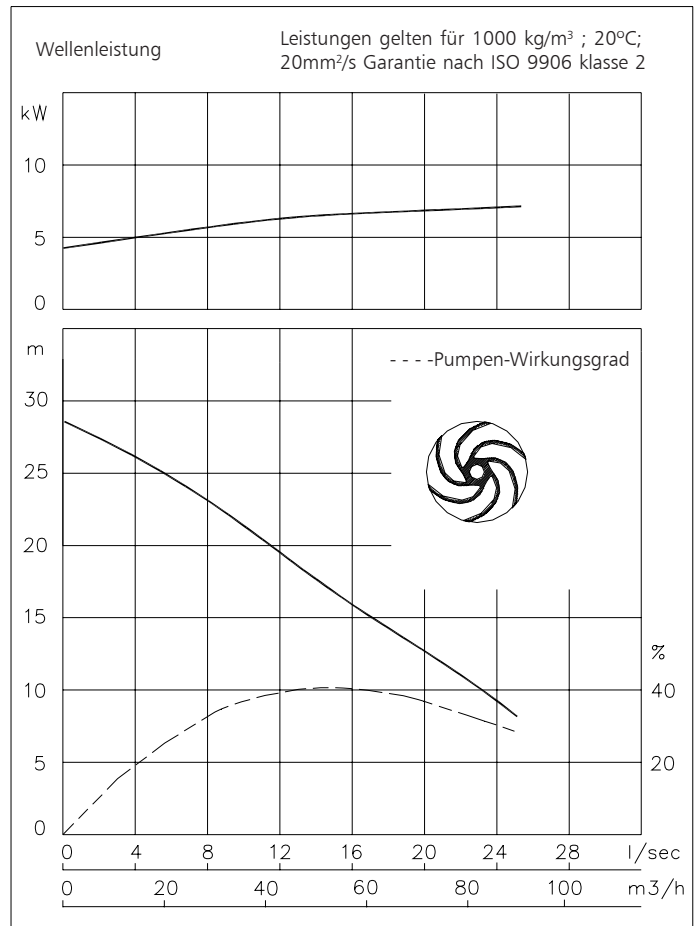
Wirbelrad Tauchmotorpumpe aus verschleissbeständigem Nihard 4 für kontinuierlichen Transport von hochabrasiven Feststoffen in hoher Gemischkonzentration. In Sandfangeinrichtungen von Kläranlagen, zum Sandbaggern, in Bergwerken, auf Baustellen und anderen Einsatzorten.

Pumpe

Freier Durchgang	: 65 mm
Saugmunddurchmesser	: 72 mm
Druckstutzen	: 67 mm
Laufreddurchmesser	: 170 mm
Mindestfördermenge	: 3.5 l/s (13 m ³ /h)

Motor

Wellenleistung (P2)	: 9.0 kW
Leistungsaufnahme (P1)	: 10.6 kW
Netz	: 50 Hz - 3 phasig
Drehzahl	: 2900 min ⁻¹
Motorwirkungsgrad (eta)	: 85 %
Leistungsfaktor (cos phi)	: 0.89
Schutzart	: IP 68
Isolationsklasse	: F (155 °C)
Max. Wassertemperatur	: 40 °C
(höhere Temperaturen auf Anfrage)	
Standard-Kabellänge	: 10 m



Werkstoffe

Motorgehäuse	: 1
Dichtungsgehäuse	: 7
Pumpengehäuse	: 7
Schlauchanschluss	: 7
Lauftrad	: 7

Welle	: 3 5
Schrauben	: 4 5

Gummi-Teile	: 7+8 10
Elektrische Kabel	: 8
Wellendichtungen	: Ölgeschmiert
Dichtung pumpenseitig	: Silizium-Karbid auf Silizium-Karbid
Dichtung motorseitig	: Kohle auf Keramik
Grundierung	: Alkyd-Beschichtung
Oberschicht	: Zwei-Komponenten Polyurethan-Beschichtung

1	Grauguss	EN-GJL-250
2	Sphäroguss	EN-GJS-400-15
3	Rostfreier Stahl 1.4057	X20 CrNi 17 2
4	Rostfreier Stahl 1.4301	X5 CrNi 18 10
5	Rostfreier Stahl 1.4401	X5 CrNiMo 17 12 2
6	Rostfreier Stahl 1.4460	X4 CrNiMoN 27 5 2
7	Nihard 4	G-X300CrNiSi 9 5 2
8	Nitrilkautschuk	(NBR)
9	Neopren	(CR)
10	Viton	(FPM)

www.ittwwwalphen.com

Engineered for life

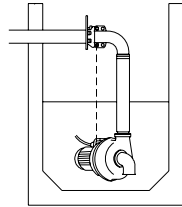


ITT

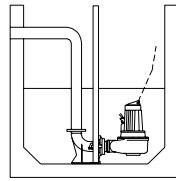
ROBOT PUMPS

Installationsmöglichkeiten

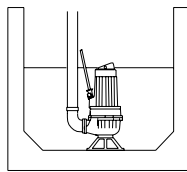
RD4021BR



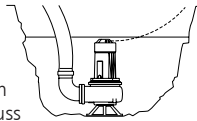
H
Überwasserkupplung:
Typ HK80



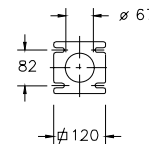
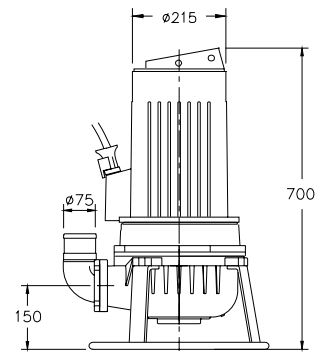
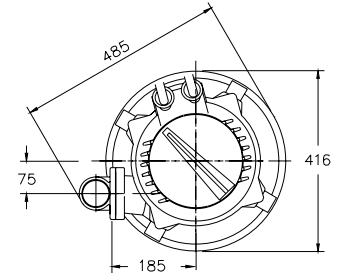
V
Unterwasserkupplung:
Typ V80



F
Freistehend:
Mit Stützring und
Schlauchanschluss 75mm
oder 3" Gewindeanschluss



T
Transportabel
Mit Stützring und
Schlauchanschluss 75mm



Der Motor wird durch das umgebende Medium gekühlt

Version	Gewicht
B Grundversion	117 kg
E Explosionsgeschützte Version Bescheinigt nach: II 2 G Ex de IIB c T4	142 kg

Wahlweise:

- Thermischer Wicklungsschutz**
- Flexibler Schutzschlauch für Kabel**
Rostfreier Stahl 1.4401
- Feuchtigkeitssfühler**
im Motor- und Ölgehäuse.

Anschlussstabelle

Spannung [V]*	Nennstrom [A]	Anzahl Kabel x Anzahl Adern x Aderquerschnitt [mm²]					
				Mit Feuchtigkeitssfühler oder Thermofühlern		Explosions geschützte Version	
		Dir. Anlauf	Stern-Dreieck Anlauf	Dir. Anlauf	Stern-Dreieck Anlauf	Dir. Anlauf	Stern-Dreieck Anlauf
220	31.2	1x4x6	1x7x2.5	1x4x6+1x4x2.5	1x7x2.5+1x4x2.5	nicht möglich	nicht möglich
380	18.1	1x4x2.5	1x7x1.5	1x7x2.5	1x10x1.5	1x7x2.5	1x7x2.5+1x4x2.5
400	17.2	1x4x2.5	1x7x1.5	1x7x2.5	1x10x1.5	1x7x2.5	1x7x2.5+1x4x2.5
415	16.6	1x4x2.5	1x7x1.5	1x7x2.5	1x10x1.5	1x7x2.5	1x7x2.5+1x4x2.5
500	13.7	1x4x2.5	1x7x1.5	1x7x2.5	1x10x1.5	1x7x2.5	1x7x2.5+1x4x2.5

Anlaufstrom bei direktem Anlauf : 6.3 x Nennstrom
Anlaufstrom bei Stern-Dreieck Anlauf : 2.1x Nennstrom

* Sonderspannung auf Anfrage
Änderungen vorbehalten