



ITT

ROBOT PUMPS

Schlammpumpe

RD4030DO

50 Hz

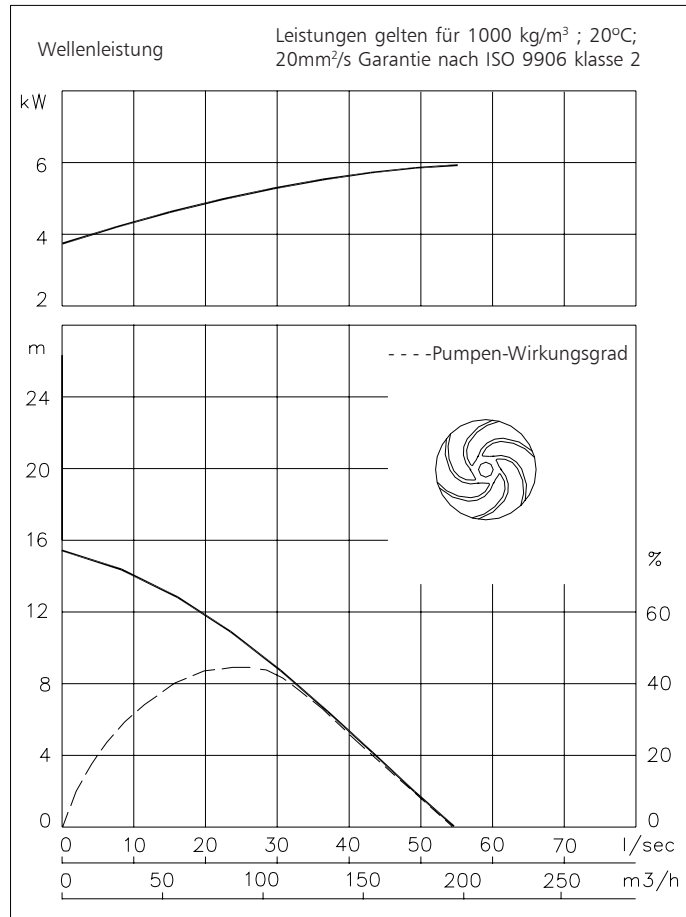
Wirbelrad Tauchmotorpumpe aus verschleissbeständigem Nihard 4 für kontinuierlichen Transport von hochabrasiven Feststoffen in hoher Gemischkonzentration. In Sandfangeinrichtungen von Kläranlagen, zum Sandbaggern, in Bergwerken, auf Baustellen und anderen Einsatzorten.

Pumpe

Freier Durchgang : 80 mm
 Freier Durchgang mit Rührwerk: 30 mm
 Saugmunddurchmesser : 100 mm
 Druckstutzen : 100 mm
 Laufraddurchmesser : 230 mm
 Mindestfördermenge : 6 l/s (21 m³/h)

Motor

Wellenleistung (P2) : 7.5 kW
 Leistungsaufnahme (P1) : 9.2 kW
 Netz : 50 Hz - 3 phasig
 Drehzahl : 1390 min⁻¹
 Motorwirkungsgrad (eta) : 81 %
 Leistungsfaktor (cos phi) : 0.88
 Schutzart : IP 68
 Isolationsklasse : F (155 °C)
 Max. Wassertemperatur : 40 °C
 (höhere Temperaturen auf Anfrage)
 Standard-Kabellänge : 10 m



Werkstoffe

Motorgehäuse : 1
 Dichtungsgehäuse : 7
 Pumpengehäuse : 7
 Schlauchanschluss : 7
 Laufrad : 7
 Rührwerk : 7
 Welle : 3 5
 Schrauben : 4 5
 Kühlgehäuse : 5
 Gummi-Teile : 8+9 10
 Elektrische Kabel : 9
 Wellendichtungen : Ölgeschmiert
 Dichtung pumpenseitig : Silizium-Karbid auf Silizium-Karbid
 Dichtung motorseitig : Kohle auf Keramik
 Grundierung : Alkyd-Beschichtung
 Oberschicht : Zwei-Komponenten Polyurethan-Beschichtung

1	Grauguss	EN-GJL-250
2	Sphäroguss	EN-GJS-400-15
3	Rostfreier Stahl 1.4057	X20 CrNi 17 2
4	Rostfreier Stahl 1.4301	X5 CrNi 18 10
5	Rostfreier Stahl 1.4401	X5 CrNiMo 17 12 2
6	Rostfreier Stahl 1.4460	X4 CrNiMoN 27 5 2
7	Nihard 4	G-X300CrNiSi 9 5 2
8	Nitrilkautschuk	(NBR)
9	Neopren	(CR)
10	Viton	(FPM)

www.ittwwwalphen.com

Engineered for life

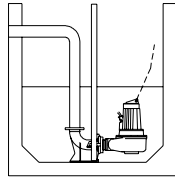


ITT

ROBOT PUMPS

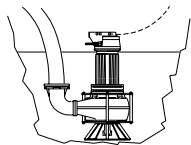
Installationsmöglichkeiten

RD4030DO



V

Unterwasserkupplung
Typ V100



T

Transportabel
Mit Stützring und
Flanschkrümmer 100 mm

Ohne Kühlsystem wird der Motor durch das umgebende Medium gekühlt.
Mit Kühlsystem geeignet für Dauerbetrieb im Trockenlauf.

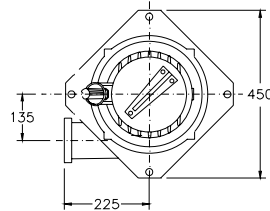


Fig. 1 Grundversion
Installation V

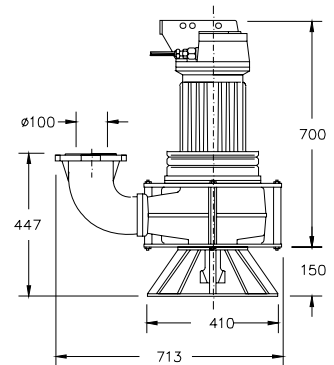
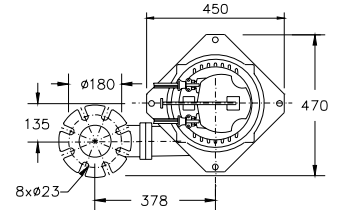
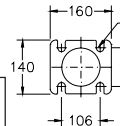


Fig. 2 Version K und E
Installation T

Version

B Grundversion (Fig. 1)

Gewicht

152 kg

K Heavy-Duty Version (Fig. 2)
Standard mit Rührwerk, Thermofühlern
und Kabelverbindungskasten

167 kg

E Explosionsgeschützte Version
Bescheinigt nach: II 2 G Ex de IIB c T4

167 kg

Wahlweise:

Thermischer Wicklungsschutz

Fremdkühlung (nicht für Ex Version)
(Kühlwassermenge minimal 0.15 l/s)

Flexibler Schutzschlauch für Kabel
Rostfreier Stahl 1.4401

Feuchtigkeitfühler
im Motor- und Ölgehäuse

Anschlussabelle

Spannung [V]*	Nennstrom [A]	Anzahl Kabel x Anzahl Adern x Aderquerschnitt [mm ²]					
				Mit Feuchtigk.fühler oder Thermofühlern		Explosions geschützte Version	
		Dir. Anlauf	Stern-Dreieck Anlauf	Dir. Anlauf	Stern-Dreieck Anlauf	Dir. Anlauf	Stern-Dreieck Anlauf
220	27.6	1x4x4	1x7x2.5	1x4x4+1x4x2.5**	1x7x2.5+1x4x2.5**	1x4x6+1x4x2.5	1x7x2.5+1x4x2.5
380	16.0	1x4x2.5	1x7x1.5	1x7x2.5	1x10x1.5	1x7x2.5	1x7x2.5+1x4x2.5
400	15.1	1x4x2.5	1x7x1.5	1x7x2.5	1x10x1.5	1x7x2.5	1x7x2.5+1x4x2.5
415	14.6	1x4x2.5	1x7x1.5	1x7x2.5	1x10x1.5	1x7x2.5	1x7x2.5+1x4x2.5
500	12.1	1x4x2.5	1x7x1.5	1x7x2.5	1x10x1.5	1x7x2.5	1x7x2.5+1x4x2.5

Anlaufstrom bei direktem Anlauf : 6.1x Nennstrom
Anlaufstrom bei Stern-Dreieck Anlauf : 2.0 x Nennstrom

** Nicht möglich für Grundversion

* Sonderspannung auf Anfrage
Änderungen vorbehalten