



# ITT

## ROBOT PUMPS

### Schlammpumpe

### RD4042DZ

### 50 Hz

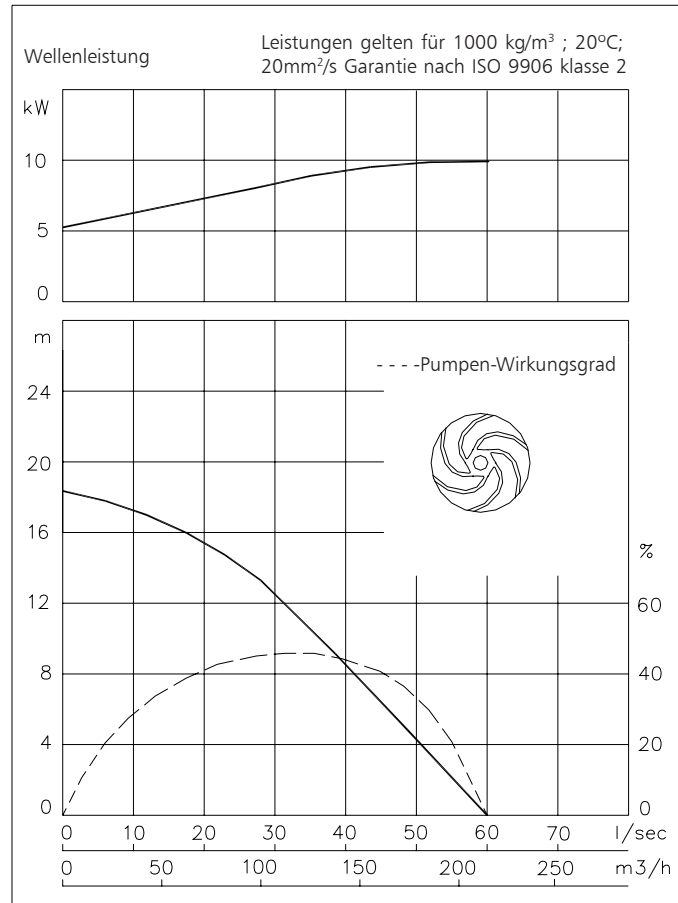
Wirbelrad Tauchmotorpumpe aus verschleissbeständigem Nihard 4 für kontinuierlichen Transport von hochabrasiven Feststoffen in hoher Gemischkonzentration. In Sandfangeinrichtungen von Kläranlagen, zum Sandbaggern, in Bergwerken, auf Baustellen und anderen Einsatzorten.

#### Pumpe

Freier Durchgang : 100 mm  
 Freier Durchgang mit Rührwerk: 35 mm  
 Saugmünddurchmesser : 110 mm  
 Druckstutzen : 100 mm  
 Laufraddurchmesser : 245 mm  
 Mindestfördermenge : 6 l/s (21 m<sup>3</sup>/h)

#### Motor

Wellenleistung (P2) : 13.0 kW  
 Leistungsaufnahme (P1) : 15.1 kW  
 Netz : 50 Hz - 3 phasig  
 Drehzahl : 1450 min<sup>-1</sup>  
 Motorwirkungsgrad (eta) : 86 %  
 Leistungsfaktor (cos phi) : 0.84  
 Schutzart : IP 68  
 Isolationsklasse : F (155 °C)  
 Max. Wassertemperatur : 40 °C  
 (höhere Temperaturen auf Anfrage)  
 Standard-Kabellänge : 10 m



#### Werkstoffe

Motorgehäuse : 1  
 Dichtungsgehäuse : 7  
 Pumpengehäuse : 7  
 Schlauchanschluss : 7  
 Laufrad : 7  
 Rührwerk : 7  
 Welle : 3 5  
 Schrauben : 4 5  
 Kühlgehäuse : 5  
 Gummi-Teile : 8+9 10  
 Elektrische Kabel : 9  
 Wellendichtungen : Ölgeschmiert  
 Dichtung pumpenseitig : Silizium-Karbid auf Silizium-Karbid  
 Dichtung motorseitig : Kohle auf Keramik  
 Grundierung : Alkyd-Beschichtung  
 Oberschicht : Zwei-Komponenten Polyurethan-Beschichtung

1	Grauguss	EN-GJL-250
2	Sphäroguss	EN-GJS-400-15
3	Rostfreier Stahl 1.4057	X20 CrNi 17 2
4	Rostfreier Stahl 1.4301	X5 CrNi 18 10
5	Rostfreier Stahl 1.4401	X5 CrNiMo 17 12 2
6	Rostfreier Stahl 1.4460	X4 CrNiMoN 27 5 2
7	Nihard 4	G-X300CrNiSi 9 5 2
8	Nitrilkautschuk	(NBR)
9	Neopren	(CR)
10	Viton	(FPM)

[www.ittwwwalphen.com](http://www.ittwwwalphen.com)

*Engineered for life*

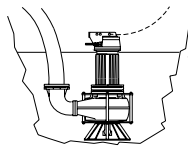


# ITT

## ROBOT PUMPS

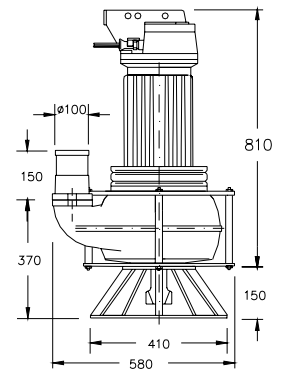
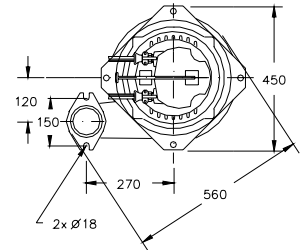
### Installationsmöglichkeiten

### RD4042DZ



**T**  
 Transportabel  
 Mit Stützring und  
 Flanschkrümmer 100mm

Ohne Kühlsystem wird der Motor durch das umgebende Medium gekühlt.  
 Mit Kühlsystem geeignet für Dauerbetrieb im Trockenlauf.



#### Version

#### Gewicht

#### K Heavy-Duty Version

Standard mit Rührwerk, Thermofühlern und Kabelverbindungskasten

199 kg

#### E Explosionsgeschützte Version

Bescheinigt nach: II 2 G Ex de IIB c T4  
 Standard mit zwei Sätzen Thermofühlern und Kabelverbindungskasten.

199 kg

#### Wahlweise:

**Fremdkühlung** (nicht für Ex Version)  
 (Kühlwassermenge minimal 0.15 l/s)

**Flexibler Schutzschlauch für Kabel**  
 Rostfreier Stahl 1.4401

**Feuchtigkeitsfühler**  
 im Motor- und Ölgehäuse.

### Anschlussstabelle

Spannung [V]*	Nennstrom [A]	Anzahl Kabel x Anzahl Adern x Aderquerschnitt [mm <sup>2</sup> ]					
				Mit Feuchtigk.fühler oder Thermofühlern		Explosions geschützte Version	
		Dir. Anlauf	Stern-Dreieck Anlauf	Dir. Anlauf	Stern-Dreieck Anlauf	Dir. Anlauf	Stern-Dreieck Anlauf
220	47.2	1x4x10	2x4x4	1x4x10+1x4x2.5	nicht möglich	nicht möglich	nicht möglich
380	27.3	1x4x6	1x7x2.5	1x4x4+1x4x2.5	1x7x2.5+1x4x2.5	1x4x6+1x4x2.5	1x7x2.5+1x4x2.5
400	26.0	1x4x4	1x7x1.5	1x4x4+1x4x2.5	1x7x2.5+1x4x2.5	1x4x6+1x4x2.5	1x7x2.5+1x4x2.5
415	25.0	1x4x4	1x7x1.5	1x4x4+1x4x2.5	1x7x2.5+1x4x2.5	1x4x6+1x4x2.5	1x7x2.5+1x4x2.5
500	20.8	1x4x4	1x7x1.5	1x4x4+1x4x2.5	1x7x2.5+1x4x2.5	1x4x6+1x4x2.5	1x7x2.5+1x4x2.5

Anlaufstrom bei direktem Anlauf : 5.0 x Nennstrom  
 Anlaufstrom bei Stern-Dreieck Anlauf : 1.7 x Nennstrom

\* Sonderspannung auf Antrag  
 Änderungen vorbehalten