



ITT

ROBOT PUMPS

Pompes à boue

RD4021BJ

50 Hz

Pompe à roue vortex en Nihard 4 résistant à l'usure, pour un transport fiable de solides très abrasifs à des concentrations élevées.

Pour le dragage, les mines, les chantiers et autres applications exigeantes

Pompe

passage intégral : 65 mm

diamètre d'aspiration : 72 mm

diamètre de refoulement : 67 mm

diamètre de la turbine : 155 mm

débit minimum : 3.5 l/s (13 m³/h)

Moteur

puiss. nominale sur l'arbre : 5.0 kW

puissance moteur installée : 6.1 kW

secteur : 50 Hz - triphasé

vitesse de rotation : 2900 t/mn

rendement moteur : 82 %

facteur de puiss. (cos phi) : 0.90

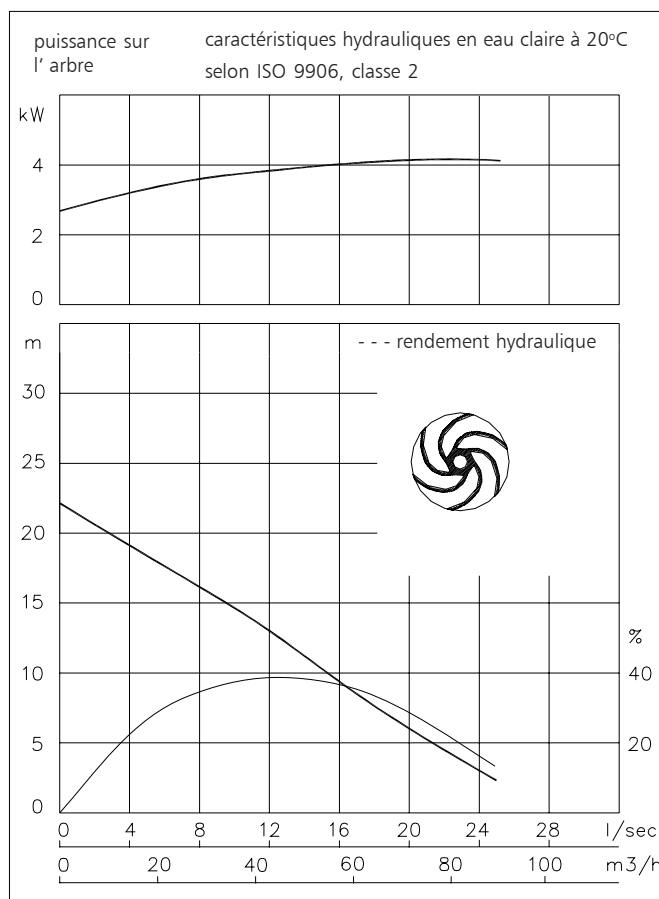
protection : IP 68

isolation : F (155 °C)

température maxi de l'eau : 40 °C

en cas de température plus élevée, nous consulter

longueur de câble en stand : 10 m



Matériaux

Carter moteur : 1

Logement de joint : 7

Volute (corps de pompe) : 7

Sortie cannelée : 7

Roue : 7

Arbre : 3 5

Boulonnerie extérieure : 4 5

Joint toriques : 8+9 10

Câble : 9

Joint mécanique : l'huile

Joint côte pompe : carbure de silicium - carbure de silicium

Joint côte moteur : carbone-céramique

revêtement primaire : primaire en alkyd

revêtement de finition : couche de polyurethane renforcé à 2 composants

1	fonte	EN-GJL-250
2	fonte sphéroidale	EN-GJS-400-15
3	acier inoxydable 431	X20 CrNi 17 2
4	acier inoxydable 304	X5 CrNi 18 10
5	acier inoxydable 316	X5 CrNiMo 17 12 2
6	acier inoxydable 329	X4 CrNiMoN 27 5 2
7	nihard 4	G-X300CrNiSi 9 5 2
8	nitrile	(NBR)
9	néoprène	(CR)
10	viton	(FPM)

www.ittwwwalphen.com

Engineered for life

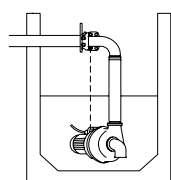


ITT

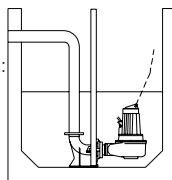
ROBOT PUMPS

Modes d'installation

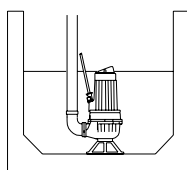
RD4021BJ



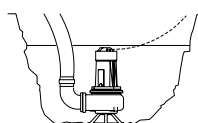
H
Accouplement hors d' eau:
Type HK65 ou HK80



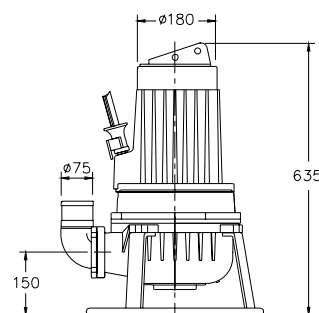
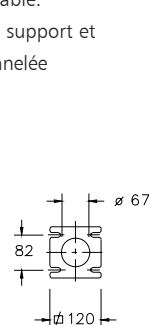
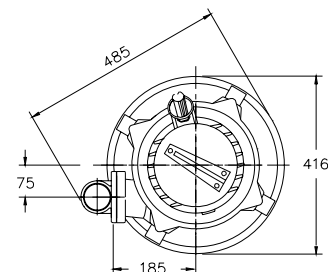
V
Accouplement immergé
sur pied d' assise:
Type V65 ou V80



F
Autoportante:
avec pied support et
sortie cannelée
Ø75mm



T
Transportable:
avec pied support et
sortie cannelée
Ø75mm



Le moteur est refroidi par le liquide environnant.

Version

Poids:

B Version de base

89 kg

E Anti- déflagrante

certifiée selon: II 2 G Ex de IIB T4
avec 2 jeux de thermo-interrupteurs

104 kg

Options:

Thermo-interrupture
incorporés dans le bobinage.

**Enveloppe flexible de protection
pour le câble** (acier inoxydable 316)

Détecteur d' eau
dans le moteur et le carter d' huile

Raccordement électrique

tension [V]*	intensité nom.[A]	nombre des câbles x nombre des conducteurs x section des conducteurs [mm ²]					
				avec détecteur d' eau et/ou thermo-interrupteurs		anti-déflagrante	
		dém. direct	dém. étoile-triangle	dém. direct	dém. étoile-triangle	dém. direct	dém. étoile-triangle
220	17.8	1x4x2.5	1x7x1.5	1x7x2.5	1x10x1.5	1x7x2.5	1x7x2.5+1x4x2.5
380	10.3	1x4x2.5	1x7x1.5	1x7x1.5	1x10x1.5	1x7x2.5	1x7x2.5+1x4x2.5
400	9.8	1x4x2.5	1x7x1.5	1x7x1.5	1x10x1.5	1x7x2.5	1x7x2.5+1x4x2.5
415	9.4	1x4x2.5	1x7x1.5	1x7x1.5	1x10x1.5	1x7x2.5	1x7x2.5+1x4x2.5
500	7.8	1x4x2.5	1x7x1.5	1x7x1.5	1x10x1.5	1x7x2.5	1x7x2.5+1x4x2.5

courant de démarrage direct : 6.2 x intensité nominale
courant de démarrage étoile-triangle : 2.1 x intensité nominale

* autres tensions sur demande

Nous nous réservons le droit de modifier les spécifications sans préavis