



ITT

ROBOT PUMPS

Pompes à boue

RD4021BR

50 Hz

Pompe à roue vortex en Nihard 4 résistant à l'usure, pour un transport fiable de solides très abrasifs à des concentrations élevées.

Pour le dragage, les mines, les chantiers et autres applications exigeantes

Pompe

passage intégral : 65 mm

diamètre d'aspiration : 72 mm

diamètre de refoulement : 67 mm

diamètre de la turbine : 170 mm

débit minimum : 3.5 l/s (13 m³/h)

Moteur

puiss. nominale sur l'arbre : 9.0 kW

puissance moteur installée : 10.6 kW

secteur : 50 Hz - triphasé

vitesse de rotation : 2900 t/mn

rendement moteur : 85 %

facteur de puiss. (cos phi) : 0.89

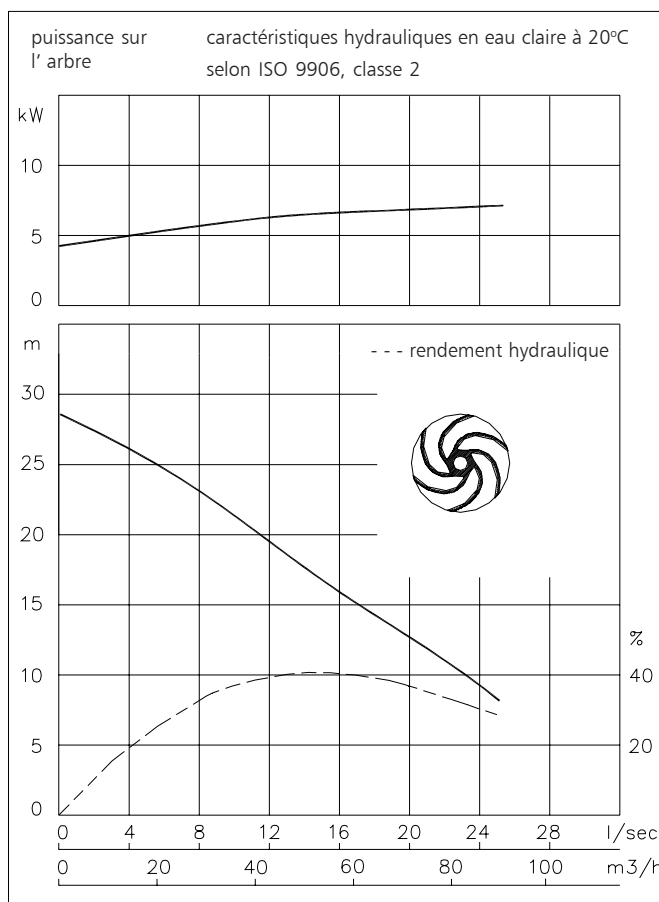
protection : IP 68

isolation : F (155 °C)

température maxi de l'eau : 40 °C

en cas de température plus élevée, nous consulter

longueur de câble en stand : 10 m



Matériaux

Carter moteur	: 1
Logement de joint	: 7
Volute (corps de pompe)	: 7
Sortie cannelée	: 7
Roue	: 7
Arbre	: 3 5
Boulonnerie extérieure	: 4 5
Joint toriques	: 8+9 10
Câble	: 9
Joint mécanique	: l'huile
Joint côte pompe	: carbure de silicium - carbure de silicium
Joint côte moteur	: carbone-céramique
revêtement primaire	: primaire en alkyd
revêtement de finition	: couche de polyurethane renforcé à 2 composants

1	fonte	EN-GJL-250
2	fonte sphéroïdale	EN-GJS-400-15
3	acier inoxydable 431	X20 CrNi 17 2
4	acier inoxydable 304	X5 CrNi 18 10
5	acier inoxydable 316	X5 CrNiMo 17 12 2
6	acier inoxydable 329	X4 CrNiMoN 27 5 2
7	nihard 4	G-X300CrNiSi 9 5 2
8	nitrile	(NBR)
9	néoprène	(CR)
10	viton	(FPM)

www.ittwwwalphen.com

Engineered for life

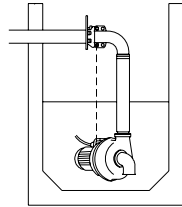


ITT

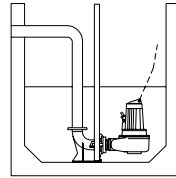
ROBOT PUMPS

Modes d'installation

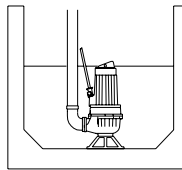
RD4021BR



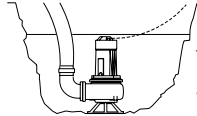
H
Accouplement hors d'eau:
TypeHK80



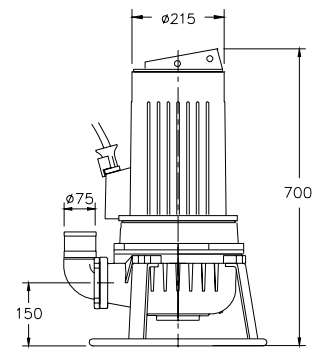
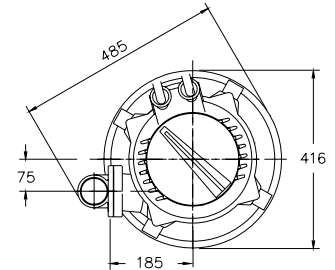
V
Accouplement immergé
sur pied d' assise:
Type V80



F
Autoportante:
avec pied support et
sortie cannelée
Ø75mm



T
Transportable:
avec pied support et
sortie cannelée
Ø75mm



Le moteur est refroidi par le liquide environnant.

Version

B Version de base

Poids:

117 kg

E Anti- déflagrante

certifiée selon: II 2 G Ex de IIB T4
avec 2 jeux de thermo-interrupteurs

142 kg

Options:

Thermo-interrupture
incorporés dans le bobinage.

**Enveloppe flexible de protection
pour le câble** (acier inoxydable 316)

Détecteur d' eau
dans le moteur et le carter d' huile

Raccordement électrique

tension [V]*	intensité nom.[A]	nombre des câbles x nombre des conducteurs x section des conducteurs [mm ²]					
		dém. direct		dém. étoile-triangle		dém. étoile-triangle	
220	31.2	1x4x6	1x7x2.5	1x4x6+1x4x2.5	1x7x2.5+1x4x2.5	1x4x6+1x4x2.5	1x7x2.5+1x4x2.5
380	18.1	1x4x2.5	1x7x1.5	1x7x2.5	1x10x1.5	1x7x2.5	1x7x2.5+1x4x2.5
400	17.2	1x4x2.5	1x7x1.5	1x7x2.5	1x10x1.5	1x7x2.5	1x7x2.5+1x4x2.5
415	16.6	1x4x2.5	1x7x1.5	1x7x2.5	1x10x1.5	1x7x2.5	1x7x2.5+1x4x2.5
500	13.7	1x4x2.5	1x7x1.5	1x7x2.5	1x10x1.5	1x7x2.5	1x7x2.5+1x4x2.5

courant de démarrage direct : 6.3 x intensité nominale

courant de démarrage étoile-triangle : 2.1x intensité nominale

* autres tensions sur demande

Nous nous réservons le droit de modifier les specifications sans préavis