



# ITT

## ROBOT PUMPS

### Pompes à boue

### RD4030DG

### 50 Hz

Pompe à roue vortex en Nihard 4 résistant à l'usure, pour un transport fiable de solides très abrasifs à des concentrations élevées.

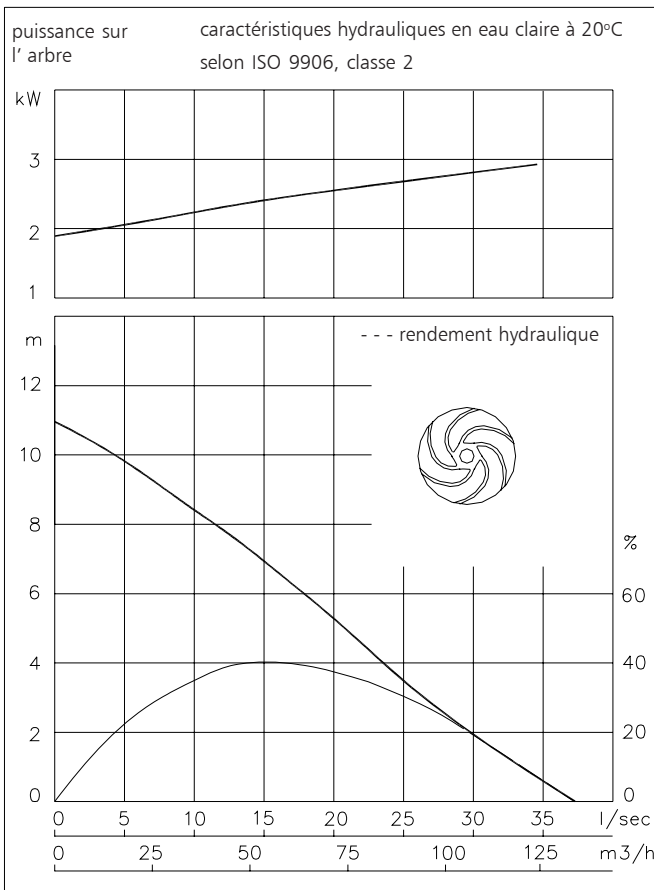
Pour le dragage, les mines, les chantiers et autres applications exigeantes

#### Pompe

passage intégral : 80 mm  
 solides passage with agitator : 30 mm  
 diamètre d'aspiration : 100 mm  
 diamètre de refoulement : 100 mm  
 diamètre de la turbine : 190 mm  
 débit minimum : 6 l/s (21 m<sup>3</sup>/h)

#### Moteur

puiss. nominale sur l'arbre : 3.5 kW  
 puissance moteur installée : 4.4 kW  
 secteur : 50 Hz - triphasé  
 vitesse de rotation : 1450 t/mn  
 rendement moteur : 79 %  
 facteur de puiss. (cos phi) : 0.73  
 protection : IP 68  
 isolation : F (155 °C)  
 température maxi de l'eau : 40 °C  
 en cas de température plus élevée, nous consulter  
 longueur de câble en stand : 10 m



#### Matériaux

Carter moteur : 1  
 Logement de joint : 7  
 Volute (corps de pompe) : 7  
 Sortie cannelée : 7  
 Roue : 7  
 Arbre : 3 5  
 Boulonnerie extérieure : 4 5  
 Chem. de refroidissement : 5  
 Joints toriques : 8+9 10  
 Câble : 8  
 Joints mécaniques : l'huile  
 Joints côte pompe : carbure de silicium - carbure de silicium  
 Joints côte moteur : carbone-céramique  
 revêtement primaire : primaire en alkyd  
 revêtement de finition : couche de polyurethane renforcé à 2 composants

1	fonte	EN-GJL-250
2	fonte sphéroïdale	EN-GJS-400-15
3	acier inoxydable 431	X20 CrNi 17 2
4	acier inoxydable 304	X5 CrNi 18 10
5	acier inoxydable 316	X5 CrNiMo 17 12 2
6	acier inoxydable 329	X4 CrNiMoN 27 5 2
7	nihard 4	G-X300CrNiSi 9 5 2
8	nitrile	(NBR)
9	néoprène	(CR)
10	viton	(FPM)

[www.ittwalphen.com](http://www.ittwalphen.com)

*Engineered for life*

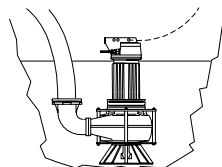


# ITT

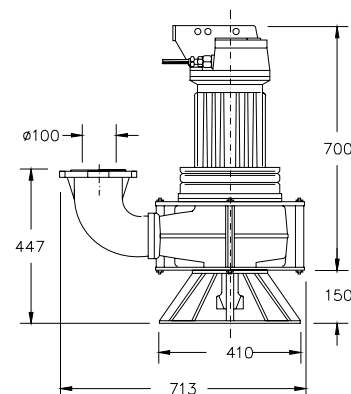
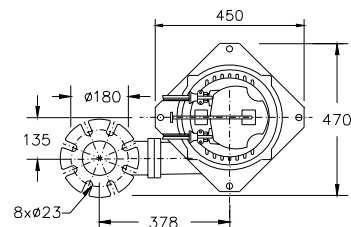
## ROBOT PUMPS

### Modes d'installation

### RD4030DG

**T**

Transportable:  
avec pied support et  
sortie cannelée  
Ø75mm



Sans système de refroidissement, le moteur est refroidi par le liquide environnant. Avec système de refroidissement, le moteur peut fonctionner en continu hors d'eau

### Version

**Poids:****K Utilisation intensive**

Standard avec thermo-interrupteurs et agitateur

162 kg

**E Anti- déflagrante**

certifiée selon: II 2 G Ex de IIB T4 avec 2 jeux de thermo-interrupteurs et agitateur

162 kg

**Options:****Système de refroidissement,**

Débit minimum d'eau de refroidissement d'origine externe: 0.15 l/s. Impossible pour la version Anti-déflagrante.

**Enveloppe flexible de protection pour le câble (acier inoxydable 316)****Détecteur d' eau**

dans le moteur et le carter d' huile

### Raccordement électrique

tension [V]*	intensité nom.[A]	nombre des câbles x nombre des conducteurs x section des conducteurs [mm <sup>2</sup> ]					
				avec détecteur d' eau et/ou thermo-interrupteurs		Anti- déflagrante	
			dém. direct	dém. étoile-trianglet	dém. direct	dém. étoile-trianglet	
220	15.9		1x7x2.5	1x7x2.5+1x4x2.5	1x7x2.5	1x7x2.5+1x4x2.5	
380	9.2		1x7x2.5	1x7x2.5+1x4x2.5	1x7x2.5	1x7x2.5+1x4x2.5	
400	8.8		1x7x2.5	1x7x2.5+1x4x2.5	1x7x2.5	1x7x2.5+1x4x2.5	
415	8.4		1x7x2.5	1x7x2.5+1x4x2.5	1x7x2.5	1x7x2.5+1x4x2.5	
500	7.0		1x7x2.5	1x7x2.5+1x4x2.5	1x7x2.5	1x7x2.5+1x4x2.5	

courant de démarrage direct : 6.4 x intensité nominale

courant de démarrage étoile-trianglet : 2.1 x intensité nominale

\*autres tensions sur demandeg

Nous nous réservons le droit de modifier les spécifications sans préavis