



ITT

ROBOT PUMPS

Pompes à boue

RD4030DO

50 Hz

Pompe à roue vortex en Nihard 4 résistant à l'usure, pour un transport fiable de solides très abrasifs à des concentrations élevées.

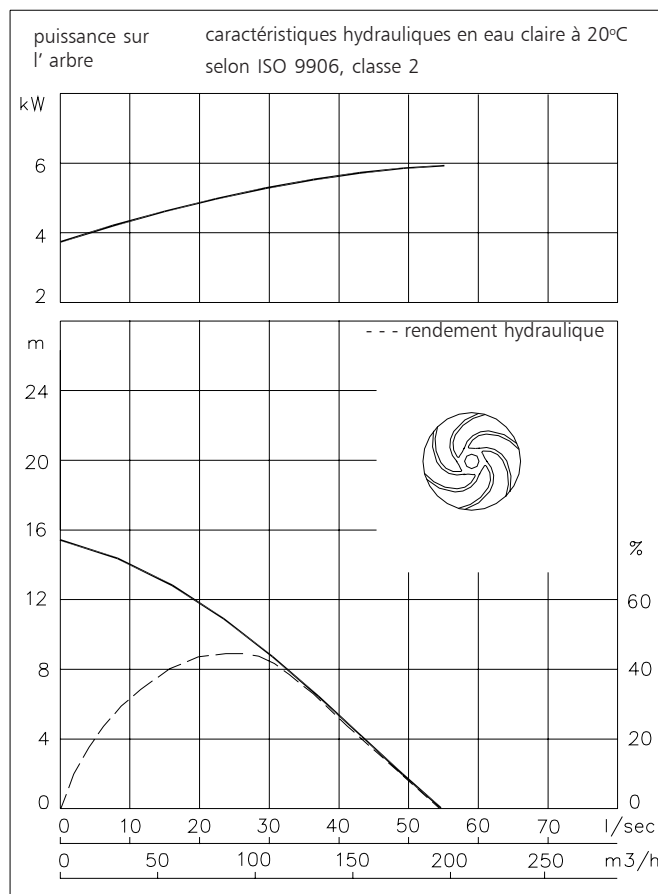
Pour le dragage, les mines, les chantiers et autres applications exigeantes

Pompe

passage intégral : 80 mm
 solids passage with agitator : 30 mm
 diamètre d'aspiration : 100 mm
 diamètre de refoulement : 100 mm
 diamètre de la turbine : 230 mm
 débit minimum : 6 l/s (21 m³/h)

Moteur

puiss. nominale sur l'arbre : 7.5 kW
 puissance moteur installée : 9.2 kW
 secteur : 50 Hz - triphasé
 vitesse de rotation : 1390 t/mn
 rendement moteur : 81 %
 facteur de puiss. (cos phi) : 0.88
 protection : IP 68
 isolation : F (155 °C)
 température maxi de l'eau : 40 °C
 en cas de température plus élevée, nous consulter
 longueur de câble en stand : 10 m



Matériaux

Carter moteur : 1
 Logement de joint : 7
 Volute (corps de pompe) : 7
 Sortie cannelée : 7
 Roue : 7
 Agitateur : 7
 Arbre : 3 5
 Boulonnerie extérieure : 4 5
 Chem. de refroidissement : 5
 Joints toriques : 8+9 10
 Câble : 9
 Joints mécaniques : l'huile
 Joints côte pompe : carbure de silicium - carbure de silicium
 Joints côte moteur : carbone-céramique
 revêtement primaire : primaire en alkyd
 revêtement de finition : couche de polyurethane renforcé à 2 composants

1	fonte	EN-GJL-250
2	fonte sphéroïdale	EN-GJS-400-15
3	acier inoxydable 431	X20 CrNi 17 2
4	acier inoxydable 304	X5 CrNi 18 10
5	acier inoxydable 316	X5 CrNiMo 17 12 2
6	acier inoxydable 329	X4 CrNiMoN 27 5 2
7	nihard 4	G-X300CrNiSi 9 5 2
8	nitrile	(NBR)
9	néoprène	(CR)
10	viton	(FPM)

www.ittwalphen.com

Engineered for life

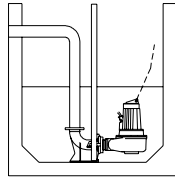


ITT

ROBOT PUMPS

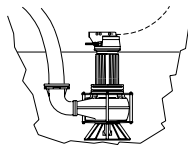
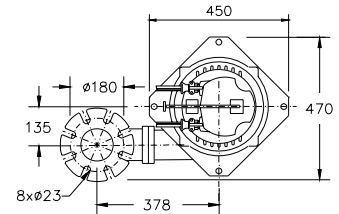
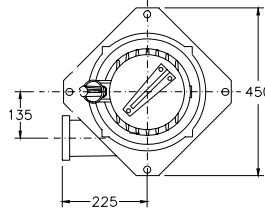
Modes d'installation

RD4030DO



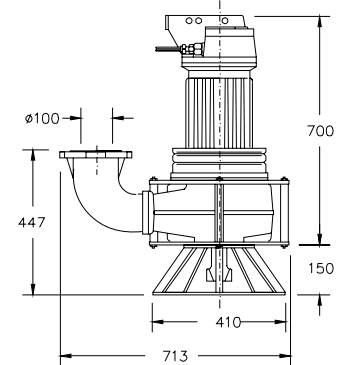
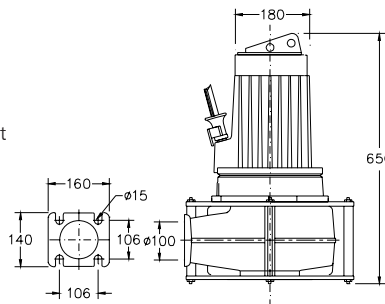
V

Guide bar coupling:
Type V100



T

Transportable:
avec pied support et
bride ND100mm



Sans système de refroidissement, le moteur est refroidi par le liquide environnant. Avec système de refroidissement, le moteur peut fonctionner en continu hors d'eau

Fig. 1 version de base
Installation V

Fig. 2 version K et E
Installation T

Version

Poids:

B Version de base (Fig. 1)

152 kg

K Utilisation intensive (Fig. 2)
Standard avec thermo-interrupteurs,
agiateur et boîte à bornes

167 kg

E Anti- déflagrante (Fig. 1 et 2)
certifiée selon: II 2 G Ex de IIB T4
avec 2 jeux de thermo-interrupteurs

167 kg

Options:

Système de refroidissement,

Débit minimum d'eau de refroidissement d'origine externe: 0.15 l/s. Impossible pour la version Anti-déflagrante.

Enveloppe flexible de protection pour le câble (acier inoxydable 316)

Détecteur d' eau

dans le moteur et le carter d' huile

Raccordement électrique

tension [V]*	intensité nom.[A]	nombre des câbles x nombre des conducteurs x section des conducteurs [mm ²]					
		Version de base		avec détecteur d' eau et/ou thermo-interrupteurs		Anti- déflagrante	
		dém. direct	dém. étoile-trianglet	dém. direct	dém. étoile-trianglet	dém. direct	dém. étoile-trianglet
220	27.6	1x4x4	1x7x2.5	1x4x4+1x4x2.5**	1x7x2.5+1x4x2.5**	1x4x4+1x4x2.5	1x7x2.5+1x4x2.5
380	16.0	1x4x2.5	1x7x1.5	1x7x2.5	1x10x1.5	1x7x2.5	1x7x2.5+1x4x2.5
400	15.1	1x4x2.5	1x7x1.5	1x7x2.5	1x10x1.5	1x7x2.5	1x7x2.5+1x4x2.5
415	14.6	1x4x2.5	1x7x1.5	1x7x2.5	1x10x1.5	1x7x2.5	1x7x2.5+1x4x2.5
500	12.1	1x4x2.5	1x7x1.5	1x7x2.5	1x10x1.5	1x7x2.5	1x7x2.5+1x4x2.5

courant de démarrage direct : 6.1 x rated current
courant de démarrage étoile-trianglet : 2.0 x rated current

*autres tensions sur demandeg
** impossible pour version de base

Nous nous réservons le droit de modifier les specifications sans préavis