



ITT

ROBOT PUMPS

Pompes à boue

RD4042DZ

50 Hz

Pompe à roue vortex en Nihard 4 résistant à l'usure, pour un transport fiable de solides très abrasifs à des concentrations élevées.

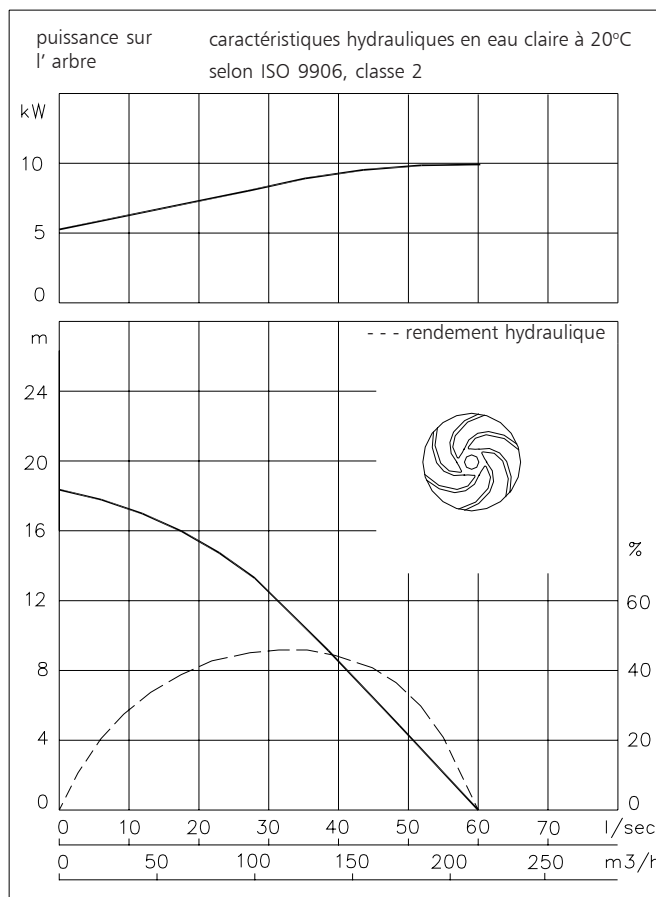
Pour le dragage, les mines, les chantiers et autres applications exigeantes

Pompe

passage intégral : 100 mm
 solides passage with agitator : 35 mm
 diamètre d'aspiration : 110 mm
 diamètre de refoulement : 100 mm
 diamètre de la turbine : 245 mm
 débit minimum : 6 l/s (21 m³/h)

Moteur

puiss. nominale sur l'arbre : 13.0 kW
 puissance moteur installée : 15.1 kW
 secteur : 50 Hz - triphasé
 vitesse de rotation : 1450 t/mn
 rendement moteur : 86 %
 facteur de puiss. (cos phi) : 0.84
 protection : IP 68
 isolation : F (155 °C)
 température maxi de l'eau : 40 °C
 en cas de température plus élevée, nous consulter
 longueur de câble en stand : 10 m



Matériaux

Carter moteur : 1
 Logement de joint : 7
 Volute (corps de pompe) : 7
 Sortie cannelée : 7
 Roue : 7
 Agitateur : 7
 Arbre : 3 5
 Boulonnerie extérieure : 4 5
 Chem. de refroidissement : 5
 Joints toriques : 8+9 10
 Câble : 9
 Joints mécaniques : l' huile
 Joints côte pompe : carbure de silicium - carbure de silicium
 Joints côte moteur : carbone-céramique
 revêtement primaire : primaire en alkyd
 revêtement de finition : couche de polyurethane renforcé à 2 composants

1	fonte	EN-GJL-250
2	fonte sphéroïdale	EN-GJS-400-15
3	acier inoxydable 431	X20 CrNi 17 2
4	acier inoxydable 304	X5 CrNi 18 10
5	acier inoxydable 316	X5 CrNiMo 17 12 2
6	acier inoxydable 329	X4 CrNiMoN 27 5 2
7	nihard 4	G-X300CrNiSi 9 5 2
8	nitrile	(NBR)
9	néoprène	(CR)
10	viton	(FPM)

www.ittwalphen.com

Engineered for life

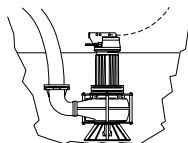


ITT

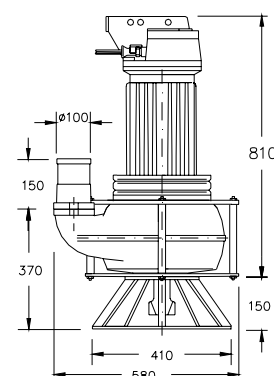
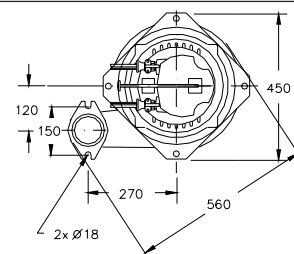
ROBOT PUMPS

Modes d'installation

RD4042DZ

**T**

Transportable:
avec pied support et
sortie cannelée Ø100mm



Sans système de refroidissement, le moteur est refroidi par le liquide environnant.
Avec système de refroidissement, le moteur peut fonctionner en continu hors d'eau

Version

Poids:**K Utilisation intensive**

Standard avec thermo-interrupteurs, agitateur et boîte à bornes

199 kg

E Anti- déflagrante

199 kg
certifiée selon: II 2 G Ex de IIB c T4
avec 2 jeux de thermo-interrupteurs et agitateur

Options:**Système de refroidissement,**

Débit minimum d'eau de refroidissement d'origine externe: 0.15 l/s. Impossible pour la version Anti-déflagrante.

Enveloppe flexible de protection pour le câble (acier inoxydable 316)**Détecteur d' eau**

dans le moteur et le carter d' huile

Raccordement électrique

tension [V]*	intensité nom.[A]	nombre des câbles x nombre des conducteurs x section des conducteurs [mm ²]					
		Version de base		avec détecteur d' eau et/ou thermo-interrupteurs		Anti- déflagrante	
		dém. direct	dém. étoile-trianglet	dém. direct	dém. étoile-trianglet	dém. direct	dém. étoile-trianglet
220	47.2	1x4x10	2x4x4	1x4x10+1x4x2.5	-	-	-
380	27.3	1x4x6	1x7x2.5	1x4x4+1x4x2.5	1x7x2.5+1x4x2.5	1x4x6+1x4x2.5	1x7x2.5+1x4x2.5
400	26.0	1x4x4	1x7x1.5	1x4x4+1x4x2.5	1x7x2.5+1x4x2.5	1x4x4+1x4x2.5	1x7x2.5+1x4x2.5
415	25.0	1x4x4	1x7x1.5	1x4x4+1x4x2.5	1x7x2.5+1x4x2.5	1x4x4+1x4x2.5	1x7x2.5+1x4x2.5
500	20.8	1x4x4	1x7x1.5	1x4x4+1x4x2.5	1x7x2.5+1x4x2.5	1x4x4+1x4x2.5	1x7x2.5+1x4x2.5

courant de démarrage direct : 5.0 x intensité nominale

courant de démarrage étoile-triangle : 1.7 x intensité nominale

*autres tensions sur demandeg

Nous nous réservons le droit de modifier les specifications sans préavis