



# ITT

## ROBOT PUMPS

### Baggerpomp

### RD4042DZ

### 50 Hz

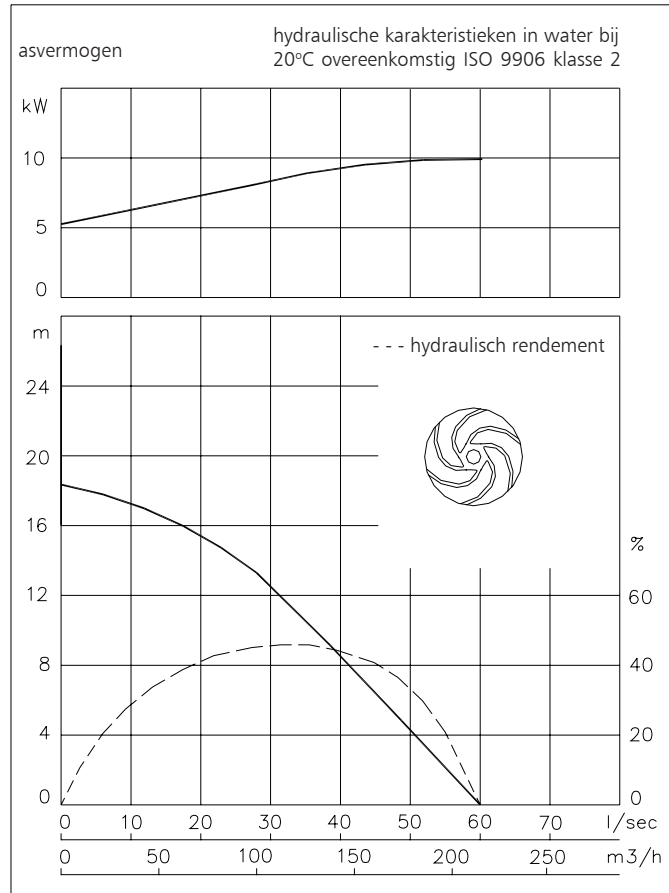
Verstopingsvrije wervelwaaierpomp, welke geheel uit zeer slijtvaste materiaal Nihard 4 gemaakt is. Bijzonder geschikt voor het verpompen van vaste delen, langvezelige stoffen en voor zeer schurende mengs zoals zand, grind, vlieg-as en cement.

#### Pomp

diameter vrije doorlaat : 100 mm  
 solids passage with agitator : 35 mm  
 diameter zuigopening : 110 mm  
 diameter persopening : 100 mm  
 waaier diameter : 245 mm  
 minimum capaciteit : 6 l/s (21 m<sup>3</sup>/h)

#### Motor

nominaal asvermogen : 13.0 kW  
 nominaal elektrisch vermogen : 15.1 kW  
 net aansluiting : 50 Hz - 3 fasen  
 nominaal toerental : 1450 opm  
 motorrendement : 86 %  
 vermogensfactor (cos phi) : 0.84  
 beschermklasse : IP 68  
 isolatieklasse : F (155 °C)  
 max. watertemperatuur : 40 °C  
 (hogere temperatuur op aanvraag)  
 standaard kabel lengte : 10 m



#### Toegepaste materialen

motorhuis : 1  
 dichtingshuis : 7  
 pomphuis : 7  
 slangaansluiting : 7  
 waaier : 7  
 woelkop : 7  
 pompas : 3 5  
 bouten : 4 5  
 koelmantel : 5  
 rubber onderdelen : 8+9 10  
 elektrische kabel : 9  
 smering dichtingen : olie  
 dichting pompzijde : silicium carbide - silicium carbide  
 dichting motorzijde : kool - keramiek  
 grondverf : alkyd primer  
 deklaag : twee componenten high-build polyurethaan

1	grijs gietijzer GG 25	EN-GJL-250
2	nod.gietijzer GGG 40	EN-GJS-400-15
3	roestvaststaal 431	X20 CrNi 17 2
4	roestvaststaal 304	X5 CrNi 18 10
5	roestvaststaal 316	X5 CrNiMo 17 12 2
6	roestvaststaal 329	X4 CrNiMoN 27 5 2
7	Nihard 4	G-X300CrNiSi 9 5 2
8	nitriël	(NBR)
9	neopreen	(CR)
10	viton	(FPM)

[www.ittwwwalphen.com](http://www.ittwwwalphen.com)

*Engineered for life*

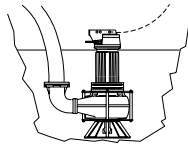


# ITT

## ROBOT PUMPS

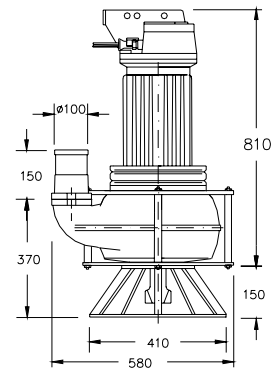
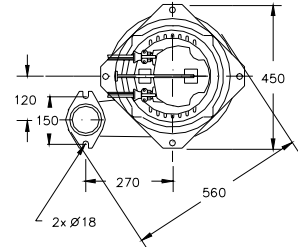
### Installatie mogelijkheden

### RD4042DZ

**T**

Transportabel:  
Met standring en  
100mm slangaansluiting

De motor zonder koelsysteem wordt gekoeld door de omringende vloeistof. De uitvoering met koelsysteem kan continu boven het vloeistofniveau in bedrijf zijn.



### Uitvoeringen

**Gewicht****K Heavy Duty uitvoering**

199 kg

Standaard met thermoschakelaars, woelkop en kabelkast

**E Explosieveilige uitvoering**

199 kg

Met certificaat volgens: II 2 G Ex de IIB c T4 standaard met thermoschakelaars (2 sets)

**Extra leverbaar:**

**Koelsysteem** externe koelwatercapaciteit min. 0.15 l/s niet mogelijk voor explosieveilige uitvoering

**Kabelbeschermingslang** (RVS 316)

**Watervoeler in motor en oliekamer**

Bij explosieveilige uitvoering alleen in oliekamer d.m.v. een externe kabel.

### Aansluitgegevens

spanning [V]*	stroom [A]	aantal kabels x aantal aders x aderdoorsnede [mm <sup>2</sup> ]					
				met watervoeler en/of thermoschakelaars		explosieveilige uitvoering	
				directestart	ster-driehoekstart	directestart	ster-driehoekstart
220	47.2			1x4x10+1x4x2.5	niet mogelijk	niet mogelijk	niet mogelijk
380	27.3			1x4x4+1x4x2.5	1x7x2.5+1x4x2.5	1x4x6+1x4x2.5	1x7x2.5+1x4x2.5
400	26.0			1x4x4+1x4x2.5	1x7x2.5+1x4x2.5	1x4x4+1x4x2.5	1x7x2.5+1x4x2.5
415	25.0			1x4x4+1x4x2.5	1x7x2.5+1x4x2.5	1x4x4+1x4x2.5	1x7x2.5+1x4x2.5
500	20.8			1x4x4+1x4x2.5	1x7x2.5+1x4x2.5	1x4x4+1x4x2.5	1x7x2.5+1x4x2.5

aanloopstroom directestart : 5.0 x I nominaal

aanloopstroom ster-driehoekstart : 1.7 x I nominaal

\* andere spanningen op aanvraag  
wijzigingen voorbehouden