



ITT

ROBOT PUMPS

Baggerpomp

RD4030DO

50 Hz

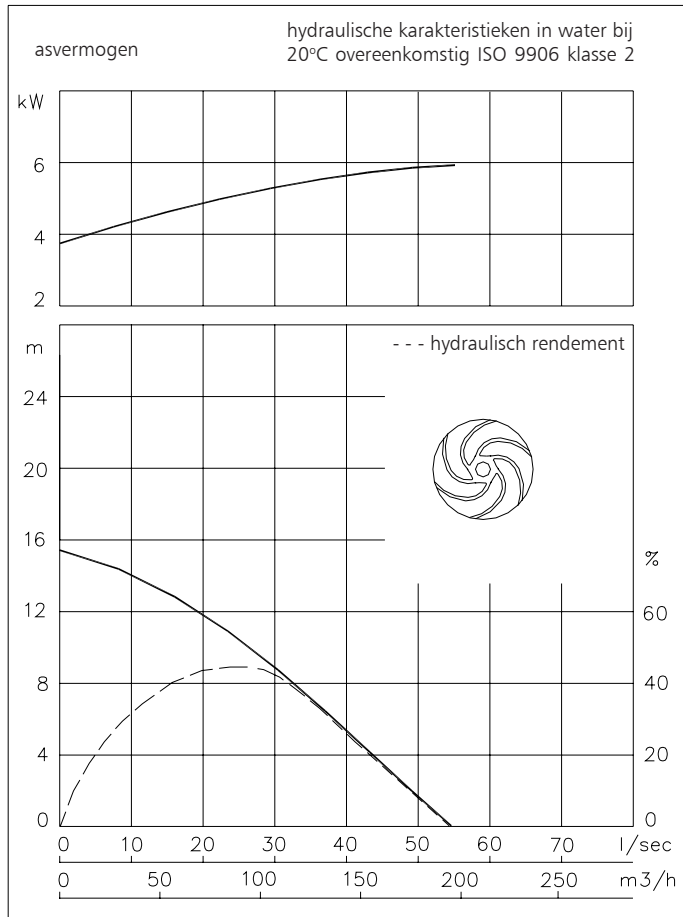
Verstopingsvrije wervelwaaierpomp, welke geheel uit zeer slijtvaste materiaal Nihard 4 gemaakt is. Bijzonder geschikt voor het verpompen van vaste delen, langvezelige stoffen en voor zeer schurende mengels zoals zand, grind, vlieg-as en cement.

Pomp

diameter vrije doorlaat : 80 mm
 solids passage with agitator : 30 mm
 diameter zuigopening : 100 mm
 diameter persopening : 100 mm
 waaier diameter : 230 mm
 minimum capaciteit : 6 l/s (21 m³/h)

Motor

nominaal asvermogen : 7.5 kW
 nominaal elektrisch vermogen : 9.2 kW
 net aansluiting : 50 Hz - 3 fasen
 nominaal toerental : 1390 opm
 motorrendement : 81 %
 vermogensfactor (cos phi) : 0.88
 beschermklasse : IP 68
 isolatieklasse : F (155 °C)
 max. watertemperatuur : 40 °C
 (hogere temperatuur op aanvraag)
 standaard kabel lengte : 10 m



Toegepaste materialen

motorhuis : 1
 dichtingshuis : 7
 pomphuis : 7
 slangaansluiting : 7
 waaier : 7
 woelkop : 7
 pompas : 3 5
 bouten : 4 5
 koelmantel : 5
 rubber onderdelen : 8+9 10
 elektrische kabel : 9
 smering dichtingen : olie
 dichting pompzijde : silicium carbide - silicium carbide
 dichting motorzijde : kool - keramiek
 grondverf : alkyd primer
 deklaag : twee componenten high-build polyurethaan

1	grijs gietijzer GG 25	EN-GJL-250
2	nod.gietijzer GGG 40	EN-GJS-400-15
3	roestvaststaal 431	X20 CrNi 17 2
4	roestvaststaal 304	X5 CrNi 18 10
5	roestvaststaal 316	X5 CrNiMo 17 12 2
6	roestvaststaal 329	X4 CrNiMoN 27 5 2
7	Nihard 4	G-X300CrNiSi 9 5 2
8	nitriël	(NBR)
9	neopreen	(CR)
10	viton	(FPM)

www.ittwwwalphen.com

Engineered for life

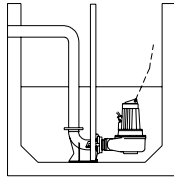


ITT

ROBOT PUMPS

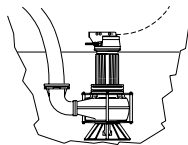
Installatie mogelijkheden

RD4030DO



V

Guide bar coupling:
Type V100



T

Transportabel:
Met standring en
100 mm flensaansluiting

De motor zonder koelsysteem wordt gekoeld door de omringende vloeistof. De uitvoering met koelsysteem kan continu boven het vloeistofniveau in bedrijf zijn.

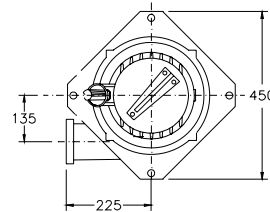


Fig. 1 Basisuitvoering
Opstelling V

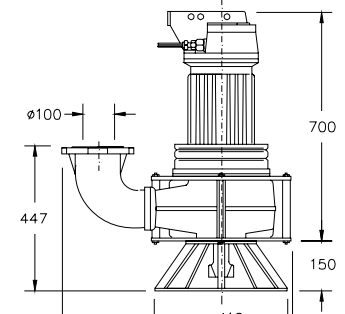
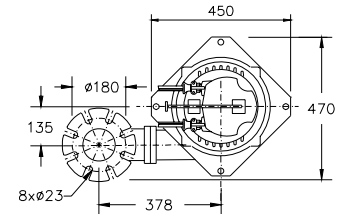
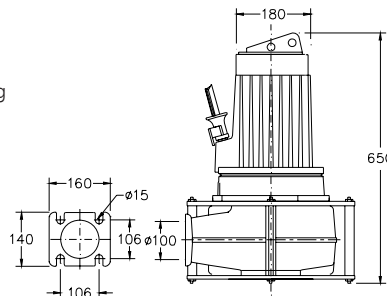


Fig. 2 Uitvoering K en E
Opstelling T

Uitvoeringen

Gewicht

B Basisuitvoering (Fig. 1)

152 kg

K Heavy Duty uitvoering (Fig. 2)

167 kg

Standaard met thermoschakelaars,
woelkop en kabelkast

E Explosieveilige uitvoering

167 kg

Met certificaat volgens: II 2 G Ex de IIB c T4
standaard met thermoschakelaars (2 sets)

(Fig. 1, Fig. 2)

Extra leverbaar:

Koelsysteem externe koelwatercapaciteit min. 0.15 l/s niet mogelijk voor explosieveilige uitvoering

Kabelbeschermingslang (RVS 316)

Watervoeler in motor en oliekamer

Bij explosieveilige uitvoering alleen in oliekamer d.m.v. een externe kabel.

Aansluitgegevens

spanning [V]*	stroom [A]	aantal kabels x aantal aders x aderdoorsnede [mm ²]					
		Basisuitvoering Fig. 1		met watervoeler en/of thermoschakelaars		explosieveilige uitvoering	
		directestart	ster-driehoekstart	directestart	ster-driehoekstart	directestart	ster-driehoekstart
220	27.6	1x4x4	1x7x2.5	1x4x4+1x4x2.5**	1x7x2.5+1x4x2.5**	1x4x4+1x4x2.5	1x7x2.5+1x4x2.5
380	16.0	1x4x2.5	1x7x1.5	1x7x2.5	1x10x1.5	1x7x2.5	1x7x2.5+1x4x2.5
400	15.1	1x4x2.5	1x7x1.5	1x7x2.5	1x10x1.5	1x7x2.5	1x7x2.5+1x4x2.5
415	14.6	1x4x2.5	1x7x1.5	1x7x2.5	1x10x1.5	1x7x2.5	1x7x2.5+1x4x2.5
500	12.1	1x4x2.5	1x7x1.5	1x7x2.5	1x10x1.5	1x7x2.5	1x7x2.5+1x4x2.5

aanloopstroom directestart : 6.1 x I nominaal

aanloopstroom ster-driehoekstart : 2.0 x I nominaal

** niet mogelijk bij basis uitvoering

* andere spanningen op aanvraag
wijzigingen voorbehouden