



ITT

ROBOT PUMPS

Baggerpomp

RD4021BR

50 Hz

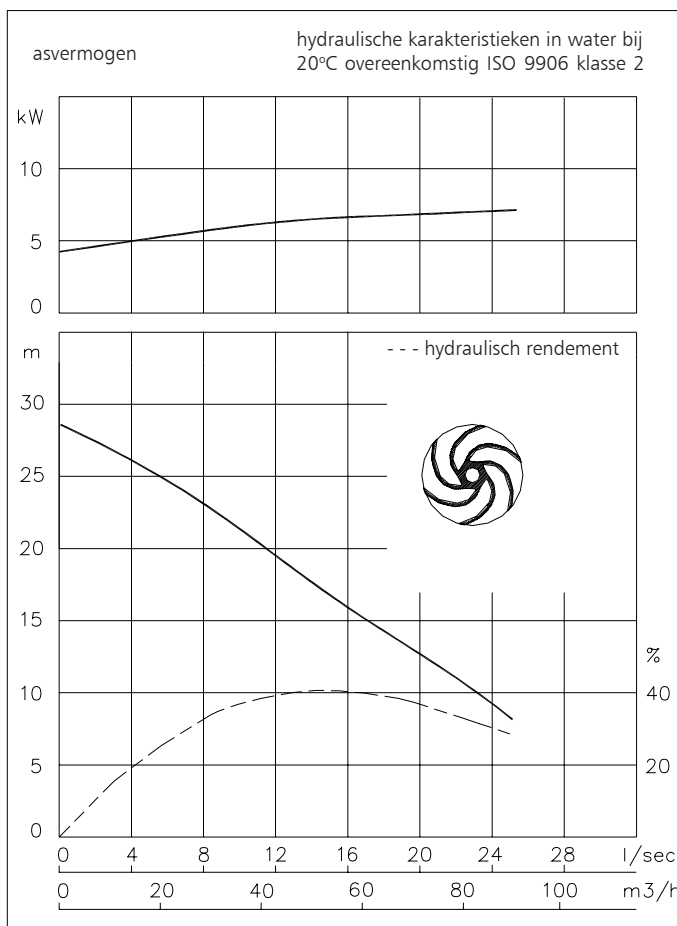
Verstopingsvrije wervelwaaierpomp, welke geheel uit zeer slijtvaste materiaal Nihard 4 gemaakt is. Bijzonder geschikt voor het verpompen van vaste delen, langvezelige stoffen en voor zeer schurende mengels zoals zand, grind, vlieg-as en cement.

Pomp

diameter vrije doorlaat	: 65 mm
diameter zuigopening	: 72 mm
diameter persopening	: 67 mm
waaier diameter	: 170 mm
minimum capaciteit	: 3.5 l/s (13 m ³ /h)

Motor

nominaal asvermogen	: 9.0 kW
nominaal elektrisch vermogen	: 10.6 kW
net aansluiting	: 50 Hz - 3 fasen
nominaal toerental	: 2900 opm
motorrendement	: 85 %
vermogensfactor (cos phi)	: 0.89
beschermklasse	: IP 68
isolatieklasse	: F (155 °C)
max. watertemperatuur	: 40 °C
(hogere temperatuur op aanvraag)	
standaard kabel lengte	: 10 m



Toegepaste materialen

motorhuis	: 1
dichtingshuis	: 7
pomp huis	: 7
slangaansluiting	: 7
waaier	: 7
pompas	: 3 5
bouten	: 4 5
rubber onderdelen	: 8+9 10
elektrische kabel	: 9
smearing dichtingen	: olie
dichting pompzijde	: silicium carbide - silicium carbide
dichting motorzijde	: kool - keramiek
grondverf	: alkyd primer
deklaag	: twee componenten high-build polyurethaan

1	grijs gietijzer GG 25	EN-GJL-250
2	nod.gietijzer GGG 40	EN-GJS-400-15
3	roestvaststaal 431	X20 CrNi 17 2
4	roestvaststaal 304	X5 CrNi 18 10
5	roestvaststaal 316	X5 CrNiMo 17 12 2
6	roestvaststaal 329	X4 CrNiMoN 27 5 2
7	Nihard 4	G-X300CrNiSi 9 5 2
8	nitriël	(NBR)
9	neopreen	(CR)
10	viton	(FPM)

www.ittwwwalphen.com

Engineered for life

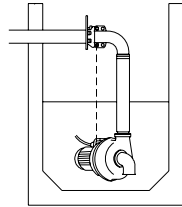


ITT

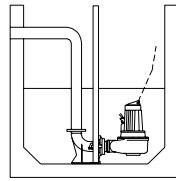
ROBOT PUMPS

Installatie mogelijkheden

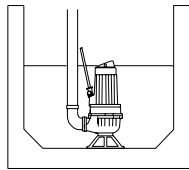
RD4021BR



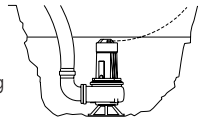
H
Bovenwaterkoppeling:
Type HK80



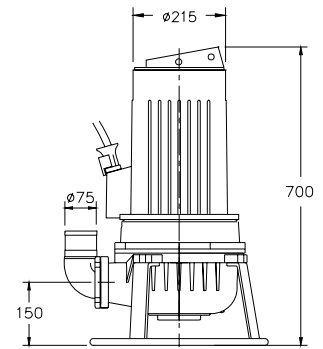
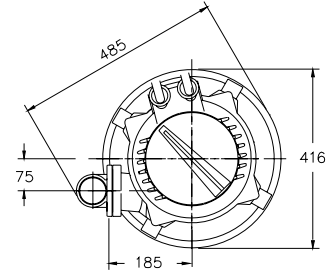
V
Onderwaterkoppeling:
Type V80



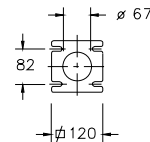
F
Vrijstaand:
Met standingring en
75 mm slangaansluiting



T
Transportabel:
Met standingring en
75 mm slangaansluiting



De motor wordt gekoeld door de omringende vloeistof.



Uitvoeringen

Gewicht

- B Basisuitvoering**
Standaard met thermoschakelaars
- E Explosieveilige uitvoering**
Met certificaat volgens: II 2 G Ex de IIB c T4

117 kg
142 kg

Extra leverbaar:

Thermoschakelaars in motorwikkeling.

Kabelbeschermingslang
(RVS 316)

Wervorveler in motor en oliekamer

Aansluitgegevens

spanning [V]*	stroom [A]	aantal kabels x aantal aders x aderdoorsnede [mm ²]					
				met wervorveler en/of thermoschakelaars		explosieveilige uitvoering	
		directestart	ster-driehoekstart	directestart	ster-driehoekstart	directestart	ster-driehoekstart
220	31.2	1x4x6	1x7x2.5	1x4x6+1x4x2.5	1x7x2.5+1x4x2.5	1x4x6+1x4x2.5	1x7x2.5+1x4x2.5
380	18.1	1x4x2.5	1x7x1.5	1x7x2.5	1x10x1.5	1x7x2.5	1x7x2.5+1x4x2.5
400	17.2	1x4x2.5	1x7x1.5	1x7x2.5	1x10x1.5	1x7x2.5	1x7x2.5+1x4x2.5
415	16.6	1x4x2.5	1x7x1.5	1x7x2.5	1x10x1.5	1x7x2.5	1x7x2.5+1x4x2.5
500	13.7	1x4x2.5	1x7x1.5	1x7x2.5	1x10x1.5	1x7x2.5	1x7x2.5+1x4x2.5

aanloopstroom directestart : 6.3 x I nominaal
aanloopstroom ster-driehoekstart : 2.1 x I nominaal

* andere spanningen op aanvraag
wijzigingen voorbehouden