



# ITT

## ROBOT PUMPS

### BW- Wirbelradpumpe

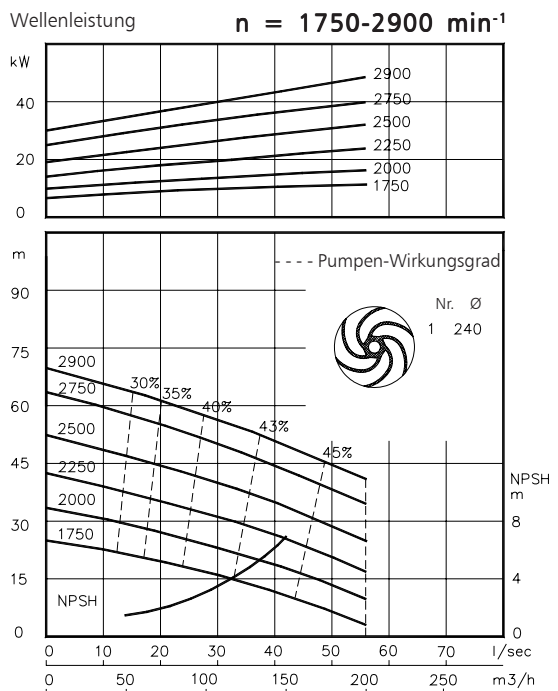
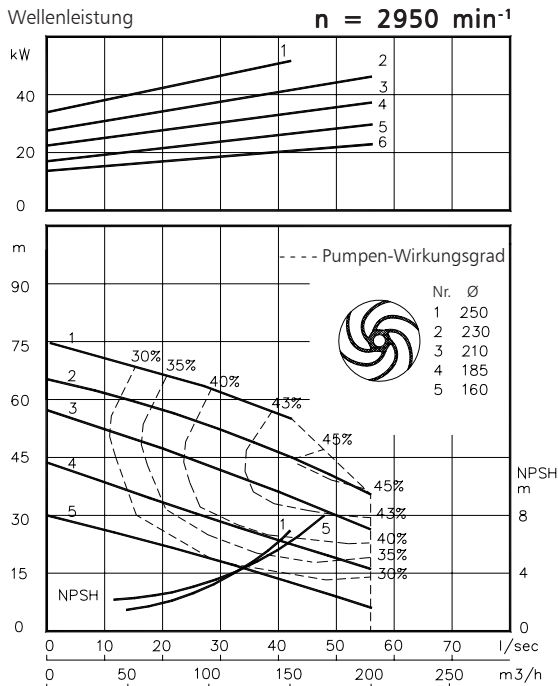
### BW6032

Die Wirbelradpumpen sind zum Transport von Flüssigkeiten mit einem hohen Gehalt an Feststoffen entwickelt worden. Für Einsatzfälle in der Industrie sind die hydraulischen Teile in Sonderwerkstoffen lieferbar.

Freier Durchgang : 80 mm  
 Druckstutzen : NW 100  
 Saugstutzen : NW 100  
 Laufraddurchmesser : 178-140 mm  
 Mindestfördermenge : 6 l/s (21 m<sup>3</sup>/h)

**50 Hz**

Leistungen gelten für 1000 kg/m<sup>3</sup>; 20°C; 20mm<sup>2</sup>/s Garantie nach ISO 9906 Klasse 2



Standard IEC Motoren Schutzart IP55		
Baugröße	kW	[min <sup>-1</sup> ]
IEC 160M	11	2900
	15	2900
IEC 180M	22	2900
IEC 200L	30	2900
	37	2900
IEC 225M	45	2900
IEC 250M	55	2900

[www.robotpumps.com](http://www.robotpumps.com)

*Engineered for life*

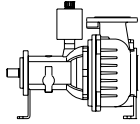


# ITT

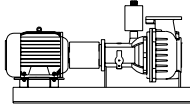
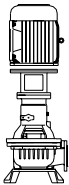
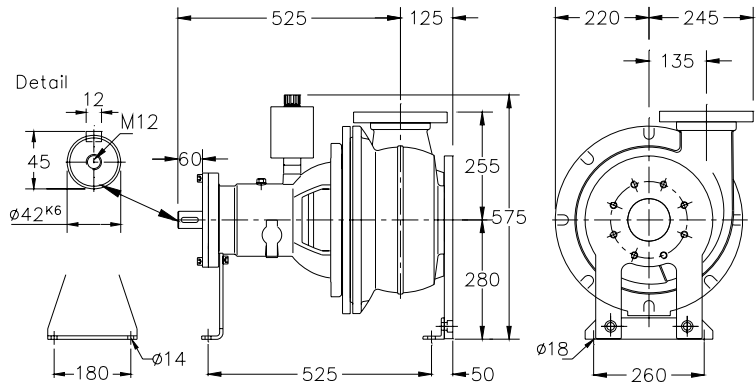
## ROBOT PUMPS

### Installationsmöglichkeiten

### BW6032

**H**

Horizontale Aufstellung:

**HM**Horizontale Aufstellung:  
mit Grundplatte und  
Drehstrommotor**V**Vertikale Aufstellung:  
mit Stütze**VM**Vertikale Aufstellung:  
mit Stütze und  
Drehstrommotor**Anschlussflansch**

Standard

DIN 2501 PN10/PN16

Lochkreis

Zahl x Löcher

Druckflansch

NW 100

180

8x ø19

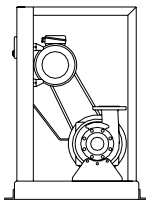
Saugflansch

NW 100

180

8x M16

Gewicht (Version H): 160 kg.

**K**Keilriemen-Antrieb:  
Rahmenkonstruktion  
Für Motoren IEC100L-200L.

Wahlweise:

**- Sperrwasseranschluss zur Dichtungsspülung***Andere Aufstellungen und Werkstoffen auf Anfrage*

### Werkstoffe

Dichtungsgehäuse	: 1
Pumpengehäuse	: 1
Laufgrad	: 2 5 6 7
Welle	: 3 5
Lagergehäuse	: 1
Schrauben	: 4 5
Gummi-Teile	: 8+9 10
Wellendichtungen	: Ölgeschmiert
Dichtung pumpenseitig:	Silizium-Karbid auf Keramik
Dichtung motorseitig:	Kohl auf Keramik
Grundierung	: Alkyd-Beschichtung
Oberschicht	: Zwei-Komponenten Polyurethan-Beschichtung, hohe Dichtigkeit

1	Grauguss	EN-GJL-250
2	Sphäroguss	EN-GJS-400-15
3	Rostfreier Stahl 1.4057	X20 CrNi 17 2
4	Rostfreier Stahl 1.4301	X5 CrNi 18 10
5	Rostfreier Stahl 1.4401	X5 CrNiMo 17 12 2
6	Rostfreier Stahl 1.4460	X4 CrNiMoN 27 5 2
7	Gehärteter rostfreier Stahl (HRC 55)	
8	Nitrilkautschuk	(NBR)
9	Neopren	(CR)
10	Viton	(FPM)

*Änderungen vorbehalten*