



ITT

ROBOT PUMPS

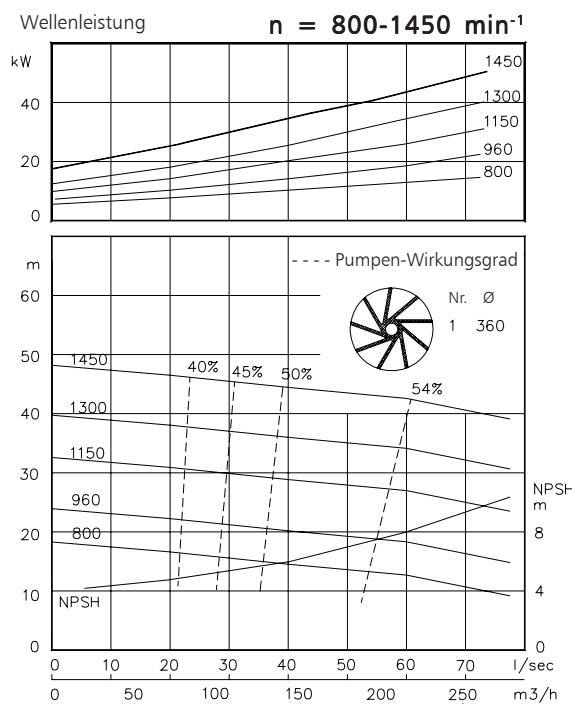
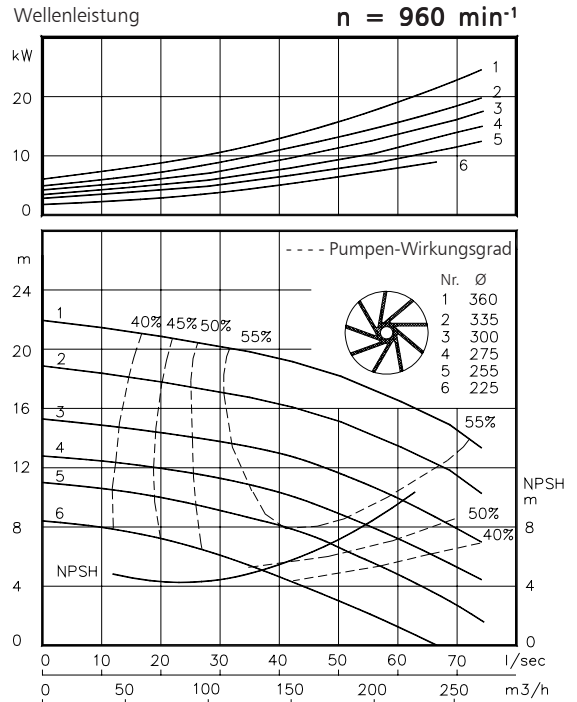
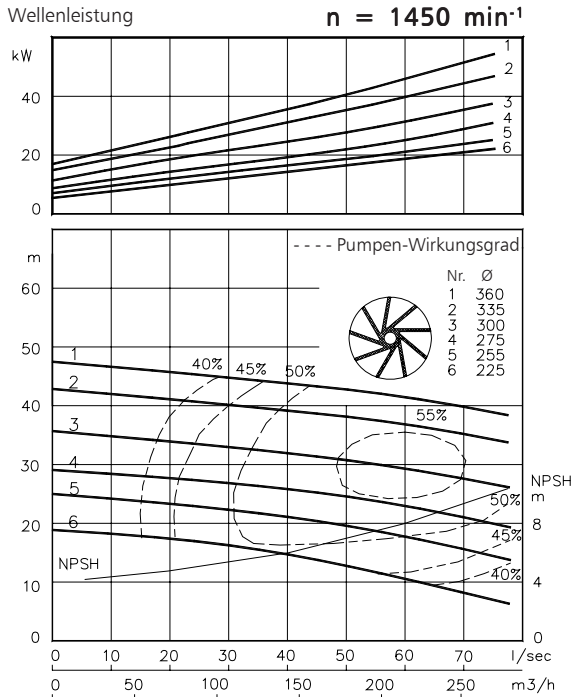
BW- Wirbelradpumpe

BW6041

Die Wirbelradpumpen sind zum Transport von Flüssigkeiten mit einem hohen Gehalt an Feststoffen entwickelt worden. Für Einsatzfälle in der Industrie sind die hydraulischen Teile in Sonderwerkstoffen lieferbar.

Freier Durchgang : 100 mm **50 Hz**
 Druckstutzen : NW 100
 Saugstutzen : NW 125
 Laufraddurchmesser : 360-225 mm
 Mindestfördermenge : 6 l/s (21 m³/h)

Leistungen gelten für 1000 kg/m³; 20°C; 20mm²/s Garantie nach ISO 9906 Klasse 2



Standard IEC Motoren Schutzart IP55		
Baugröße	kW	[min ⁻¹]
IEC 160L	11	960
	15	1450
IEC 180M	18.5	1450
	15	960
IEC 200L	22	1450
	18.5	960
	22	960
IEC 225S	30	1450
	37	1450
IEC 225M	45	1450

www.robotpumps.com

Engineered for life



ITT

ROBOT PUMPS

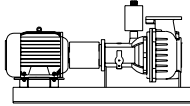
Installationsmöglichkeiten

BW6041



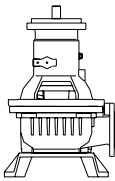
H

Horizontale Aufstellung:



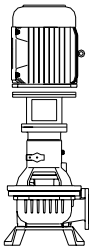
HM

Horizontale Aufstellung:
mit Grundplatte und
Drehstrommotor



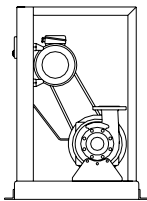
V

Vertikale Aufstellung:
mit Stütze



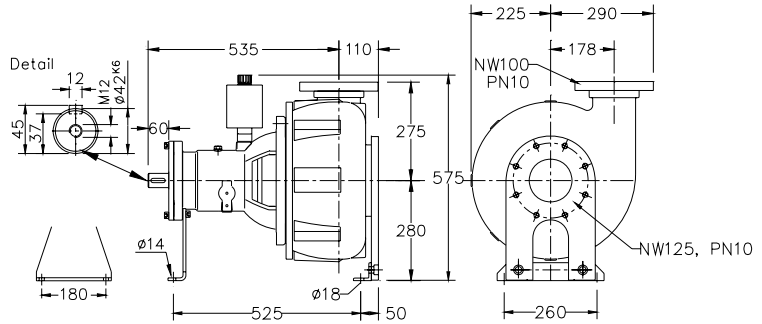
VM

Vertikale Aufstellung:
mit Stütze und
Drehstrommotor



K

Keilriemen-Antrieb:
Rahmenkonstruktion
Für Motoren IEC100L-200L.



Anschlussflansch

Standard

DIN 2501 PN10/PN16

Lochkreis

Zahl x Löcher

Druckflansch

NW 100

180

8x ø19

Saugflansch

NW 125

210

8x M16

Gewicht (Version H):

160 kg.

Wahlweise:

- Sperrwasseranschluss zur Dichtungsspülung

Andere Aufstellungen und Werkstoffen auf Anfrage

Werkstoffe

Dichtungsgehäuse	: 1
Pumpengehäuse	: 1
Laufgrad	: 2 5 6
Welle	: 3 5
Lagergehäuse	: 1
Schrauben	: 4 5
Gummi-Teile	: 8+9 10
Wellendichtungen	: Ölgeschmiert
Dichtung pumpenseitig:	Silizium-Karbid auf Keramik
Dichtung motorseitig:	Kohle auf Keramik
Grundierung	: Alkyd-Beschichtung
Oberschicht	: Zwei-Komponenten Polyurethan-Beschichtung, hohe Dichtigkeit

1	Grauguss	EN-GJL-250
2	Sphäroguss	EN-GJS-400-15
3	Rostfreier Stahl 1.4057	X20 CrNi 17 2
4	Rostfreier Stahl 1.4301	X5 CrNi 18 10
5	Rostfreier Stahl 1.4401	X5 CrNiMo 17 12 2
6	Rostfreier Stahl 1.4460	X4 CrNiMoN 27 5 2
7	Gehärteter rostfreier Stahl (HRC 55)	
8	Nitrilkautschuk	(NBR)
9	Neopren	(CR)
10	Viton	(FPM)

Änderungen vorbehalten