



# ITT

## ROBOT PUMPS

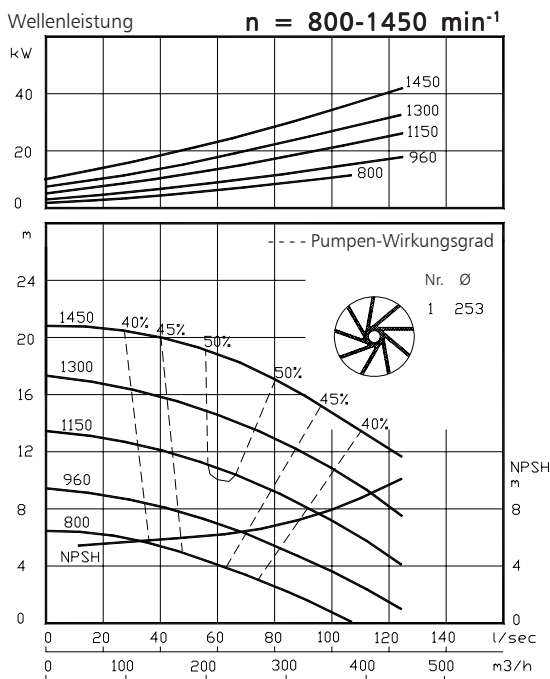
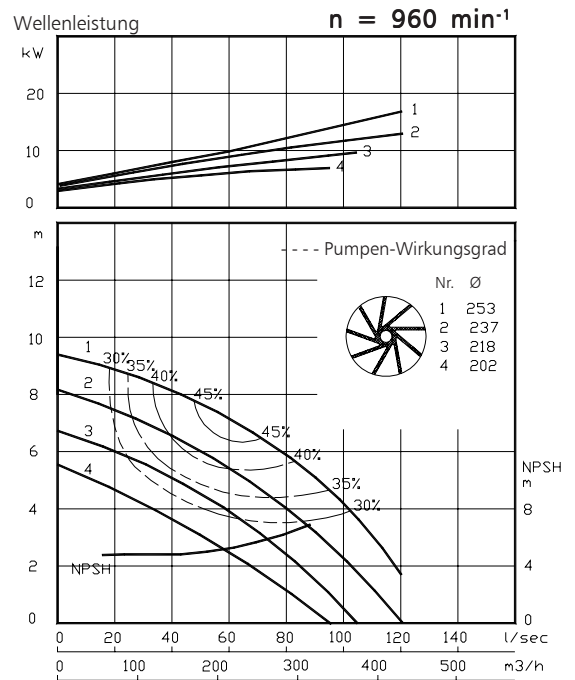
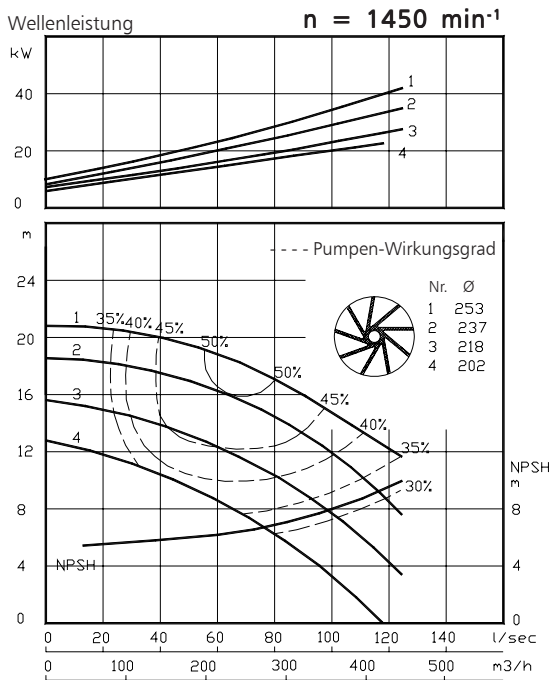
### BW- Wirbelradpumpe

### BW5000

Die Wirbelradpumpen sind zum Transport von Flüssigkeiten mit einem hohen Gehalt an Feststoffen entwickelt worden. Für Einsatzfälle in der Industrie sind die hydraulischen Teile in Sonderwerkstoffen lieferbar.

Freier Durchgang : 125 mm **50 Hz**  
 Druckstutzen : NW 150  
 Saugstutzen : NW 150  
 Laufraddurchmesser : 253-202 mm  
 Mindestfördermenge : 13 l/s (47 m<sup>3</sup>/h)

Leistungen gelten für 1000 kg/m<sup>3</sup>; 20°C; 20mm<sup>2</sup>/s Garantie nach ISO 9906 Klasse 2



Standard IEC Motoren Schutzart IP55		
Baugröße	kW	[min <sup>-1</sup> ]
IEC 160L	11	960
	15	1450
IEC 180M	18.5	1450
	15	960
IEC 180L	22	1450
	18.5	960
	22	960
IEC 200L	30	1450
	37	1450
IEC 225S	45	1450

[www.robotpumps.com](http://www.robotpumps.com)

*Engineered for life*



# ITT

## ROBOT PUMPS

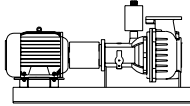
### Installationsmöglichkeiten

### BW5000



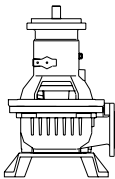
#### H

Horizontale Aufstellung:



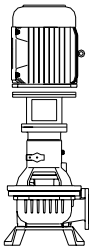
#### HM

Horizontale Aufstellung:  
mit Grundplatte und  
Drehstrommotor



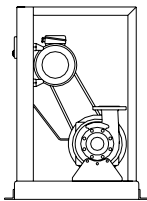
#### V

Vertikale Aufstellung:  
mit Stütze



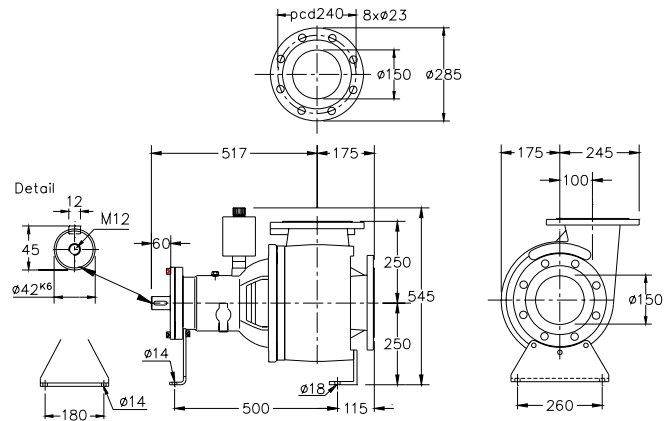
#### VM

Vertikale Aufstellung:  
mit Stütze und  
Drehstrommotor



#### K

Keilriemen-Antrieb:  
Rahmenkonstruktion  
Für Motoren IEC100L-200L.



#### Anschlussflansch

Standard

DIN 2501 PN10/PN16

Lochkreis

Zahl x Löcher

Druckflansch

NW 150

240

8x ø23

Saugflansch

NW 150

240

8x ø23

Gewicht (Version H):

135 kg.

Wahlweise:

- Sperrwasseranschluss zur Dichtungsspülung

Andere Aufstellungen und Werkstoffen auf Anfrage

### Werkstoffe

Dichtungsgehäuse : 1  
 Pumpengehäuse : 1  
 Laufrad : 2  
 Welle : 3 5  
 Lagergehäuse : 1  
 Schrauben : 4 5  
 Gummi-Teile : 8+9 10  
 Wellendichtungen : Ölgeschmiert  
 Dichtung pumpenseitig: Silizium-Karbid auf Silizium-Karbid  
 Dichtung motorseitig: 1 Radialdichtung  
 Grundierung : Alkyd-Beschichtung  
 Oberschicht : Zwei-Komponenten Polyurethan-Beschichtung, hohe Dichtigkeit

1	Grauguss	EN-GJL-250
2	Sphäroguss	EN-GJS-400-15
3	Rostfreier Stahl 1.4057	X20 CrNi 17 2
4	Rostfreier Stahl 1.4301	X5 CrNi 18 10
5	Rostfreier Stahl 1.4401	X5 CrNiMo 17 12 2
6	Rostfreier Stahl 1.4460	X4 CrNiMoN 27 5 2
7	Gehärteter rostfreier Stahl (HRC 55)	
8	Nitrilkautschuk	(NBR)
9	Neopren	(CR)
10	Viton	(FPM)

Änderungen vorbehalten