



ITT

ROBOT PUMPS

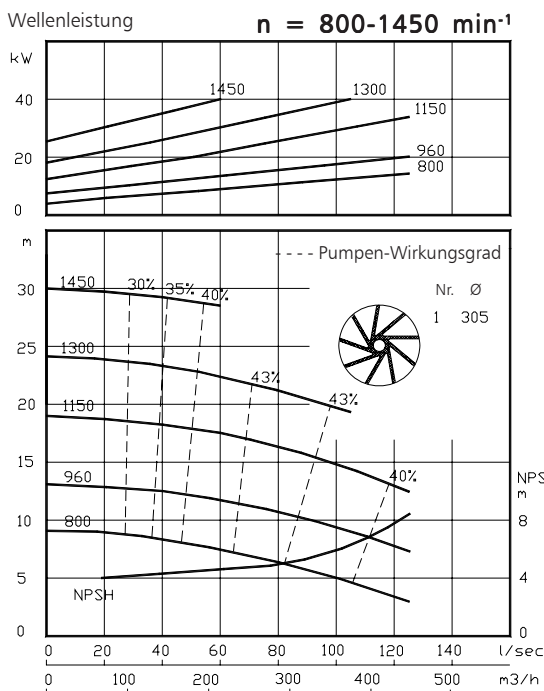
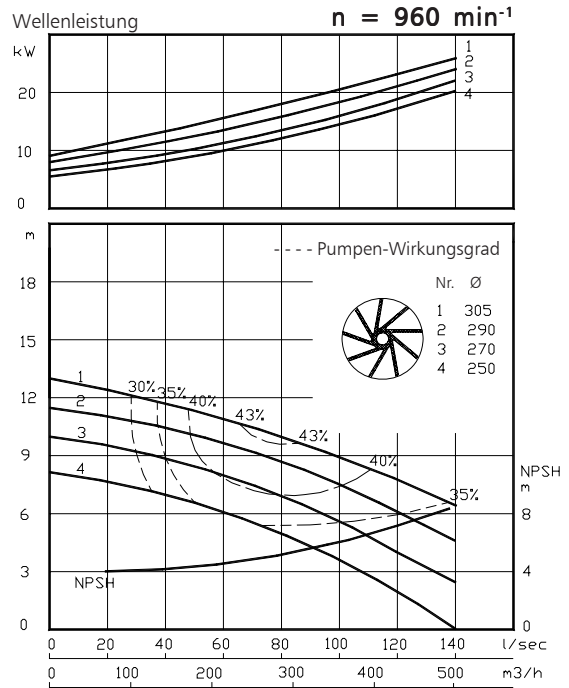
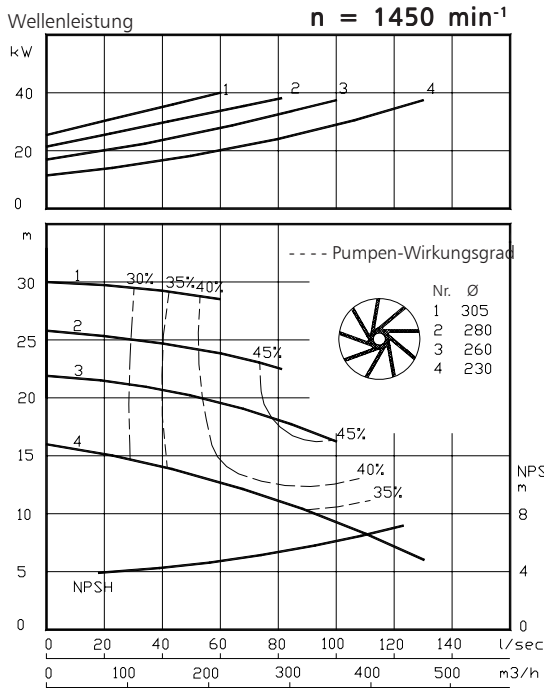
BW- Wirbelradpumpe

BW6000

Die Wirbelradpumpen sind zum Transport von Flüssigkeiten mit einem hohen Gehalt an Feststoffen entwickelt worden. Für Einsatzfälle in der Industrie sind die hydraulischen Teile in Sonderwerkstoffen lieferbar.

Freier Durchgang : 150 mm **50 Hz**
 Druckstutzen : NW 200
 Saugstutzen : NW 200
 Laufraddurchmesser : 305-230 mm
 Mindestfördermenge : 23 l/s (84 m³/h)

Leistungen gelten für 1000 kg/m³; 20°C; 20mm²/s Garantie nach ISO 9906 Klasse 2



Standard IEC Motoren Schutzart IP55		
Baugröße	kW	[min ⁻¹]
IEC 160L	11	960
	15	1450
IEC 180M	18.5	1450
	15	960
IEC 180L	22	1450
	18.5	960
	30	1450
IEC 200L	18.5	960
	22	960
IEC 225S	37	1450
	45	1450

www.robotpumps.com

Engineered for life



ITT

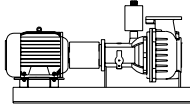
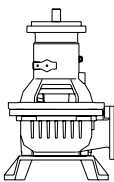
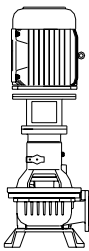
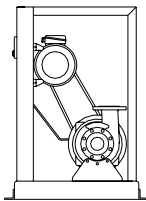
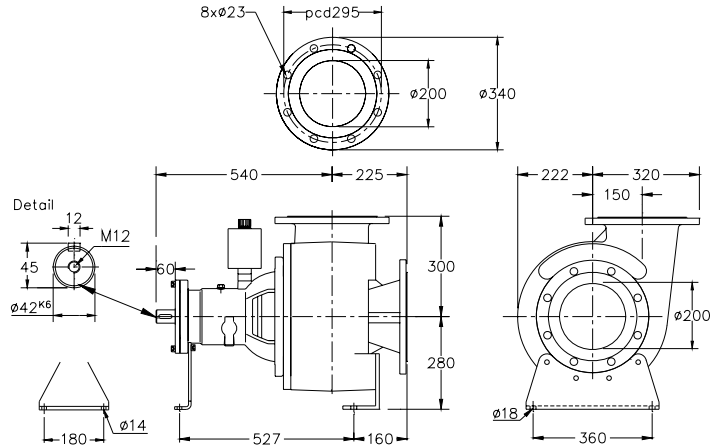
ROBOT PUMPS

Installationsmöglichkeiten

BW6000

**H**

Horizontale Aufstellung:

**HM**Horizontale Aufstellung:
mit Grundplatte und
Drehstrommotor**V**Vertikale Aufstellung:
mit Stütze**VM**Vertikale Aufstellung:
mit Stütze und
Drehstrommotor**K**Keilriemen-Antrieb:
Rahmenkonstruktion
Für Motoren IEC100L-200L.**Anschlussflansch**

Standard

DIN 2501 PN10/PN16

Lochkreis

Zahl x Löcher

Druckflansch

NW 200

295

8x ø23

Saugflansch

NW 200

295

8x ø23

Gewicht (Version H): 160 kg.

Wahlweise:

- Sperrwasseranschluss zur Dichtungsspülung*Andere Aufstellungen und Werkstoffen auf Anfrage*

Werkstoffe

Dichtungsgehäuse : 1
 Pumpengehäuse : 1
 Laufrad : 2
 Welle : 3 5
 Lagergehäuse : 1
 Schrauben : 4 5
 Gummi-Teile : 8+9 10
 Wellendichtungen : Ölgeschmiert
 Dichtung pumpenseitig: Silizium-Karbid auf Silizium-Karbid
 Dichtung motorseitig: 1 Radialdichtring
 Grundierung : Alkyd-Beschichtung
 Oberschicht : Zwei-Komponenten Polyurethan-Beschichtung, hohe Dichtigkeit

1	Grauguss	EN-GJL-250
2	Sphäroguss	EN-GJS-400-15
3	Rostfreier Stahl 1.4057	X20 CrNi 17 2
4	Rostfreier Stahl 1.4301	X5 CrNi 18 10
5	Rostfreier Stahl 1.4401	X5 CrNiMo 17 12 2
6	Rostfreier Stahl 1.4460	X4 CrNiMoN 27 5 2
7	Gehärteter rostfreier Stahl (HRC 55)	
8	Nitrilkautschuk	(NBR)
9	Neopren	(CR)
10	Viton	(FPM)

Änderungen vorbehalten