



# ITT

## ROBOT PUMPS

### Pompes à roue vortex

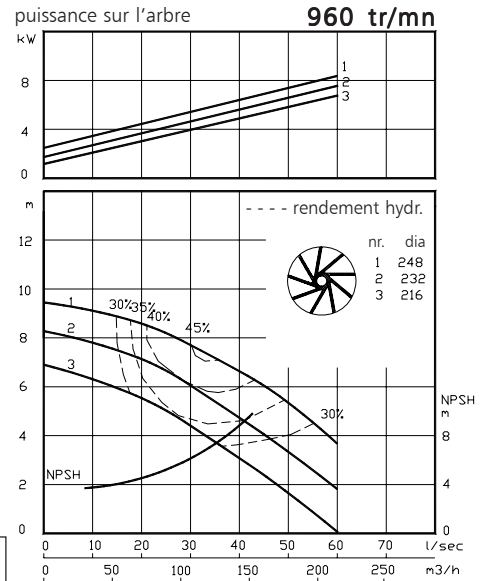
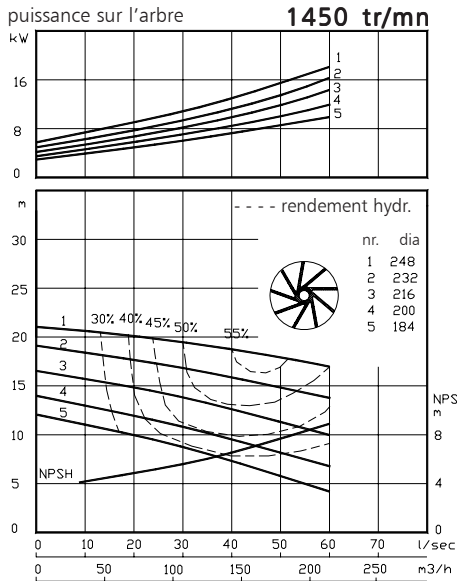
### BW3000

Les pompes à roue vortex sont conçues pour pomper une grande diversité de liquides fortement chargés, dans de nombreuses applications. De construction standard en fonte, les pompes vortex sont utilisées pour les eaux vannes et autres eaux usées. Les pompes vortex BW sont conçues pour une installation fixe à sec. Différentes options d'installations ou de matériaux sont possibles.

passage intégral : 80 mm  
 diamètre de refoulement : ND 100  
 diamètre d'aspiration : ND 100  
 diamètre de la turbine : 248-152 mm  
 débit minimum : 6 l/s (21 m<sup>3</sup>/h)

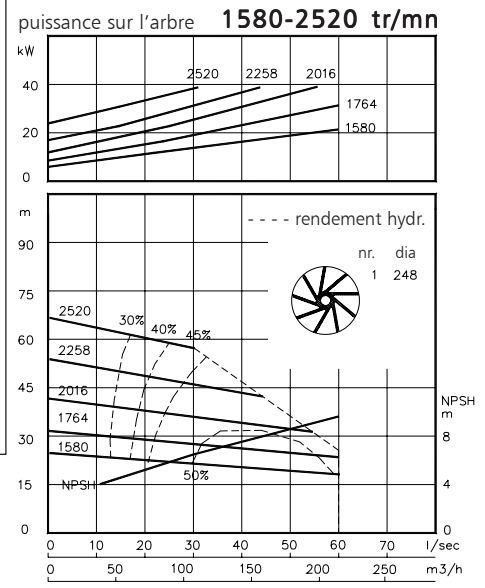
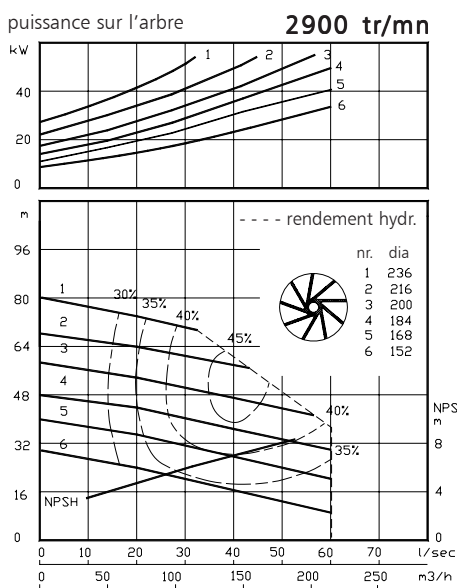
50 Hz

caractéristiques hydrauliques en eau claire à 20°C selon ISO 9906 classe 2



moteurs électriques disponibles  
 degré de protection IP55

Class	kW	[tr/mn]
IEC 132S	3.0	960
IEC 132M	4.0	960
	5.5	960
	7.5	1450
IEC 160M	7.5	960
	11.0	1450
	11.0	2900
	15.0	2900
IEC 160L	11.0	960
	15.0	1450
	18.5	2900
IEC180M	18.5	1450
	22	1450
IEC 200L	30	2900
IEC 225M	45	2900
IEC 250M	55	2900



[www.robotpumps.com](http://www.robotpumps.com)

*Engineered for life*

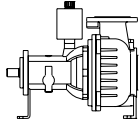


# ITT

## ROBOT PUMPS

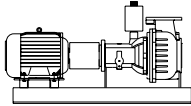
### Modes d'installation

### BW3000



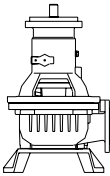
#### H

Installation horizontale:



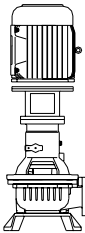
#### HM

Installation horizontale:  
Avec platine de scellement  
et moteur électrique



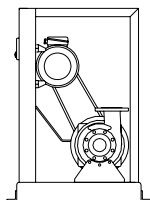
#### V

Installation verticale:



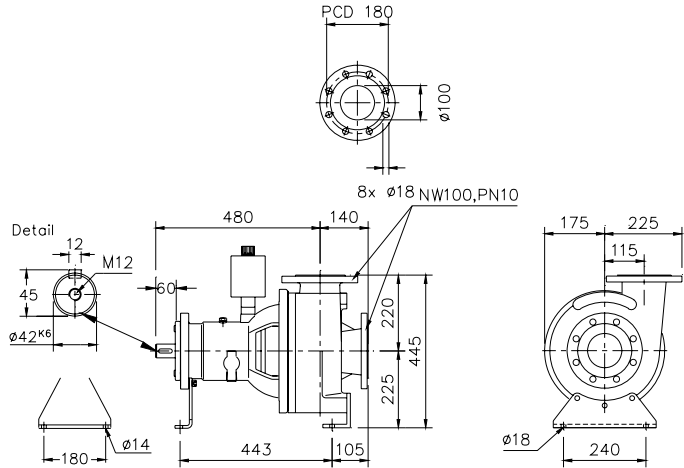
#### VM

Installation verticale:  
Avec support et moteur  
électrique



#### K

entraînement par courroie  
en V: Montage sur châssis  
avec moteur électrique  
ajustable.  
Pour IEC100L - 200L.



**Brides d'accouplement**

Standard

DIN 2501 PN10/PN16

p.c.d. nombre x trouer

dia. de refoulement ND100

180 8x Ø19

dia. d'aspiration ND100

180 8x Ø19

Poids (H-installation):

110 kg.

#### Options:

- Rincage du joint

*Autres options et matériaux sur demande*

### Matériaux

logement de joint	: 1
volute (corps de pompe)	: 1
roue	: 2
arbre	: 3 5
logement du refoulement	: 1
boulonnerie extérieure	: 4 5
joint toriques	: 8+9 10
joint mécanique	: lubrifiés à l'huile
joint côté pompe	: carbure de silicium / carbure de silicium
joint côté moteur	: joint à lèvres
revêtement primaire	: primaire alkyd
revêtement de finition	: couche de polyurethane renforcé à 2 composants

1	fonte	EN-GJL-250
2	fonte sphéroïdale	EN-GJS-400-15
3	acier inoxydable 431	X20 CrNi 17 2
4	acier inoxydable 304	X5 CrNi 18 10
5	acier inoxydable 316	X5 CrNiMo 17 12 2
6	acier inoxydable 329	X4 CrNiMoN 27 5 2
7	fonte resist. d'usure	HB 500
8	nitrile	(NBR)
9	néoprène	(CR)
10	viton	(FPM)

*Nous nous réservons le droit de modifier les spécifications sans préavis.*