



ITT

ROBOT PUMPS

BW- Wervelwaaierpomp

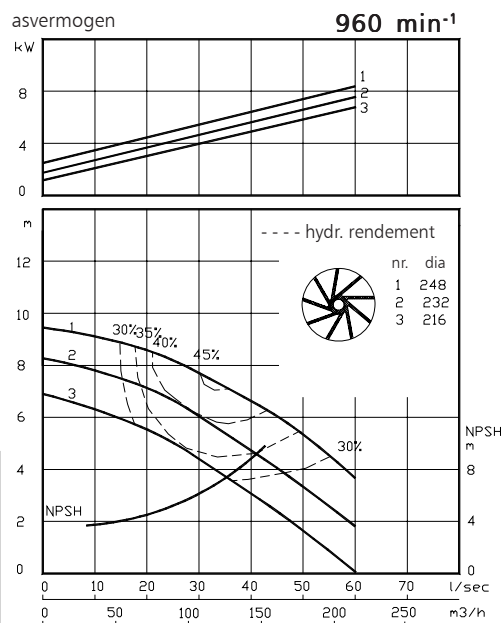
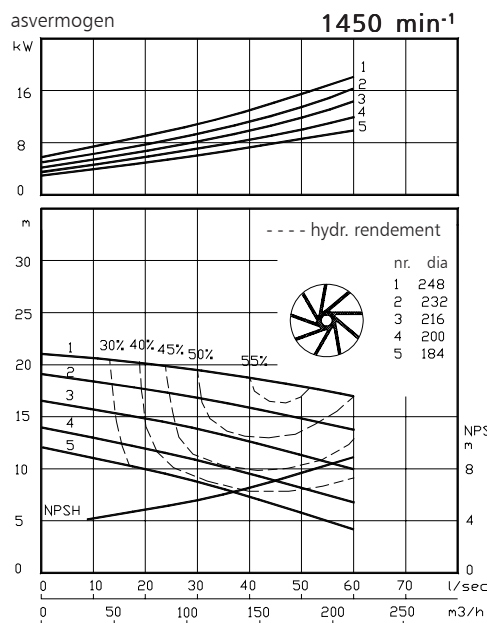
BW3000

Algemeen toepasbare verstoppingsvrije pomp met uitmuntende eigenschappen voor het verpompen van afvalwater met grote vaste delen. Wervelwaaierpompen zijn uitermate geschikt voor het verpompen van visceuze brijachtige slurries met hoge percentages vaste stoffen.

diameter vrije doorlaat : 80 mm
 diameter persopening : NW 100
 diameter zuigopening : NW 100
 waaier diameter : 248-152 mm
 minimum capaciteit : 6 l/s (21 m³/h)

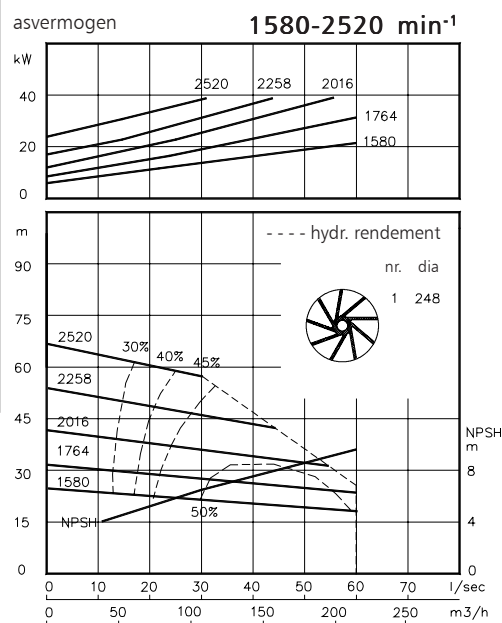
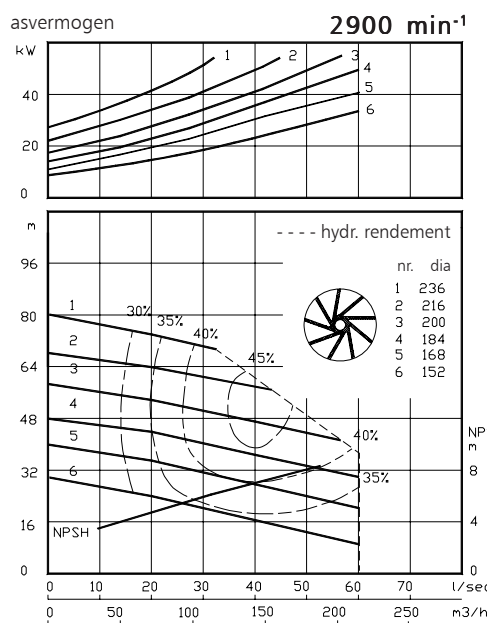
50 Hz

hydraulische karakteristieken in koud schoon water overeenkomstig ISO 9906 Klasse 2



Standaard IEC motoren
 Dichtingsklasse IP55

Klasse	kW	[min ⁻¹]
IEC 132S	3.0	960
IEC 132M	4.0	960
	5.5	960
	7.5	1450
IEC 160M	7.5	960
	11.0	1450
	11.0	2900
	15.0	2900
	4.0	1450
IEC 160L	11.0	960
	15.0	1450
	18.5	2900
IEC180M	18.5	1450
	22	1450
IEC 200L	30	2900
IEC 225M	45	2900
IEC 250M	55	2900



www.robotpumps.com

Engineered for life

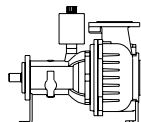


ITT

ROBOT PUMPS

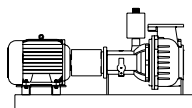
Installatie mogelijkheden

BW3000



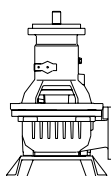
H

Horizontale opstelling:



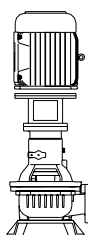
HM

Horizontale opstelling:
Met grondplaat en elektrische motor



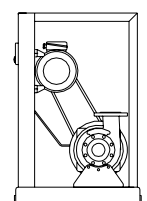
V

Vertikale opstelling:



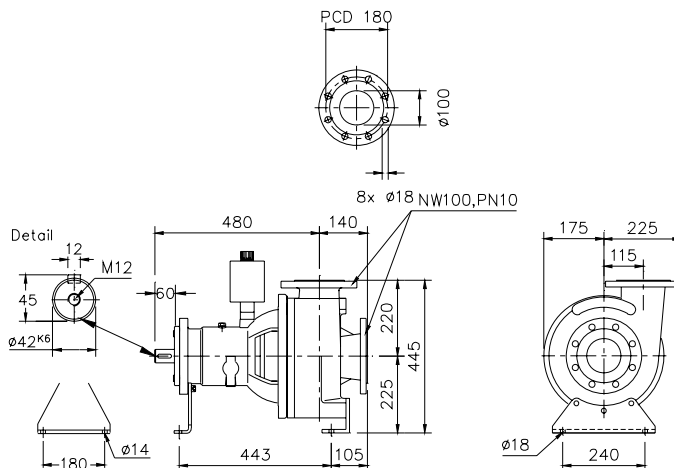
VM

Vertikale opstelling:
Met voet en elektrische motor



K

V-snaar aandrijving:
Frameconstructie motoren IEC100L-200L.



Flensaansluitingen

		Stc.	Standaard
			DIN 2501 PN10/PN16
			aantal x gaten
Pers	NW 100 180		8 x ø19
Zuig	NW 100 180		8 x ø19

Gewicht (H opstelling): 110 kg.

Extra leverbaar:

- spoeling van de dichting

Alternatieve opstellingen en materialen op aanvraag

Toegepaste materialen

dichtingshuis	: 1
pomphuis	: 1
waaier	: 2
pompas	: 3 5
lagerhuis	: 1
bouten	: 4 5
rubber onderdelen	: 8+9 10
smering dichtingen	: olie
dichting pompzijde	: silicium carbide tegen silicium carbide
dichting motorzijde	: 1 radiaalring
grondverf	: alkyd primer
deklaag	: twee componenten high-build polyurethaan

1	grijs gietijzer GG 25	EN-GJL-250
2	nod.gietijzer GGG 40	EN-GJS-400-15
3	roestvaststaal 431	X20 CrNi 17 2
4	roestvaststaal 304	X5 CrNi 18 10
5	roestvaststaal 316	X5 CrNiMo 17 12 2
6	roestvaststaal 329	X4 CrNiMoN 27 5 2
7	gehard nod. gietijzer	HB 500
8	nitriel	(NBR)
9	neopreen	(CR)
10	viton	(FPM)

Wijzigingen voorbehouden