



# ITT

## ROBOT PUMPS

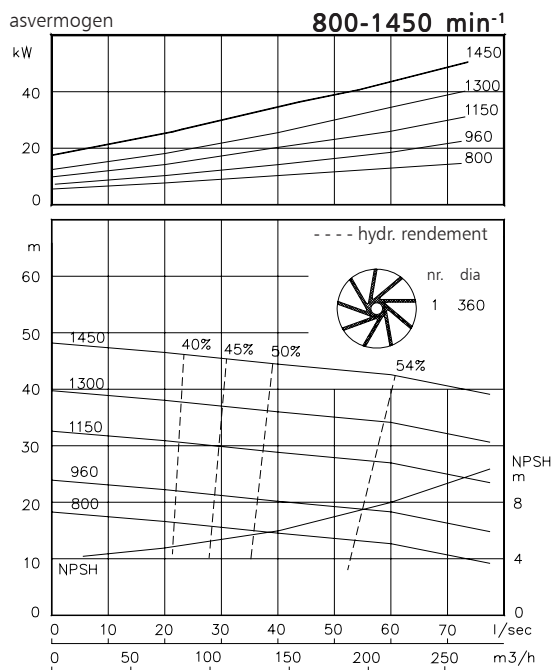
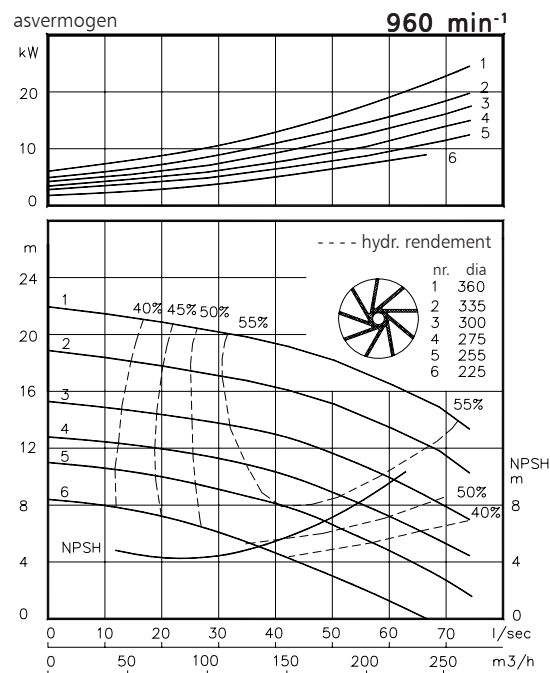
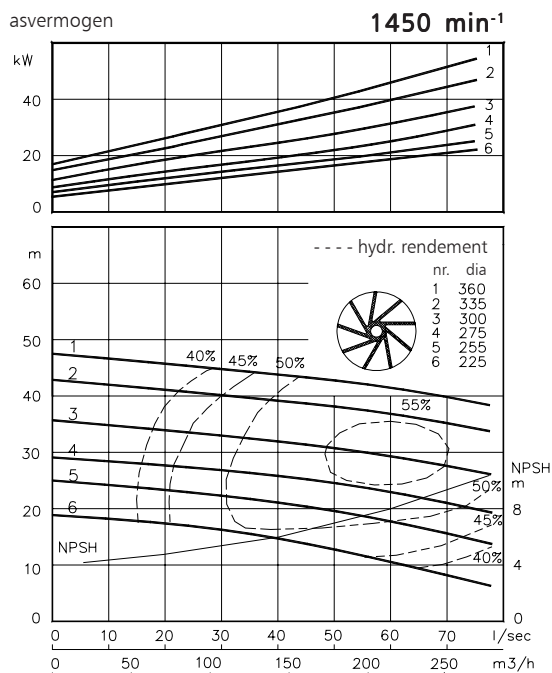
### BW- Wervelwaaierpomp

### BW6041

Algemeen toepasbare verstoppingsvrije pomp met uitstekende eigenschappen voor het verpompen van afvalwater met grote vaste delen. Wervelwaaierpompen zijn uitermate geschikt voor het verpompen van visceuze brijachtige slurries met hoge percentages vaste stoffen.

diameter vrije doorlaat : 100 mm **50 Hz**  
 diameter persopening : NW 100  
 diameter zuigopening : NW 125  
 waaier diameter : 360-225 mm  
 minimum capaciteit : 6 l/s (21 m<sup>3</sup>/h)

hydraulische karakteristieken in koud schoon water overeenkomstig ISO 9906 Klasse 2



Standaard IEC motoren Dichtingsklasse IP55		
Klasse	kW	[min <sup>-1</sup> ]
IEC 160L	11	960
	15	1450
IEC 180M	18.5	1450
	15	960
IEC 180L	22	1450
	18.5	960
IEC 200L	22	960
	30	1450
IEC 225S	37	1450
	45	1450

[www.robotpumps.com](http://www.robotpumps.com)

*Engineered for life*

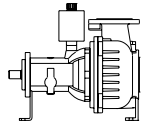


# ITT

## ROBOT PUMPS

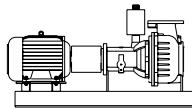
### Installatie mogelijkheden

### BW6041



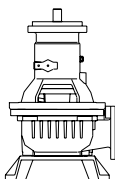
#### H

Horizontale opstelling:



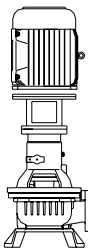
#### HM

Horizontale opstelling:  
Met grondplaat en elektrische motor



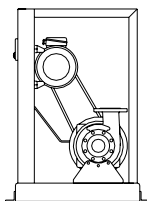
#### V

Vertikale opstelling:



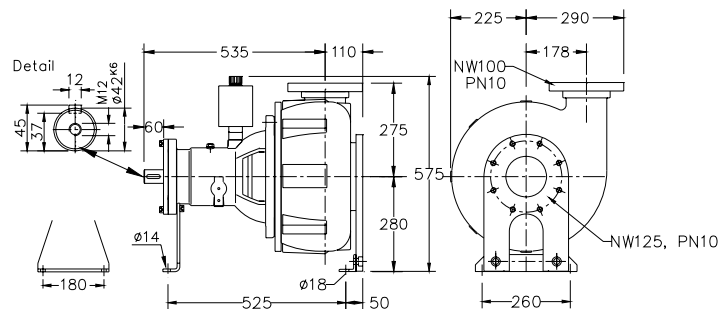
#### VM

Vertikale opstelling:  
Met voet en elektrische motor



#### K

V-snaar aandrijving:  
Frameconstructie  
motoren IEC100L-200L



#### Flensaansluitingen

Standaard

DIN 2501 PN10/PN16

Stc. aantal x gaten

Pers	NW 100	180	8 x ø19
Zuig	NW 125	210	8 x M16

Gewicht (H opstelling ): 160 kg.

#### Extra leverbaar:

- spoeling van de dichting

Alternatieve opstellingen en materialen op aanvraag

### Toegepaste materialen

dichtingshuis	: 1
pomphuis	: 1
waaier	: 2 5
pompas	: 3 5
lagerhuis	: 1
bouten	: 4 5
rubber onderdelen	: 8+9 10
smering dichtingen	: olie
dichting pompzijde	: silicium carbide tegen keramiek
dichting motorzijde	: kool tegen keramiek
grondverf	: alkyd primer
deklaag	: twee componenten high-build polyurethaan

1	grijs gietijzer GG 25	EN-GJL-250
2	nod.gietijzer GGG 40	EN-GJS-400-15
3	roestvaststaal 431	X20 CrNi 17 2
4	roestvaststaal 304	X5 CrNi 18 10
5	roestvaststaal 316	X5 CrNiMo 17 12 2
6	roestvaststaal 329	X4 CrNiMoN 27 5 2
7	gehard nod. gietijzer	HB 500
8	nitriel	(NBR)
9	neopreen	(CR)
10	viton	(FPM)

Wijzigingen voorbehouden