



ITT

ROBOT PUMPS

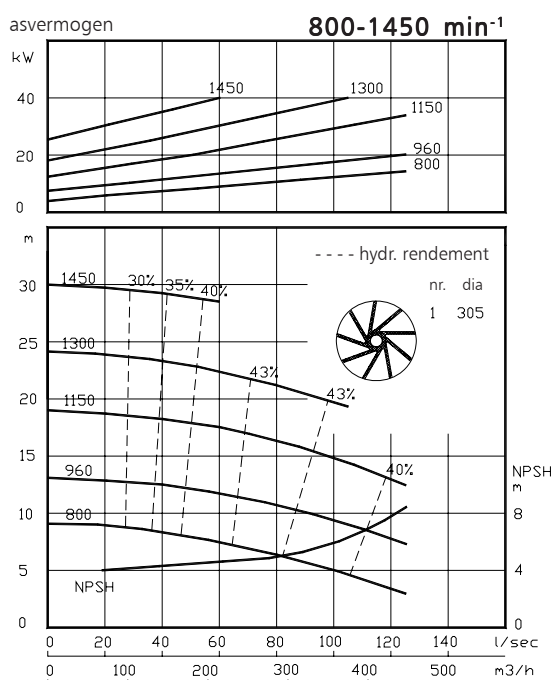
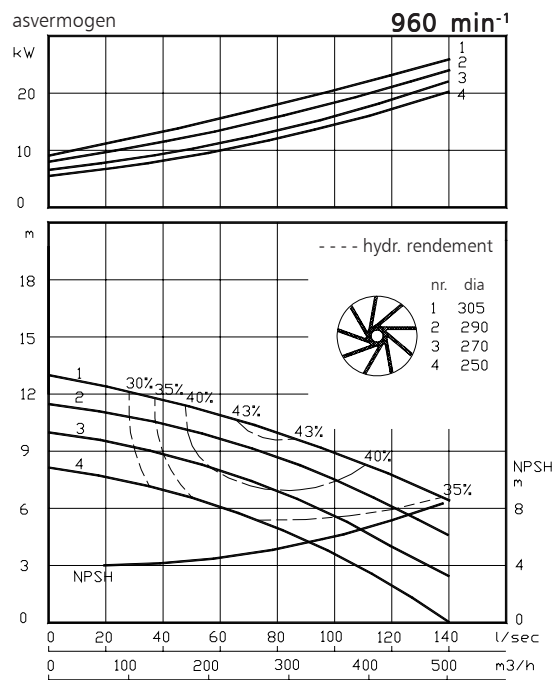
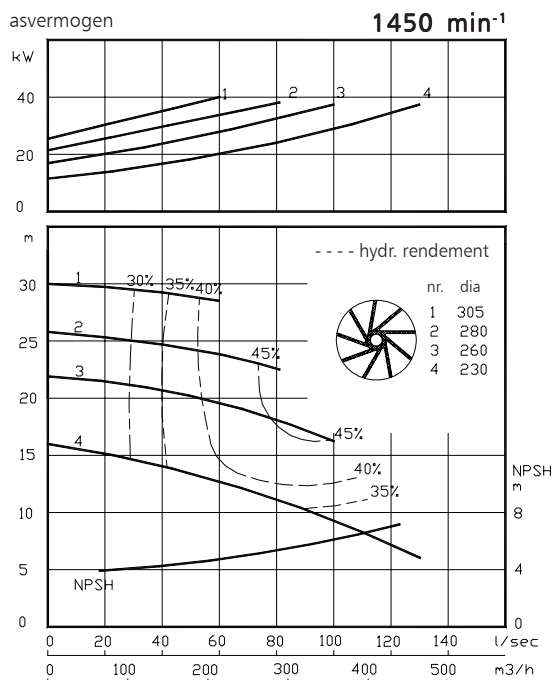
BW- Wervelwaaierpomp

BW6000

Algemeen toepasbare verstoppingsvrije pomp met uitstekende eigenschappen voor het verpompen van afvalwater met grote vaste delen. Wervelwaaierpompen zijn uitermate geschikt voor het verpompen van visceuze brijachtige slurries met hoge percentages vaste stoffen.

diameter vrije doorlaat : 150 mm **50 Hz**
 diameter persopening : NW 200
 diameter zuigopening : NW 200
 waaier diameter : 305-230 mm
 minimum capaciteit : 23 l/s (84 m³/h)

hydraulische karakteristieken in koud schoon water overeenkomstig ISO 9906 Klasse 2



Standaard IEC motoren Dichtingsklasse IP55		
Klasse	kW	[min ⁻¹]
IEC 160L	11	960
	15	1450
IEC 180M	18.5	1450
	15	960
IEC 180L	22	1450
	18.5	960
IEC 200L	22	960
	30	1450
IEC 225S	37	1450
IEC 225M	45	1450

www.robotpumps.com

Engineered for life

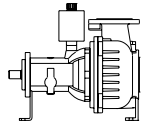


ITT

ROBOT PUMPS

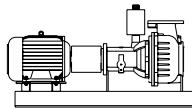
Installatie mogelijkheden

BW6000



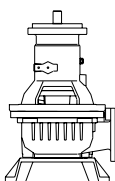
H

Horizontale opstelling:



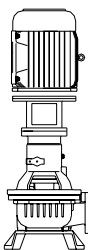
HM

Horizontale opstelling:
Met grondplaat en elektrische motor



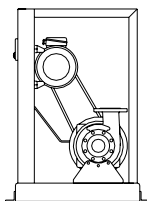
V

Vertikale opstelling:



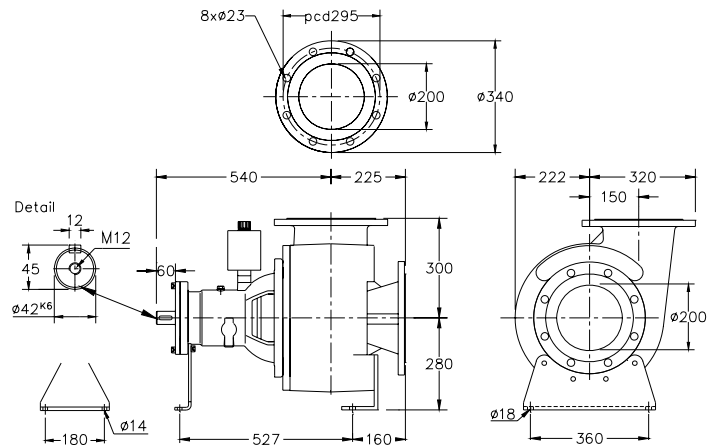
VM

Vertikale opstelling:
Met voet en elektrische motor



K

V-snaar aandrijving:
Frameconstructie
motoren IEC100L-200L



Flensaansluitingen

Standaard

DIN 2501 PN10/PN16

Stc.

aantal x gaten

Pers NW 200 295 8 x ø23

Zuig NW 200 295 8 x M23

Gewicht (H opstelling): 160 kg.

Extra leverbaar:

- spoeling van de dichting

Alternatieve opstellingen en materialen op aanvraag

Toegepaste materialen

dichtingshuis	: 1
pomphuis	: 1
waaier	: 2
pompas	: 3 5
lagerhuis	: 1
bouten	: 4 5
rubber onderdelen	: 8+9 10
smering dichtingen	: olie
dichting pompzijde	: silicium carbide tegen silicium carbide
dichting motorzijde	: 1 radiaalring
grondverf	: alkyd primer
deklaag	: twee componenten high-build polyurethaan

1	grijs gietijzer GG 25	EN-GJL-250
2	nod.gietijzer GGG 40	EN-GJS-400-15
3	roestvaststaal 431	X20 CrNi 17 2
4	roestvaststaal 304	X5 CrNi 18 10
5	roestvaststaal 316	X5 CrNiMo 17 12 2
6	roestvaststaal 329	X4 CrNiMoN 27 5 2
7	gehard nod. gietijzer	HB 500
8	nitriël	(NBR)
9	neopreen	(CR)
10	viton	(FPM)

Wijzigingen voorbehouden