



# ITT

## ROBOT PUMPS

### Droog opgestelde corrosievaste werfelwaaierpomp

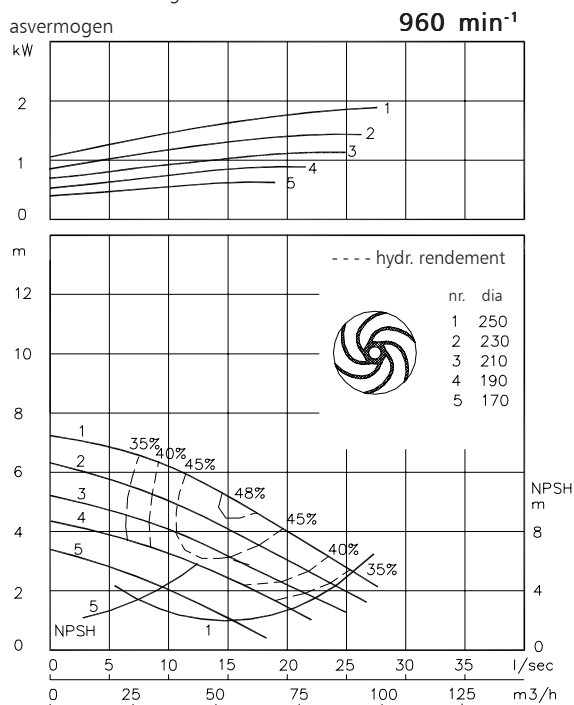
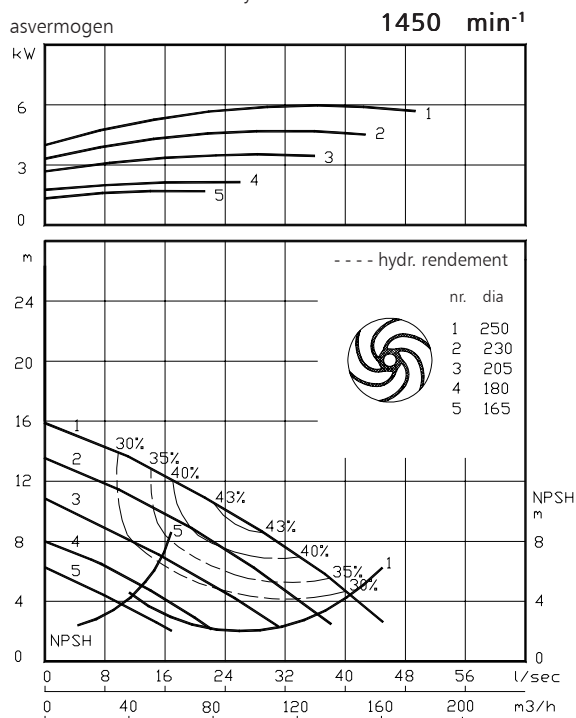
### BW2040

De droog opgestelde corrosievaste werfelwaaierpomp is uitermate geschikt voor het verpompen van visceuze brijachtige slurries met hoge percentages vaste stoffen. De pomp kan ingezet worden in een agressieve omgeving (pH =1-13). Standaard zijn afdichtingen uitgevoerd in FPM (Viton).

diameter vrije doorlaat : 100 mm  
 diameter persopening : NW 100  
 diameter zuigopening : NW 100  
 waaier diameter : 250-165 mm  
 minimum capaciteit : 6 l/s (21 m<sup>3</sup>/h)

**50 Hz**

hydraulische karakteristieken in koud schoon water overeenkomstig ISO 9906 Klasse 2



Standaard IEC motoren  
 Dichtingsklasse IP55

Klasse	kW	[min <sup>-1</sup> ]
IEC 100L	1.5	960
	2.2	1450
	3.0	1450
IEC 112M	2.2	960
	4.0	1450
IEC 132S	3.0	960
	5.5	1450
IEC 132M	4.0	960
	5.5	960
	7.5	1450

[www.robotpumps.com](http://www.robotpumps.com)

*Engineered for life*

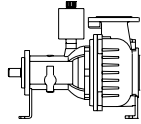


# ITT

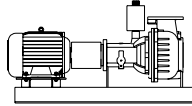
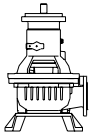
## ROBOT PUMPS

### Installatie mogelijkheden

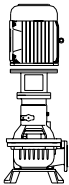
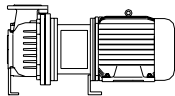
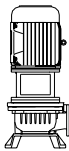
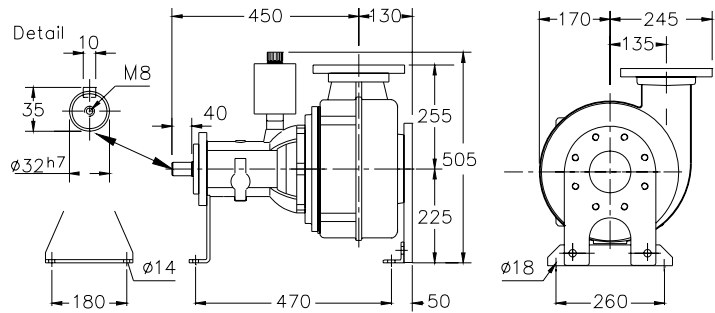
### BW2040

**H**

Horizontale opstelling:

**HM**Horizontale opstelling:  
Met grondplaat en elektrische motor**V**

Vertikale opstelling:

**VM**Vertikale opstelling:  
Met voet en elektrische motor**HS**Kort gekoppeld:  
Horizontale opstelling met elektrische motor**VS**Kort gekoppeld:  
Vertikale opstelling met elektrische motor**Flensaansluitingen**

	DIN 2501	PN10/PN16	Stc.	Standard
Pers	NW 100	180	8x	ø19
Zuig	NW 100	180	8x	M16

Gewicht (H opstelling ): 90 kg.

**Extra leverbaar:****- spoeling van de dichting***Alternatieve opstellingen en materialen op aanvraag***Toegepaste materialen**

dichtingshuis	: 5
pomphuis	: 5
waaier	: 5 6
pompas	: 5
lagerhuis	: 1
bouten	: 4+5
rubber onderdelen	: 10
smering dichtingen	: olie
dichting pompzijde	: silicium carbide tegen silicium carbide
dichting motorzijde	: 1 radiaalring
grondverf	: alkyd primer
deklaag	: twee componenten high-build polyurethaan

1	grijs gietijzer GG 25	EN-GJL-250
2	nod.gietijzer GGG 40	EN-GJS-400-15
3	roestvaststaal 431	X20 CrNi 17 2
4	roestvaststaal 304	X5 CrNi 18 10
5	roestvaststaal 316	X5 CrNiMo 17 12 2
6	roestvaststaal 329	X4 CrNiMoN 27 5 2
7	gehard nod. gietijzer	HB 500
8	nitriël	(NBR)
9	neopreen	(CR)
10	viton	(FPM)

*Wijzigingen voorbehouden*