



# ITT

## ROBOT PUMPS

### Droog opgestelde corrosievaste wervelwaaierpomp

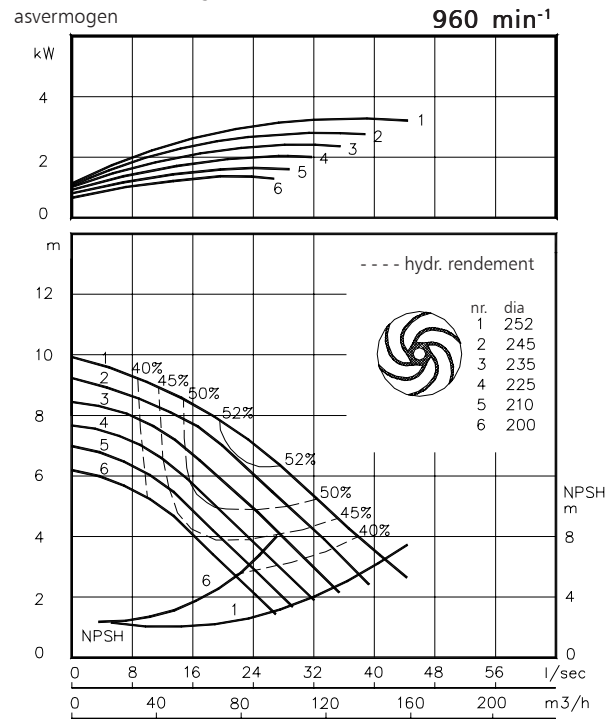
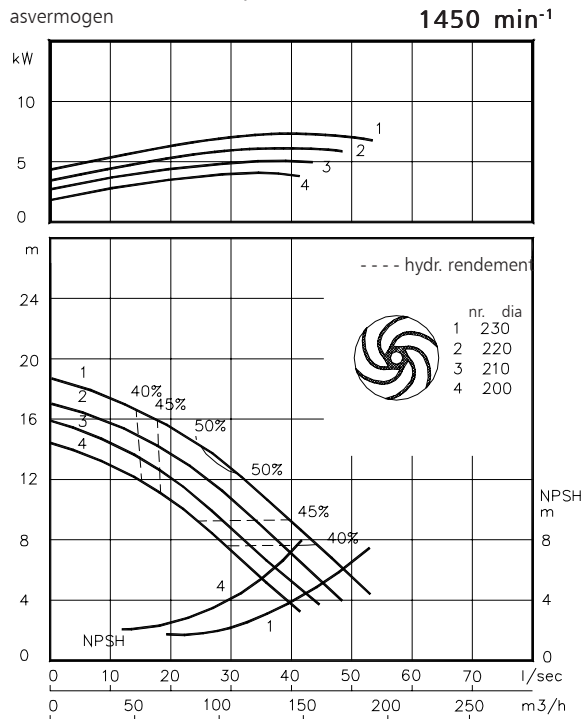
### BW2042

De droog opgestelde corrosievaste wervelwaaierpomp is uitermate geschikt voor het verpompen van visceuze brijachtige slurries met hoge percentages vaste stoffen. De pomp kan ingezet worden in een agressieve omgeving (pH =1-13). Standaard zijn afdichtingen uitgevoerd in FPM (Viton).

diameter vrije doorlaat : 100 mm  
diameter persopening : NW 100  
diameter zuigopening : NW 125  
waaier diameter : 252-210 mm  
minimum capaciteit : 6 l/s (21 m<sup>3</sup>/h)

**50 Hz**

hydraulische karakteristieken in koud schoon water overeenkomstig ISO 9906 Klasse 2



Standaard IEC motoren Dichtingsklasse IP55		
Klasse	kW	[min <sup>-1</sup> ]
IEC 100L	1.5	960
	2.2	1450
	3.0	1450
IEC 112M	2.2	960
	4.0	1450
IEC 132S	3.0	960
	5.5	1450
IEC 132M	4.0	960
	5.5	960
	7.5	1450

[www.robotpumps.com](http://www.robotpumps.com)

*Engineered for life*

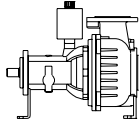


# ITT

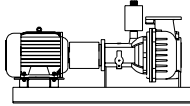
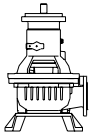
## ROBOT PUMPS

### Installatie mogelijkheden

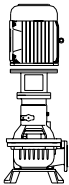
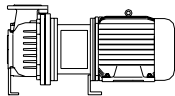
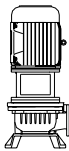
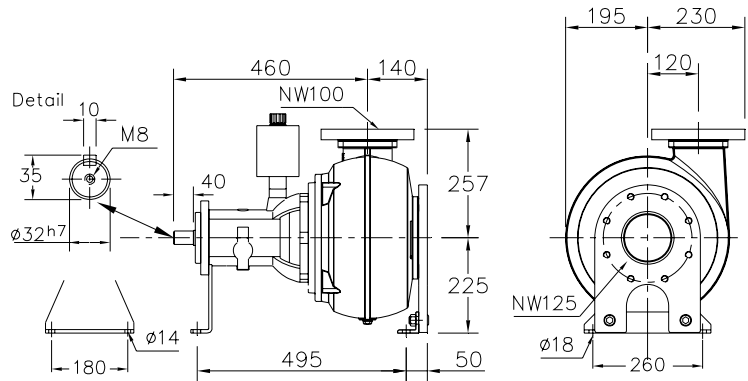
### BW2042

**H**

Horizontale opstelling:

**HM**Horizontale opstelling:  
Met grondplaat en elektrische motor**V**

Vertikale opstelling:

**VM**Vertikale opstelling:  
Met voet en elektrische motor**HS**Kort gekoppeld:  
Horizontale opstelling met elektrische motor**VS**Kort gekoppeld:  
Vertikale opstelling met elektrische motor

#### Flensaansluitingen

		Stc.	Standaard
Pers	NW 100	180	PN10/PN16 aantal x gaten 8x ø19
Zuig	NW 125	210	8x M16

Gewicht (H opstelling ): 95 kg.

#### Extra leverbaar:

**- spoeling van de dichting***Alternatieve opstellingen en materialen op aanvraag*

#### Toegepaste materialen

dichtingshuis	: 5
pomphuis	: 5
waaier	: 5 6
pompas	: 5
lagerhuis	: 1
bouten	: 4+5
rubber onderdelen	: 10
smering dichtingen	: olie
dichting pompzijde	: silicium carbide tegen silicium carbide
dichting motorzijde	: 1 radiaalring
grondverf	: alkyd primer
deklaag	: twee componenten high-build polyurethaan

1	grijs gietijzer GG 25	EN-GJL-250
2	nod.gietijzer GGG 40	EN-GJS-400-15
3	roestvaststaal 431	X20 CrNi 17 2
4	roestvaststaal 304	X5 CrNi 18 10
5	roestvaststaal 316	X5 CrNiMo 17 12 2
6	roestvaststaal 329	X4 CrNiMoN 27 5 2
7	gehard nod. gietijzer	HB 500
8	nitriël	(NBR)
9	neopreen	(CR)
10	viton	(FPM)

*Wijzigingen voorbehouden*